

¿Qué es la fragilidad?

La **fragilidad** se define como un deterioro progresivo relacionado con la edad de los sistemas fisiológicos que provoca una **disminución de las reservas** de la capacidad intrínseca, lo que confiere una **mayor vulnerabilidad** a los factores de estrés y aumenta el riesgo de una serie de resultados sanitarios adversos.

Importancia

Prevenible
Detectable
Tratable

Importancia de la fragilidad durante la pandemia de la COVID-19



Fragilidad

Condición previa a la discapacidad.

Puede ser un **síntoma de presentación de la COVID-19** en las personas mayores.

Factor de riesgo para desarrollo de **enfermedad grave y fallecimiento**.



Personas mayores

Las **personas mayores e institucionalizadas** han sido las más afectadas con una **mayor morbilidad y mortalidad**.

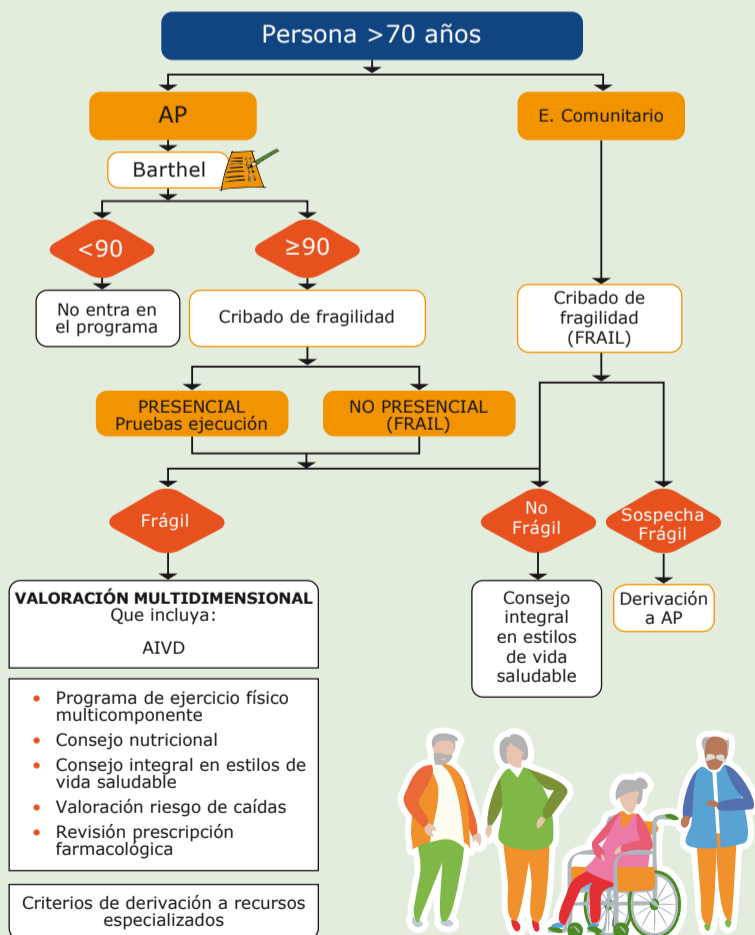


Enfermedad fragilizante

La COVID-19 es una enfermedad fragilizante, produciendo pérdida de capacidad funcional como secuela de la enfermedad, pero también por las medidas de control para frenar los contagios.

Detección de fragilidad

En Atención Primaria, realizar cribado de manera **oportunist**a o de manera **activa** en personas incluidas en programas (ej: de crónicos o mayores)



Intervención

En personas clasificadas como **frágiles** se debe realizar una **Valoración Multidimensional** e indicar una intervención que incluya estas 4 áreas:



Utiliza los recursos de la comunidad. Localiza SALUD LOCALIZA salud
<https://localizasalud.sanidad.gob.es/>

Para más información consulte en :

https://www.mscbs.gob.es/profesionales/saludPublica/prevPromocion/Prevencion/EnvejecimientoSaludable_Fragilidad/home.htm

Marzo 2021



ESTRATEGIA PROMOCIÓN DE LA SALUD Y PREVENCIÓN EN EL SNS

