

# LE SYSTÈME NATIONAL DE SANTÉ DE L'ESPAGNE EN CHIFFRES

**Système d'information du SNS**  
En savoir plus

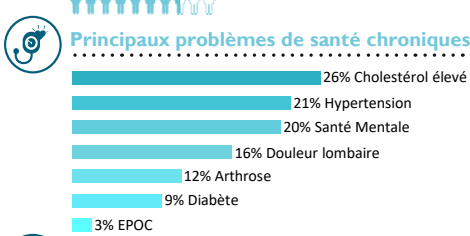
## Population

**Habitants**  
48 millions  
20% de plus de 65 ans  
83 ans: espérance de vie d'une personne qui naîtrait aujourd'hui  
79 ans seront vécus en bonne santé

**Naissances**  
322 075

**Décès**  
433 163  
**Causes**  
Maladies vasculaires cérébrales  
Cancers du sein et du colon  
Maladies coronariennes  
Cancers du poumon et du colon

**État de santé**  
Près de 8 personnes sur 10 pensent que leur état de santé est bon



**Couverture publique**  
Portfeuille complet de services pour toutes les personnes résidant en Espagne.

## Style de vie

**Obésité**  
16% des adultes 16%  
10% des enfants 10%

**Alimentation**  
68% consomment des fruits 71%  
47% consomment des légumes 52%  
tous les jours

**Activité physique**  
36% ne pratiquent pas d'activité physique 40%

**Tabac**  
20% fument tous les jours 16%

**Alcool**  
35% consomment de l'alcool au moins une fois par semaine 25%

**Autres drogues**  
13% des adultes ont consommé du cannabis 9%  
et 3% de cocaïne 1%

## Professionnels SNS

**Médecine**  
174 000  
44 000 professionnels - soins de santé primaires  
93 000 professionnels - soins hospitaliers  
4 000 professionnels - services d'urgences (112/061)  
33 000 spécialistes en formation

**Infirmierie**  
224 000  
44 000 professionnels - soins de santé primaires  
172 000 professionnels - soins hospitaliers  
4 000 professionnels - services d'urgences (112/061)  
4 000 spécialistes en formation

**Autres professionnels**  
371 000  
38 000 professionnels - soins de santé primaires  
313 000 professionnels - soins hospitaliers  
17 000 professionnels - services d'urgences (112/061)  
3 000 autre personnel spécialisé en formation

## Soins de santé

**Centres de soins de santé primaires**  
3 000 centres de santé  
10 000 cabinets de consultation  
2 000 centres de soins d'urgence extrahospitaliers  
242 millions de consultations médicales  
143 millions de consultations infirmières  
87 millions de téléconsultations  
13 millions de visites à domicile  
34 millions d'urgences

**Urgences 112/061**  
3 000 d'interventions  
8 millions de demandes de soins de santé  
600 ambulances mobilisées pour 1 000 demandes de soins de santé

**Hôpitaux**  
449  
115 000 lits  
21 000 postes en hôpital de jour  
296 centres, services et unités de référence (CSUR)  
47 hôpitaux avec un programme autorisé de transplantations  
4 millions d'hospitalisations  
7,8 jours d'hospitalisation en moyenne générale  
6,7 jours de durée moyenne dans les hôpitaux de soins aigus  
5 158 € coût moyen d'une hospitalisation  
87 millions de consultations  
94 jours d'attente en moyenne pour une première consultation d'interventions chirurgicales (avec et sans hospitalisation)  
3,5 millions 121 jours d'attente en moyenne pour une intervention chirurgicale non urgente  
5 863 transplantations  
23 millions d'urgences

## Recherche et innovation

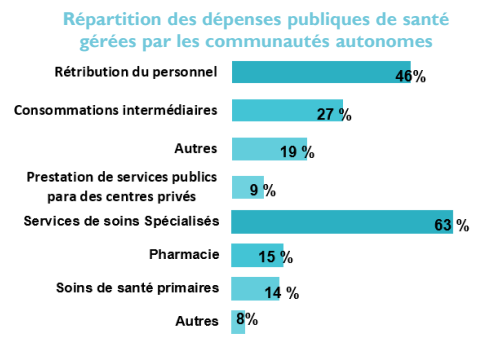
Institutions les plus représentatives de la structure de la recherche en Espagne  
**Institut de la Santé Carlos III**  
Ses centres  
**Centres d'excellence en santé humaine**  
Centres liés à l'Institut de la Santé Carlos III  
**Instituts et réseaux de recherche**  
32 instituts de recherche en santé accrédités  
7 réseaux de recherche coopérative axés sur les résultats en santé (RICORS)  
13 centres de recherche biomédicale en réseau (CIBER)  
13 plateformes d'appui à la recherche

## Dépenses de santé

**Dépenses publiques**  
99,3 milliards € / an  
7,4% du PIB / habitant  
2 079 € / habitant  
7 € sur 10 sont destinés aux soins curatifs, à la réhabilitation et aux soins de longue durée  
14,1 milliards € en ordonnances médicales

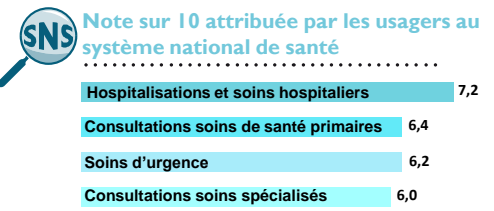
**Dépenses privées**  
34,7 milliards € / an  
2,6% du PIB / habitant  
726 € / habitant  
9 € sur 10 sont des paiements directs des ménages, principalement pour les soins curatifs et la réhabilitation (y compris les soins dentaires), les médicaments (y compris le ticket modérateur), les lunettes et les appareils auditifs.

**Total**  
134,0 milliards € / an  
10,0% du PIB  
2805 € / habitant



## L'avis des citoyens

**Système de santé**  
6 Personnes sur 10 estiment que le système de santé fonctionne bien  
Moins de 3 personnes sur 10 pensent que des changements sont nécessaires  
Plus de 1 personne sur 10 considère qu'il doit être repensé



Les données collectées dans cette infographie sont les plus récentes disponibles dans chacune des sources d'information existantes dans le Système d'Information sur la Santé, à:

