

**Système d'information du SNS**  
En savoir plus

# LE SYSTÈME NATIONAL DE SANTÉ DE L'ESPAGNE EN CHIFFRES

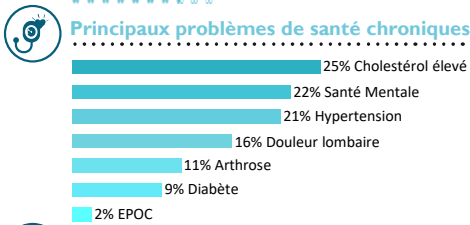
## Population

**Habitants**  
47 millions  
20% de plus de 65 ans  
83 ans: espérance de vie d'une personne qui naîtrait aujourd'hui  
79 ans seront vécus en bonne santé

**Naissances**  
337 380

**Décès**  
450 744  
**Causes**  
Maladies vasculaires cérébrales  
Cancers du sein et du colon  
Maladies coronariennes  
Cancers du poumon et du colon

**État de santé**  
Près de 8 personnes sur 10 pensent que leur état de santé est bon



**Couverture publique**  
Portfeuille complet de services pour toutes les personnes résidant en Espagne.

## Style de vie

**Obésité**  
16% des adultes 17%  
10% des enfants 10%

**Alimentation**  
68% consomment des fruits 71% 64%  
47% consomment des légumes 52% 41% tous les jours

**Activité physique**  
36% ne pratiquent pas d'activité physique 40% 32%

**Tabac**  
20% fument tous les jours 16% 23%

**Alcool**  
35% consomment de l'alcool au moins une fois par semaine 25% 46%

**Autres drogues**  
11% des adultes ont consommé du cannabis 7% 14%  
et 2% de cocaïne 1% 4% au cours des 12 derniers mois

## Professionnels SNS

**Médecine**  
168 000  
43 000 professionnels - soins de santé primaires  
91 000 professionnels - soins hospitaliers  
4 000 professionnels - services d'urgences (112/061)  
30 000 spécialistes en formation

**Infirmierie**  
220 000  
41 000 professionnels - soins de santé primaires  
173 000 professionnels - soins hospitaliers  
4 000 professionnels - services d'urgences (112/061)  
3 000 spécialistes en formation

**Autres professionnels**  
366 000  
35 000 professionnels - soins de santé primaires  
313 000 professionnels - soins hospitaliers  
17 000 professionnels - services d'urgences (112/061)  
2 000 autre personnel spécialisé en formation

## Soins de santé

**Centres de soins de santé primaires**  
3 000 centres de santé  
10 000 cabinets de consultation  
2 000 centres de soins d'urgence extrahospitaliers  
262 millions de consultations médicales  
191 millions de consultations infirmières  
167 millions de téléconsultations  
13 millions de visites à domicile  
30 millions d'urgences

**Urgences 112/061**  
3 000 d'interventions  
9 millions de demandes de soins de santé  
500 ambulances mobilisées pour 1 000 demandes de soins de santé

**Hôpitaux**  
468  
114 000 lits  
20 000 postes en hôpital de jour  
296 centres, services et unités de référence (CSUR)  
46 hôpitaux avec un programme autorisé de transplantations  
4 millions d'hospitalisations  
8,0 jours d'hospitalisation en moyenne générale  
6,9 jours de durée moyenne dans les hôpitaux de soins aigus  
6 398 € coût moyen d'une hospitalisation  
82 millions de consultations  
95 jours d'attente en moyenne pour une première consultation d'interventions chirurgicales (avec et sans hospitalisation)  
3,4 millions 120 jours d'attente en moyenne pour une intervention chirurgicale non urgente  
5 385 transplantations  
21 millions d'urgences

## Recherche et innovation

Institutions les plus représentatives de la structure de la recherche en Espagne  
**Institut de la Santé Carlos III**  
Ses centres  
**Centres d'excellence en santé humaine**  
Fondations et centres  
**Instituts et réseaux de recherche**  
32 instituts de recherche agréés  
14 réseaux thématiques de recherche coopérative en matière de santé (RETICS)  
12 consortiums publics de recherche  
5 plateformes d'appui à la recherche  
**Initiatives de promotion de l'innovation**  
Fondation pour l'innovation et la prospective en matière de santé en Espagne (FIPSE)

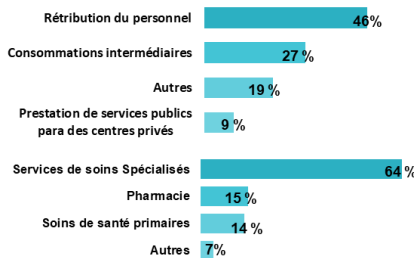
## Dépenses de santé

**Dépenses publiques**  
94,7 milliards € / an  
7,8% du PIB  
2 001 € / habitant  
7 € sur 10 sont destinés aux soins curatifs, à la réhabilitation et aux soins de longue durée  
13,3 milliards € en ordonnances médicales

**Dépenses privées**  
37,3 milliards € / an  
3,1% du PIB  
788 € / habitant  
9 € sur 10 sont des paiements directs des ménages, principalement pour les soins curatifs et la réhabilitation (y compris les soins dentaires), les médicaments (y compris le ticket modérateur), les lunettes et les appareils auditifs.

**Total**  
132,000 milliards € / an  
10,9% du PIB  
2 789 € / habitant

### Répartition des dépenses publiques de santé gérées par les communautés autonomes



## L'avis des citoyens

**Système de santé**  
6 Personnes sur 10 estiment que le système de santé fonctionne bien  
Plus de 2 personnes sur 10 pensent que des changements sont nécessaires  
Moins de 2 personne sur 10 considère qu'il doit être repensé

