

# LE SYSTÈME NATIONAL DE SANTÉ DE L'ESPAGNE EN CHIFFRES

Systeme d'information du SNS

En savoir plus

## Population

### Habitants

**48 millions**  
 20% de plus de 65 ans  
 83 ans: espérance de vie d'une personne qui naîtrait aujourd'hui  
 79 ans seront vécus en bonne santé

### Naissances

329 251

### Décès

464 417

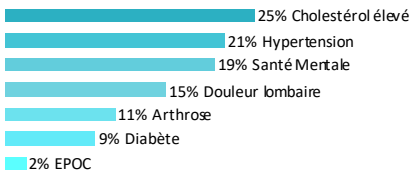
### Causes

- Maladies vasculaires cérébrales
- Cancers du sein et du colon
- Maladies coronariennes
- Cancers du poumon et du colon

### État de santé

Près de 8 personnes sur 10 pensent que leur état de santé est bon

### Principaux problèmes de santé chroniques



### Couverture publique

Portfeuille complet de services pour toutes les personnes résidant en Espagne.

## Style de vie

### Obésité

16% des adultes 17%  
 10% des enfants 10%

### Alimentation

68% consomment des fruits 71% 64%  
 47% consomment des légumes tous les jours 52% 41%

### Activité physique

36% ne pratiquent pas d'activité physique 40% 32%

### Tabac

20% fument tous les jours 16% 23%

### Alcool

35% consomment de l'alcool au moins une fois par semaine 25% 46%

### Autres drogues

11% des adultes ont consommé du cannabis 7% 14%  
 et 2% de cocaïne 1% 4%  
 au cours des 12 derniers mois

## Professionnels SNS

### Médecine

172 000  
 44 000 professionnels - soins de santé primaires  
 93 000 professionnels - soins hospitaliers  
 4 000 professionnels - services d'urgences (I 12/061)  
 31 000 spécialistes en formation

### Infirmierie

221 000  
 42 000 professionnels - soins de santé primaires  
 172 000 professionnels - soins hospitaliers  
 4 000 professionnels - services d'urgences (I 12/061)  
 3 000 spécialistes en formation

### Autres professionnels

370 000  
 37 000 professionnels - soins de santé primaires  
 313 000 professionnels - soins hospitaliers  
 18 000 professionnels - services d'urgences (I 12/061)  
 2 000 autre personnel spécialisé en formation

## Soins de santé

### Centres de soins de santé primaires

3 000 centres de santé  
 10 000 cabinets de consultation  
 2 000 centres de soins d'urgence extrahospitaliers  
 257 millions de consultations médicales  
 156 millions de consultations infirmières  
 122 millions de téléconsultations  
 14 millions de visites à domicile  
 33 millions d'urgences

### Urgences I 12/061

3 000 d'interventions  
 9 millions de demandes de soins de santé  
 600 ambulances mobilisées pour 1 000 demandes de soins de santé

### Hôpitaux

449  
 115 000 lits  
 21 000 postes en hôpital de jour  
 296 centres, services et unités de référence (CSUR)  
 47 hôpitaux avec un programme autorisé de transplantations

4 millions d'hospitalisations  
 7,8 jours d'hospitalisation en moyenne générale  
 6,7 jours de durée moyenne dans les hôpitaux de soins aigus  
 5 158 € coût moyen d'une hospitalisation  
 87 millions de consultations  
 87 jours d'attente en moyenne pour une première consultation d'interventions chirurgicales (avec et sans hospitalisation)  
 3,5 millions 112 jours d'attente en moyenne pour une intervention chirurgicale non urgente  
 5 863 transplantations  
 23 millions d'urgences

## Recherche et innovation

Institutions les plus représentatives de la structure de la recherche en Espagne

### Institut de la Santé Carlos III

Ses centres

### Centres d'excellence en santé humaine

Centres liés à l'Institut de la Santé Carlos III

### Instituts et réseaux de recherche

32 instituts de recherche en santé accrédités  
 7 réseaux de recherche coopérative axés sur les résultats en santé (RICORS)  
 13 centres de recherche biomédicale en réseau (CIBER)  
 13 plateformes d'appui à la recherche

## Dépenses de santé

### Dépenses publiques

94,7 milliards € / an  
 7,8% du PIB / habitant  
 2 001 €  
 7 € sur 10 sont destinés aux soins curatifs, à la réhabilitation et aux soins de longue durée en ordonnances médicales

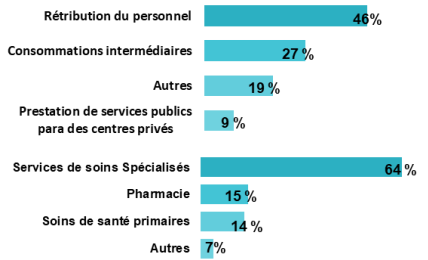
### Dépenses privées

13,3 milliards €  
 37,3 milliards € / an  
 3,1% du PIB / habitant  
 788 €  
 9 € sur 10 sont des paiements directs des ménages, principalement pour les soins curatifs et la réhabilitation (y compris les soins dentaires), les médicaments (y compris le ticket modérateur), les lunettes et les appareils auditifs.

### Total

132,000 milliards € / an  
 10,9% du PIB / habitant  
 2 789 €

### Répartition des dépenses publiques de santé gérées par les communautés autonomes



## L'avis des citoyens

### Système de santé

6 Personnes sur 10 estiment que le système de santé fonctionne bien

Moins de 3 personnes sur 10 pensent que des changements sont nécessaires

Plus de 1 personne sur 10 considère qu'il doit être repensé

### Note sur 10 attribuée par les usagers au système national de santé

