



MINISTERIO  
DE SANIDAD, POLÍTICA SOCIAL  
E IGUALDAD

*SISTEMA DE INFORMACIÓN  
SOBRE **LISTAS DE ESPERA** EN EL  
SISTEMA NACIONAL DE SALUD*

**SISLE-SNS**

*Situación a 30 de Junio de 2010  
Indicadores resumen*



<b>Índice</b>	<b>pág</b>
<b><i>LISTA DE ESPERA QUIRUGICA</i></b>	
Distribución por especialidades	1
Distribución por procesos seleccionados	2
Evolución Junio 2009- Junio 2010 - número de pacientes - especialidades	3
Evolución Junio 2009- Junio 2010 - número de pacientes - procesos seleccionados	4
Evolución Junio 2009 - Junio 2010 - tiempo medio de espera - especialidades	5
Evolución Junio 2009 - Junio 2010 - tiempo medio de espera - procesos seleccionados	6
Evolución Diciembre 2003 - Junio 2010 - indicadores globales	7
Evolución actividad relacionada con la lista de espera quirurgica. Años 2004 - 2010	8
<b><i>LISTA DE ESPERA CONSULTAS EXTERNAS</i></b>	
Distribución por especialidades básicas	9
Evolución Junio 2009- Junio 2010 - número de pacientes y tiempo medio de espera	10
Evolución Junio 2007 - Junio 2010 - indicadores globales	11
<b><i>GLOSARIO DE TÉRMINOS</i></b>	12

SITUACIÓN DE LA LISTA DE ESPERA QUIRÚRGICA EN EL SNS

DATOS A 30 DE JUNIO DE 2010

Distribución por Especialidades

ESPECIALIDADES	Total pacientes en espera estructural (*)	Diferencia con Junio 2009	Num. Pacientes por 1000 hab.	Porcentaje más de 6 meses	Tiempo medio de espera (días) (**)	Diferencia con Junio 2009
Cirugía General y de Digestivo	68.940	1.353	1,72	3,77	58	-10
Ginecología	21.086	-313	0,53	1,39	51	-15
Oftalmología	77.660	4.410	1,94	3,09	54	-6
ORL	29.782	-1.740	0,74	2,98	61	-13
Traumatología	101.989	3.301	2,54	6,40	68	-20
Urología	25.913	-1.927	0,65	2,24	52	-15
Cirugía Cardíaca	2.544	472	0,06	0,98	62	-8
Angiología /Cir. Vascular	10.349	115	0,26	3,21	64	-6
Cirugía Maxilofacial	5.873	356	0,15	3,71	65	-17
Cirugía Pediátrica	10.720	542	0,27	3,18	71	-9
Cirugía Plástica	12.017	1.668	0,30	5,63	84	-11
Cirugía Torácica	1.135	189	0,03	4,49	49	-14
Neurocirugía	6.439	535	0,16	5,67	76	1
Dermatología	7.304	-1.400	0,18	0,04	41	-4
<b>TOTAL</b>	<b>381.753</b>	<b>7.559</b>	<b>9,52</b>	<b>4,01</b>	<b>61</b>	<b>-10</b>

Fuente: Sistema de Información de Listas de Espera del SNS

(\*) Los datos de un Servicio de Salud han sido estimados a partir de los procesos seleccionados/ No se incluyen datos de otra Comunidad Autónoma

(\*\*) Faltan datos de dos Servicios de Salud

SITUACIÓN DE LA LISTA DE ESPERA QUIRÚRGICA EN EL SNS

DATOS A 30 DE JUNIO DE 2010

Distribución por procesos seleccionados

PROCESOS	Total pacientes en espera estructural	Diferencia con Junio 2009	Tasa por 1000 hab.	Porcentaje más de 6 meses	Tiempo medio de espera (días)	Diferencia con Junio 2009
Catarata	60.608	3.154	1,51	3,37	60	0
Hernia inguinal / crural	16.551	-1.113	0,41	4,73	66	-2
Prótesis cadera	7.634	-356	0,19	9,26	86	-5
Artroscopia	16.494	1.200	0,41	8,61	85	-7
Varices MM.II.	10.691	309	0,27	7,67	84	3
Colecistec-tomía	9.866	71	0,25	6,17	72	0
Hallux valgus	13.214	658	0,33	12,83	109	-12
Adeno-amigdalectomía	9.471	395	0,24	4,53	70	-3
Hipertrofia benigna de próstata	4.471	493	0,11	5,64	69	-11
Quiste pilonidal	3.813	-182	0,10	4,09	66	-3
Túnel carpiano	8.594	582	0,21	3,85	63	4
<b>Total Procesos seleccionados</b>	<b>161.407</b>	<b>5.018</b>	<b>4,03</b>	<b>5,73</b>	<b>72</b>	<b>-3</b>

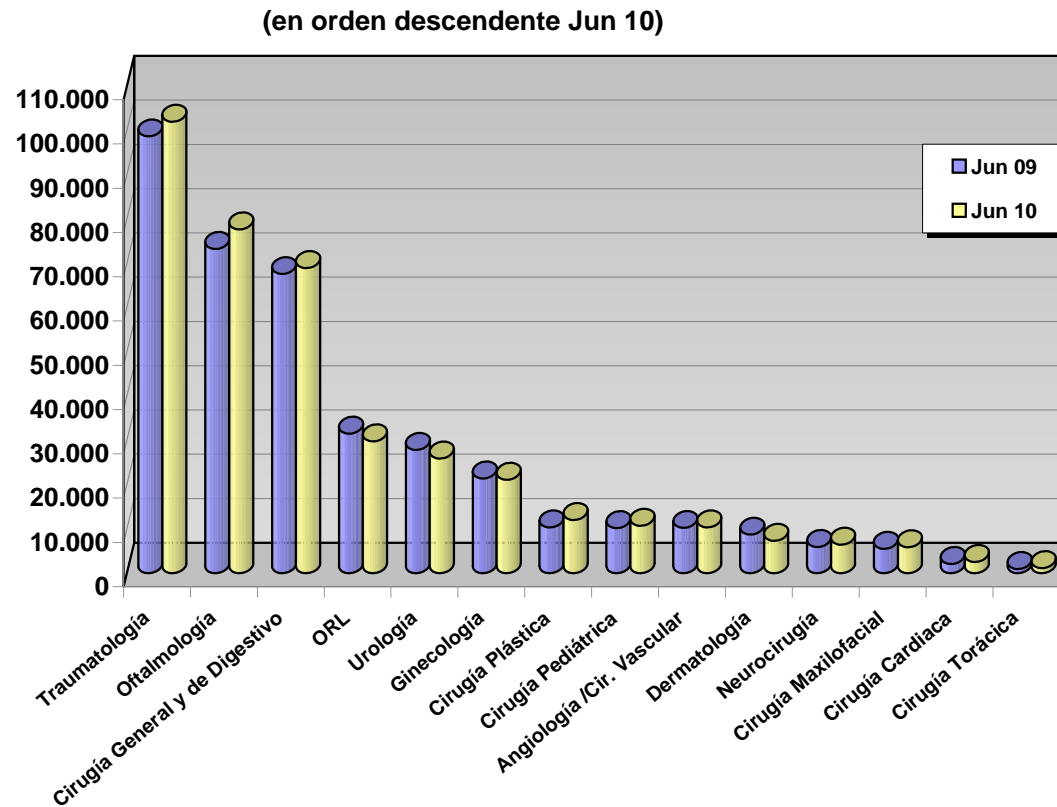
Fuente: Sistema de Información de Listas de Espera del SNS

Nota: Faltan datos de una Comunidad Autónoma

# LISTA DE ESPERA QUIRÚRGICA DEL SNS

## Evolución Junio 2009 - Junio 2010

### Distribución por Especialidades (número de pacientes)

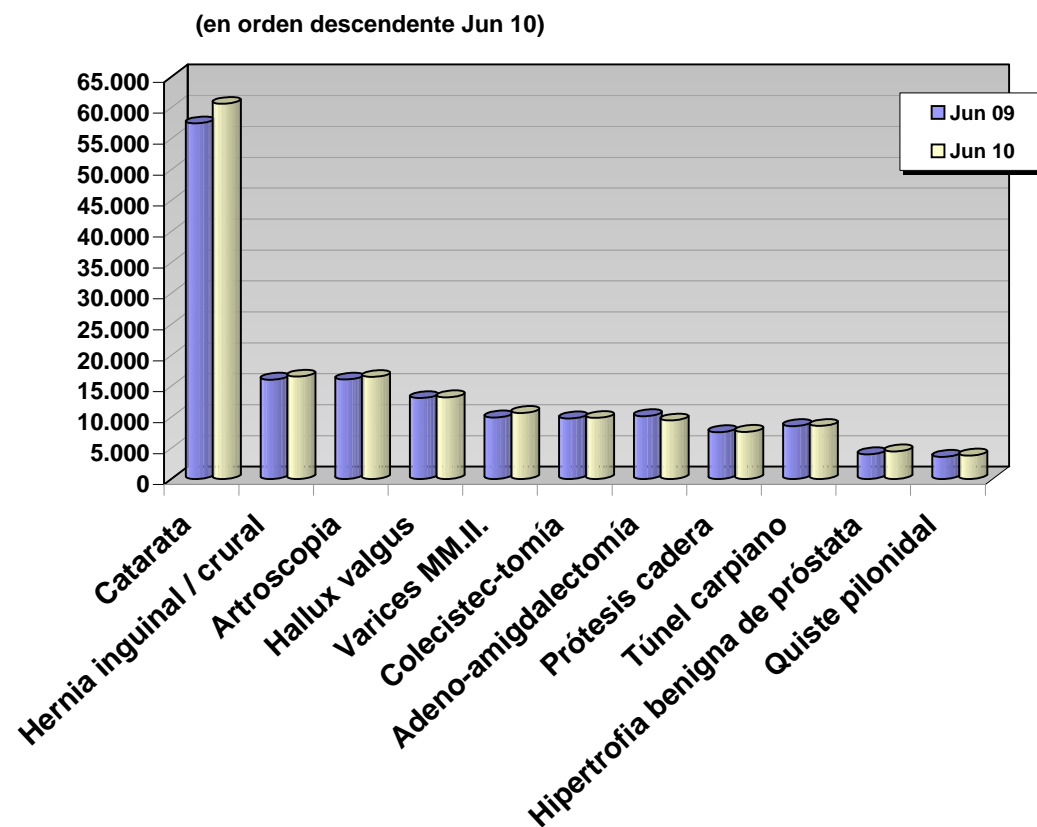


Nota: Los datos de un Servicio de Salud han sido estimados a partir de los procesos seleccionados/ No se incluyen datos de una Comunidad Autónoma

## LISTA DE ESPERA QUIRÚRGICA DEL SNS

Evolución Junio 2009 - Junio 2010

Distribución procesos seleccionados (número de pacientes)



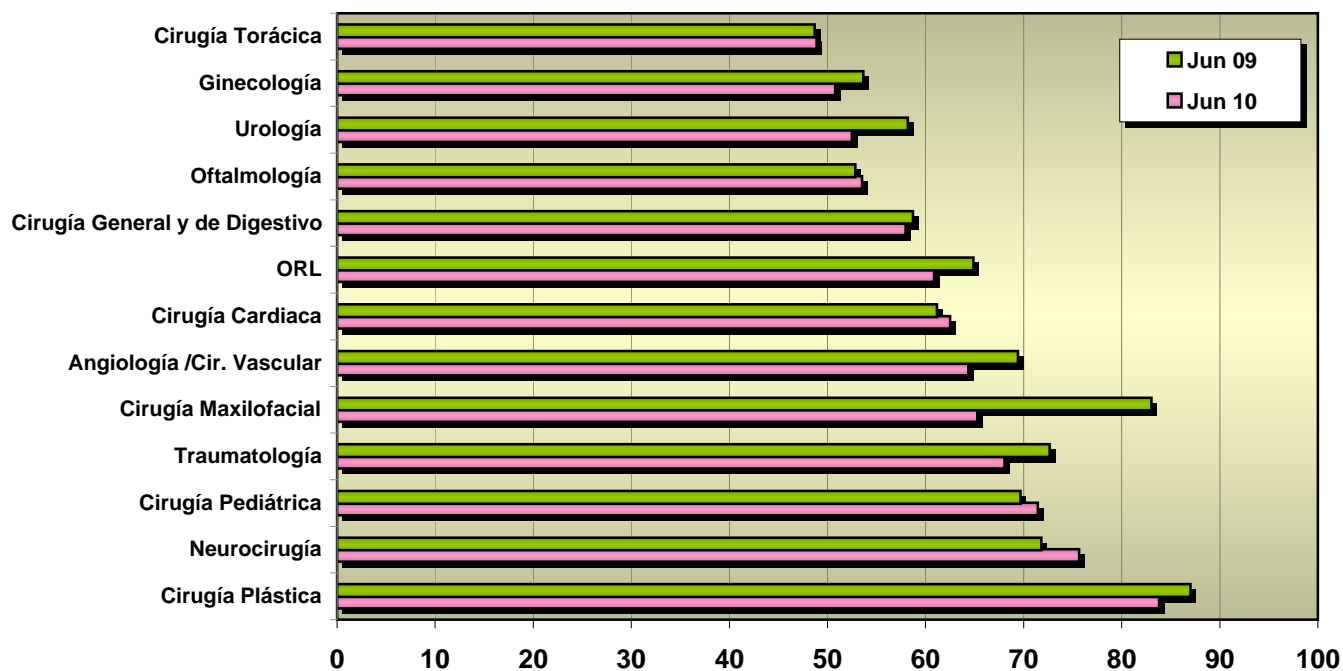
Nota: No se incluyen datos de una Comunidad Autónoma

# LISTA DE ESPERA QUIRÚRGICA DEL SNS

## Evolución Junio 2009 - Junio 2010

### Tiempos medios de espera por Especialidades (días)

(en orden ascendente tiempos medios en Jun 10)



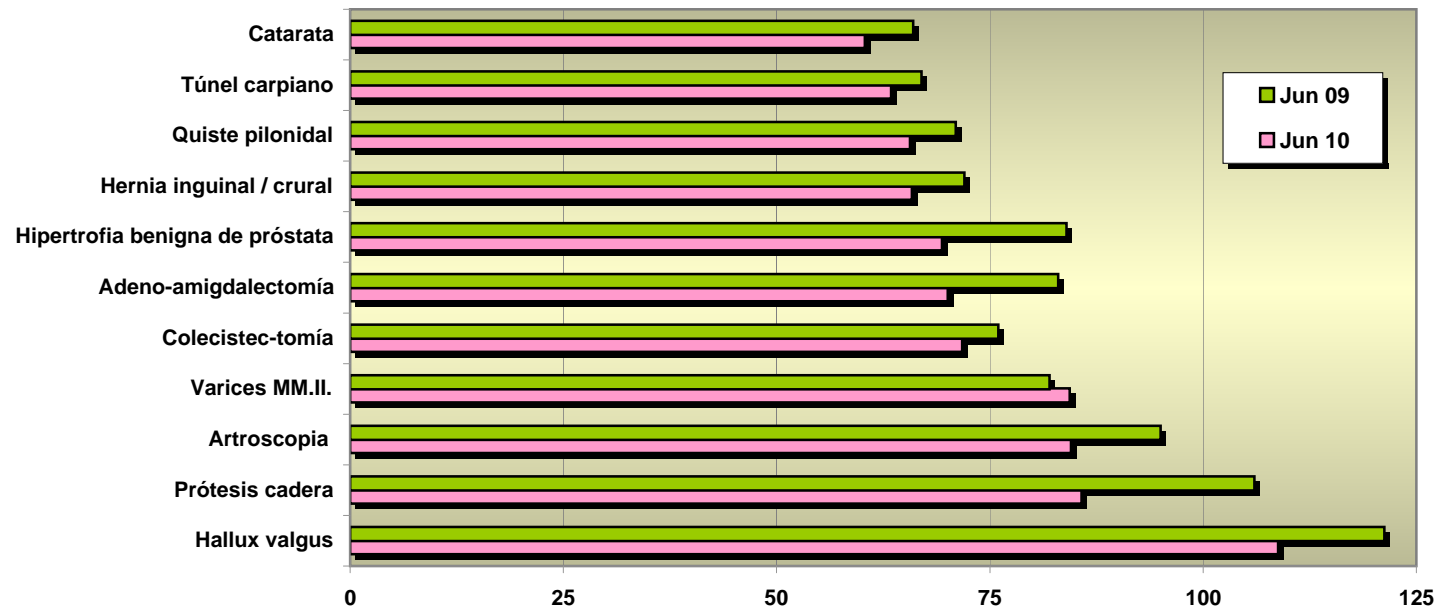
Nota: No se dispone de datos de un Servicio de Salud /No se incluyen los datos de una Comunidad Autónoma

# LISTA DE ESPERA QUIRÚRGICA DEL SNS

## Evolución Junio 2009 - Junio 2010

Tiempos medios de espera procesos seleccionados (días)

(en orden ascendente tiempos medio de espera Jun 10)



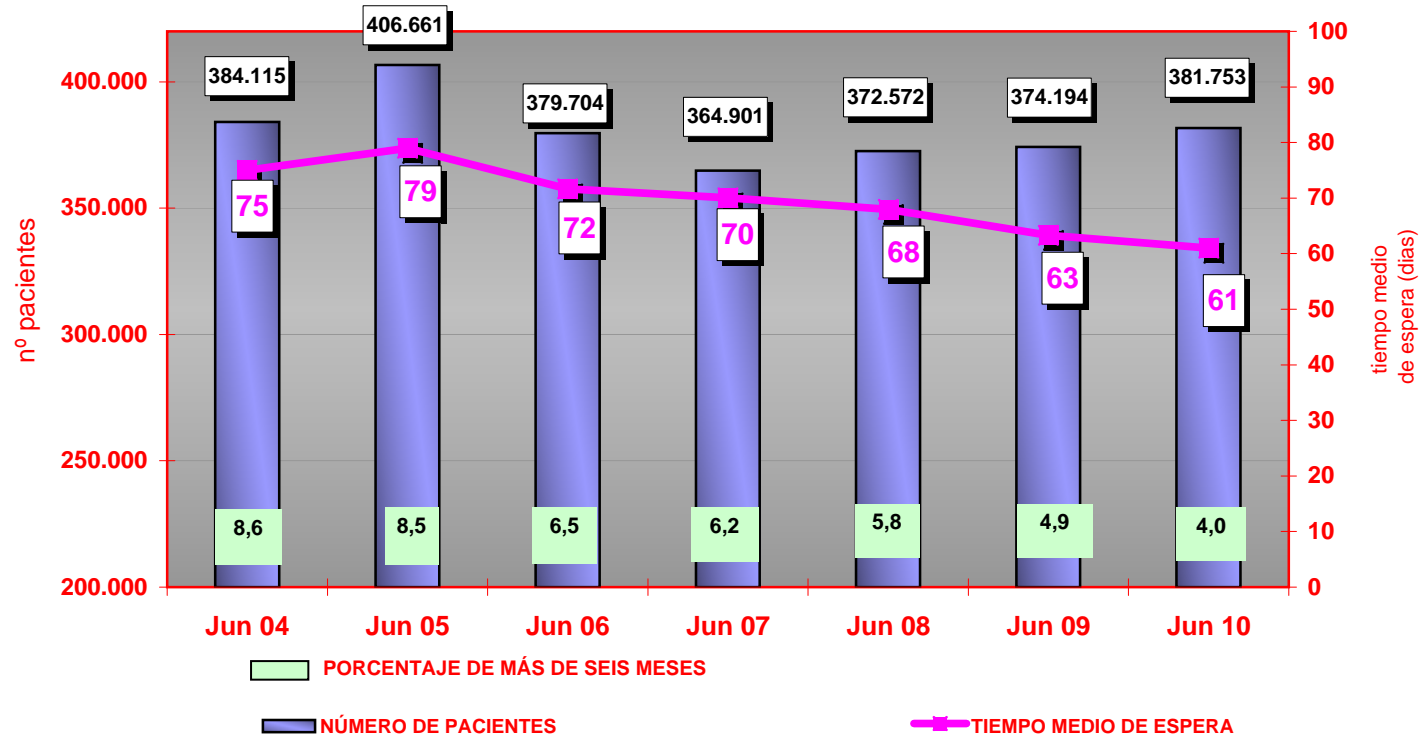
Nota: No se incluyen datos de una Comunidad Autónoma



# LISTA DE ESPERA QUIRÚRGICA DEL SNS

## Evolución Junio 2004 - Junio 2010

Pacientes en espera estructural, tiempo medio de espera y porcentaje de más de seis meses



Nota: Estimados datos del total de lista de espera de un Servicio de Salud a partir de los procesos seleccionados/ faltan datos de una una Comunidad Autónoma (excluidos en toda la serie)

**Evolución actividad relacionada con la lista de espera quirurgica (1). Primer semestre Años 2004 - 2010**

	<b>Año 2004</b>	<b>Año 2005</b>	<b>Año 2006</b>	<b>Año 2007</b>	<b>Año 2008</b>	<b>Año 2009</b>	<b>Año 2010</b>	<i>Dif 2010/2009</i>	<i>Dif 2010/2004</i>
<b>Número total de entradas en el período</b>	652.882	636.323	654.551	679.407	750.130	729.532	709.198	<b>-2,8%</b>	<b>8,6%</b>
<b>Tasa por 1000 habitantes (2)</b>	21,120	20,590	21,180	21,442	23,670	23,024	22,382	<b>-2,8%</b>	<b>6%</b>
<b>Número salidas por intervención</b>	518.338	508.842	556.596	593.149	637.319	613.376	606.776	<b>-1,1%</b>	<b>17,1%</b>
<b>Población protegida</b>	<b>30.094.010</b>	<b>30.907.201</b>	<b>31.354.137</b>	<b>31.685.757</b>	<b>32.119.709</b>	<b>32.139.600</b>	<b>32.443.691</b>	<b>0,9%</b>	<b>7,8%</b>

Fuente: Sistema de Información de Listas de Espera del SNS

(1) Los datos están referidos a 15 Comunidades Autónomas e INGESA

(2) Población protegida según Base de datos de Tarjeta Sanitaria del SNS

**SITUACIÓN DE LA LISTA DE ESPERA DE CONSULTAS EXTERNAS EN EL SNS  
DATOS A 30 DE JUNIO DE 2010**

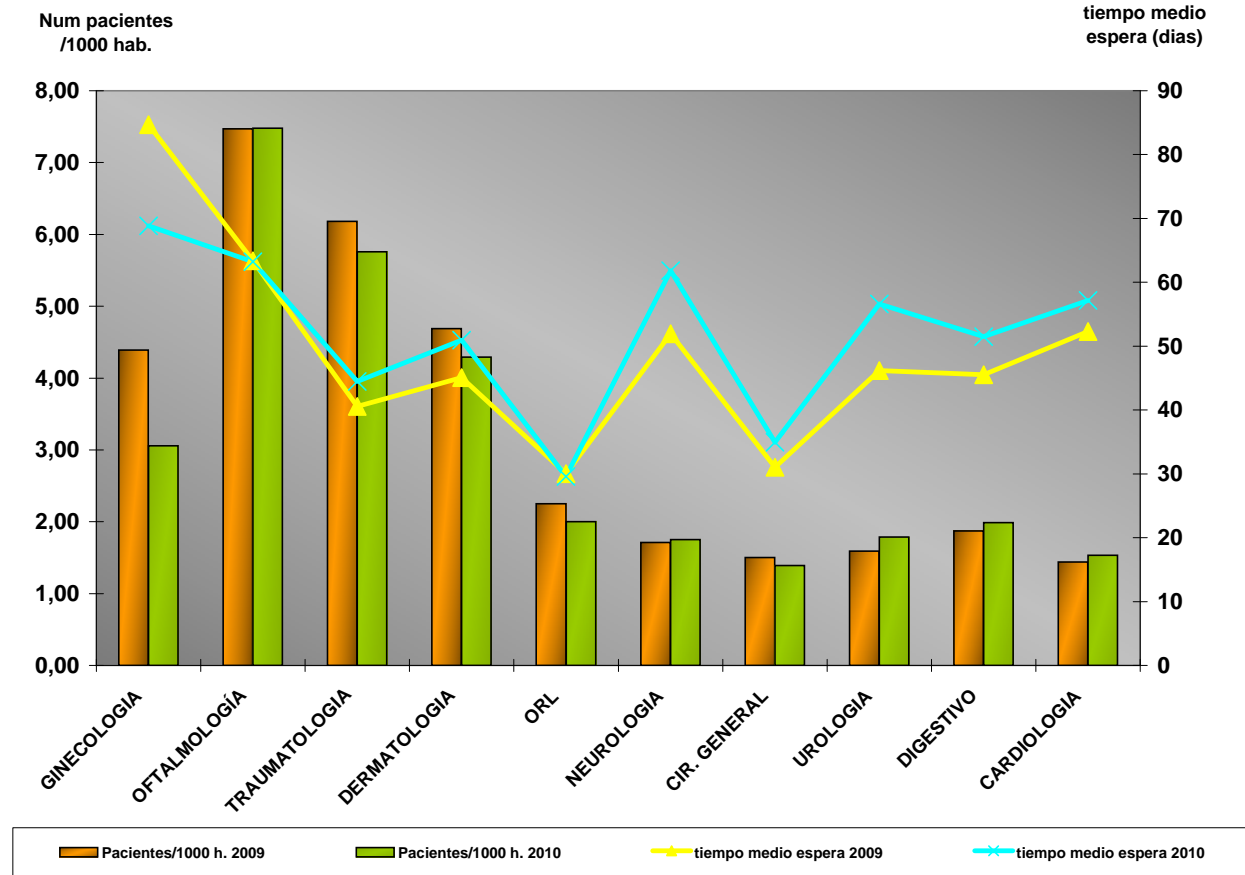
Distribución por especialidades (Total primeras consultas y por especialidades básicas)

	Num pacientes pendientes por 1000 hab.	Diferencia con Junio 2009	Porcentaje con fecha asignada a más de sesenta días	Tiempo medio de espera (días)	Diferencia con Junio 2009
<b>TOTAL</b>	<b>39,84</b>	<b>0,73</b>	<b>36</b>	<b>53</b>	<b>1</b>
Ginecología	3,06	-1,33	43	69	-16
Oftalmología	7,48	0,01	45	63	-0
Traumatología	5,76	-0,42	33	44	4
Dermatología	4,29	-0,40	32	51	6
ORL	2,00	-0,25	19	30	-0
Neurología	1,75	0,04	45	62	10
C.Gral y A.Digestivo	1,39	-0,11	24	35	4
Urología	1,79	0,20	39	57	10
Digestivo	1,99	0,12	35	51	6
Cardiología	1,53	0,09	36	57	5

Porcentaje de especialidades básicas sobre el total Consultas Externas : 80%

Nota: Información referida a 14 Comunidades Autónomas e Ingesa

## LISTA DE ESPERA DE CONSULTAS EXTERNAS EN EL SISTEMA NACIONAL DE SALUD Evolución Junio 2009 - Junio 2010

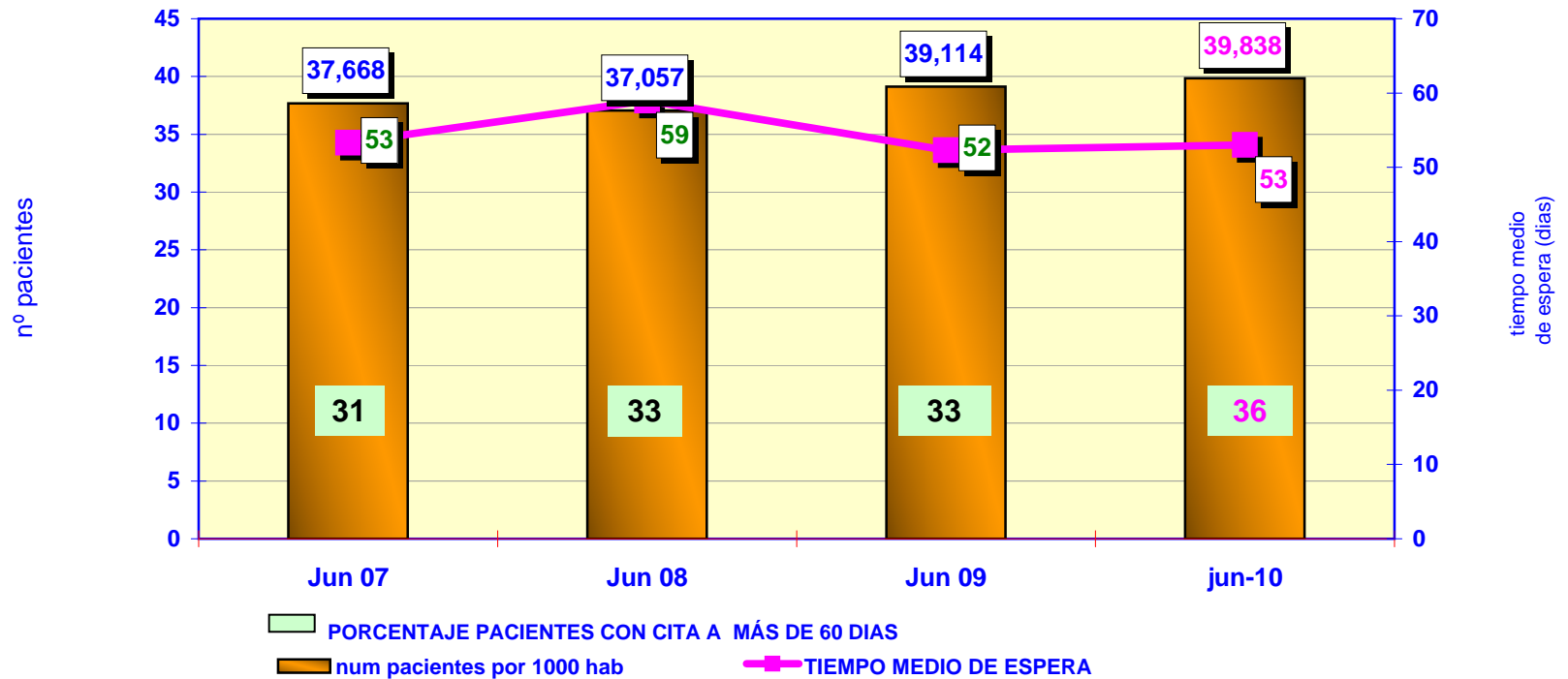


Nota: información referida a 14 Comunidades Autónomas más Ingresa (59% población)

## LISTA DE ESPERA DE CONSULTAS EN EL SNS

### Evolución Junio 2007 - Junio 2010

Pacientes en espera estructural por 1000 habitantes, tiempo medio de espera y porcentaje de pacientes con cita de más de 60 días



## GLOSARIO DE TÉRMINOS

Criterios: RD 605/2003

### LISTA DE ESPERA QUIRÚRGICA:

- **Número de pacientes pendientes de una intervención quirúrgica programada en la fecha de corte**

- Total de pacientes en Lista de Espera Estructural (en situación de ser intervenidos quirúrgicamente y cuya espera es atribuible a la organización y recursos disponibles)
- Como pacientes pendientes de una intervención se entiende aquellos que se les ha prescrito una intervención no urgente para la cual se tiene previsto el uso del quirófano, además, deberán estar incluidos en un registro de pacientes pendientes de una intervención y la fecha de entrada en dicho registro es la de la prescripción
- Las fechas de corte contempladas en el RD corresponden a 31 de diciembre y 30 de Junio de cada año.

- **Tasa por 1000 habitantes:** Número de pacientes en espera estructural pendientes de una primera consulta por cada 1000 habitantes, donde, la población del denominador corresponde a la población de la base de datos de tarjeta sanitaria a la fecha de corte

- **Proporción de pacientes pendientes con espera mayor de seis meses en el momento de corte**

- Del total de pacientes en Lista de Espera Estructural, porcentaje de los que en ese momento llevan esperando más de seis meses

- **Tiempo medio de espera de los pacientes pendientes**

- Promedio en días del tiempo de espera de los pacientes en espera estructural, calculado como la diferencia en días naturales entre la fecha de corte y la fecha de entrada (para el global del SNS se calcula la media ponderada de los tiempos de espera de las Comunidades Autónomas)

### LISTA DE ESPERA DE CONSULTAS:

- **Número de pacientes en espera estructural :** Idéntico criterio que para la lista de espera quirúrgica, referido a los pacientes pendientes de una primera consulta en Atención Especializada

- **Tasa por 1000 habitantes:** Número de pacientes en espera estructural pendientes de una primera consulta por cada 1000 hab; donde, la población del denominador corresponde a la población de la base de datos de tarjeta sanitaria a la fecha de corte

- **Tiempo medio e espera:** Promedio de días que en el momento del estudio llevan esperando los pacientes pendientes de una consulta o una prueba (para el global del SNS, media ponderada).

Cálculo:  $\text{Suma (Fecha final del período de estudio- Fecha de inclusión/fecha indicada) / Total pacientes en espera estructural, en días naturales}$

- **Porcentaje de pacientes con más de 60 días:** pacientes con más de sesenta días de demora entre la fecha de indicación y la fecha asignada para la consulta o la prueba