



Secretaría General de Salud Digital,
Información e Innovación del SNS

S.G Información Sanitaria

SISTEMA DE INFORMACION SOBRE LISTAS DE ESPERA EN EL SISTEMA NACIONAL DE SALUD

SISLE-SNS

Situación a 30 de Junio de 2025

Indicadores resumen

Índice	pág
<u>Distribución por especialidades</u>	3
<u>Distribución por procesos seleccionados</u>	4
<u>Evolución junio 2024 - junio 25 - Nº de pacientes y tiempo medio de espera</u>	5
<u>Evolución junio 2022 - junio 2025 - indicadores globales</u>	6
<u>Evolución actividad relacionada con la lista de espera quirurgica. Años 2019 - 2025</u>	7
<u>Indicadores globales por Comunidad Autónoma. Especialidades</u>	8
<u>Distribución por Comunidad Autónoma. Especialidades</u>	9-10
<u>Indicadores globales por Comunidad Autónoma. Procesos seleccionados</u>	11
<u>Distribución por Comunidad Autónoma. Procesos seleccionados</u>	12-13
LISTA DE ESPERA CONSULTAS EXTERNAS	
<u>Indicadores resumen - especialidades básicas.</u>	14
<u>Indicadores globales por Comunidad Autónoma.</u>	15
<u>Distribución por Comunidad Autónoma.</u>	16-17
<u>Evolución junio 2024 - junio 2025 - Nº de pacientes y tiempo medio de espera</u>	18
<u>Evolución junio 2022 - junio 2025 - indicadores globales</u>	19
<u>GLOSARIO DE TÉRMINOS</u>	20

SITUACIÓN DE LA LISTA DE ESPERA QUIRÚRGICA EN EL SNS

DATOS A 30 DE JUNIO DE 2025

Distribución por especialidades

ESPECIALIDADES	Total pacientes en espera estructural	Diferencia con junio 2024	Diferencia con diciembre 2024	Tasa por 1.000 hab.	Porcentaje más de 6 meses	Tiempo medio de espera (días)	Diferencia con junio 2024
Cirugía General y de Digestivo	140.289	-9.261	-11.424	2,92	20,1	115	-3
Ginecología	30.509	-1.217	-1.839	0,64	14,5	96	3
Oftalmología	170.096	-7.008	649	3,54	7,3	75	-9
ORL	72.148	5.799	2.703	1,50	26,0	133	12
Traumatología	202.144	-6.435	-1.996	4,21	23,2	130	-9
Urología	72.604	-2.562	-2.091	1,51	22,5	124	-5
Cirugía Cardíaca	3.234	200	-52	0,07	3,7	57	-6
Angiología /Cir. Vascular	25.189	411	22	0,52	27,4	160	12
Cirugía Maxilofacial	33.333	3.783	3.226	0,69	24,2	132	7
Cirugía Pediátrica	16.800	-1.197	-1.465	0,35	19,3	114	4
Cirugía Plástica	26.574	88	94	0,55	38,7	259	23
Cirugía Torácica	2.918	219	61	0,06	19,4	121	23
Neurocirugía	17.321	-233	44	0,36	35,1	173	-16
Dermatología	19.569	1.801	-1.787	0,41	7,4	69	4
TOTAL	832.728	-15.612	-13.855	17,35	19,6	118,6	-2,4

**SITUACIÓN DE LA LISTA DE ESPERA QUIRÚRGICA EN EL SNS
DATOS A 30 DE JUNIO DE 2025**

Distribución procesos seleccionados (RD 605/2003)

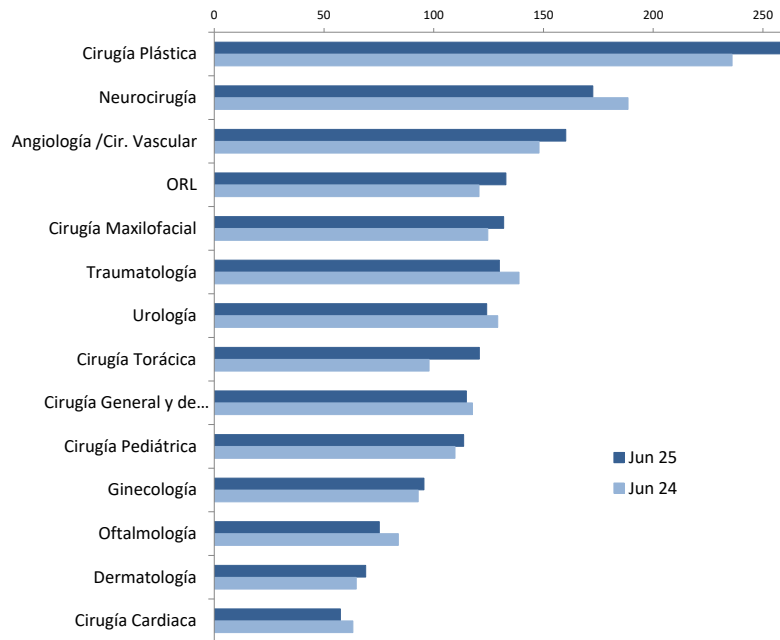
PROCESOS	Total pacientes en espera estructural	Diferencia con junio 2024	Diferencia con diciembre 2024	Tasa por 1.000 hab.	Porcentaje más de 6 meses	Tiempo medio de espera (días)	Diferencia con junio 2024
Catarata	123.263	-5.405	993	2,57	3,8	65	-8
Hernia inguinal / crural	34.840	-3.989	-3.613	0,73	16,9	104	-7
Prótesis cadera	15.278	-8	102	0,32	11,7	95	-15
Artroscopia	16.142	-1.757	-852	0,34	21,3	120	-9
Varices MM.II.	15.785	57	-252	0,33	21,1	119	9
Colecistectomía	16.967	-2.098	-1.467	0,35	15,2	101	-13
Hallux valgus	12.874	-1.183	-993	0,27	26,7	141	1
Adeno-amigdalectomía	19.884	1.015	785	0,41	24,0	122	11
Hipertrofia benigna de próstata	12.615	-426	-590	0,26	23,1	124	-3
Quiste pilonidal	5.636	-138	-694	0,12	19,0	109	2
Túnel carpiano	17.798	310	767	0,37	9,8	83	0
Total Procesos seleccionados	291.082	-13.622	-5.814	6,06	12,2	91	-5
Resto procesos seleccionados (OCDE/RD 1039/2011)⁽¹⁾							
Prótesis rodilla	31.813	-1.678	152	0,66	12,7	102	-45
Cirugía cardíaca valvular	1.565	139	70	0,03	4,3	58	-12
By-pass coronario	253	58	1	0,01	1,6	48	-6
Histerectomía	5.454	-612	-685	0,11	18,5	110	-8
Total resto procesos seleccionados	39.085	-2.093	-462	0,81	13,1	101	-38

⁽¹⁾ RD 1039/2011 sobre criterios marco para garantizar un tiempo máximo de acceso a las prestaciones sanitarias del Sistema Nacional de Salud (alguno de los cuales se reporta a la OCDE). Cirugía cardíaca valvular, Cirugía cardíaca coronaria, Cataratas, Prótesis de cadera, Prótesis de rodilla

LISTA DE ESPERA QUIRÚRGICA DEL SNS Evolución Junio 2024 - Junio 2025

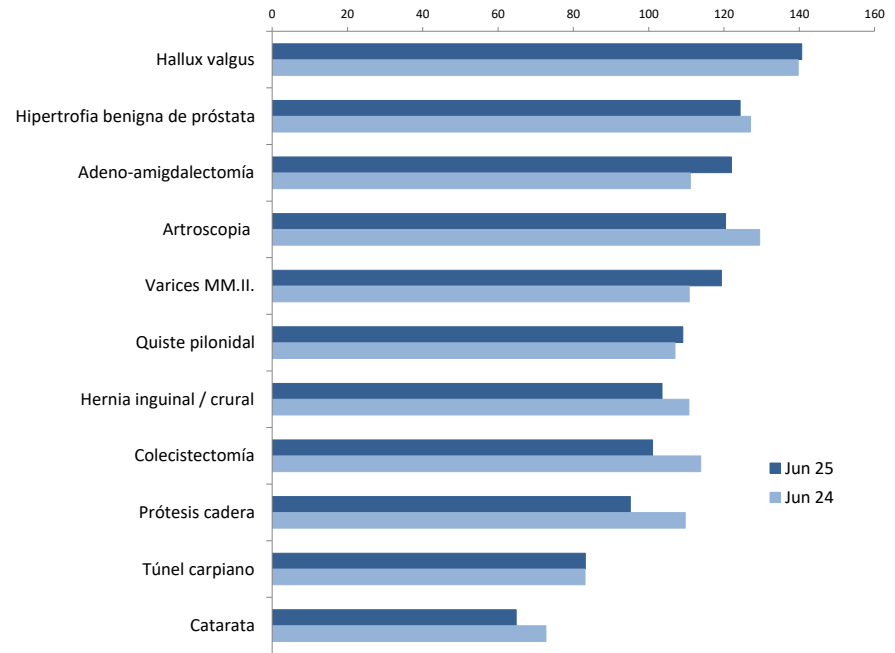
Tiempos medios de espera por especialidades (días)

(en orden descendente situación Jun 25)



Tiempos medios de espera procesos seleccionados (días)

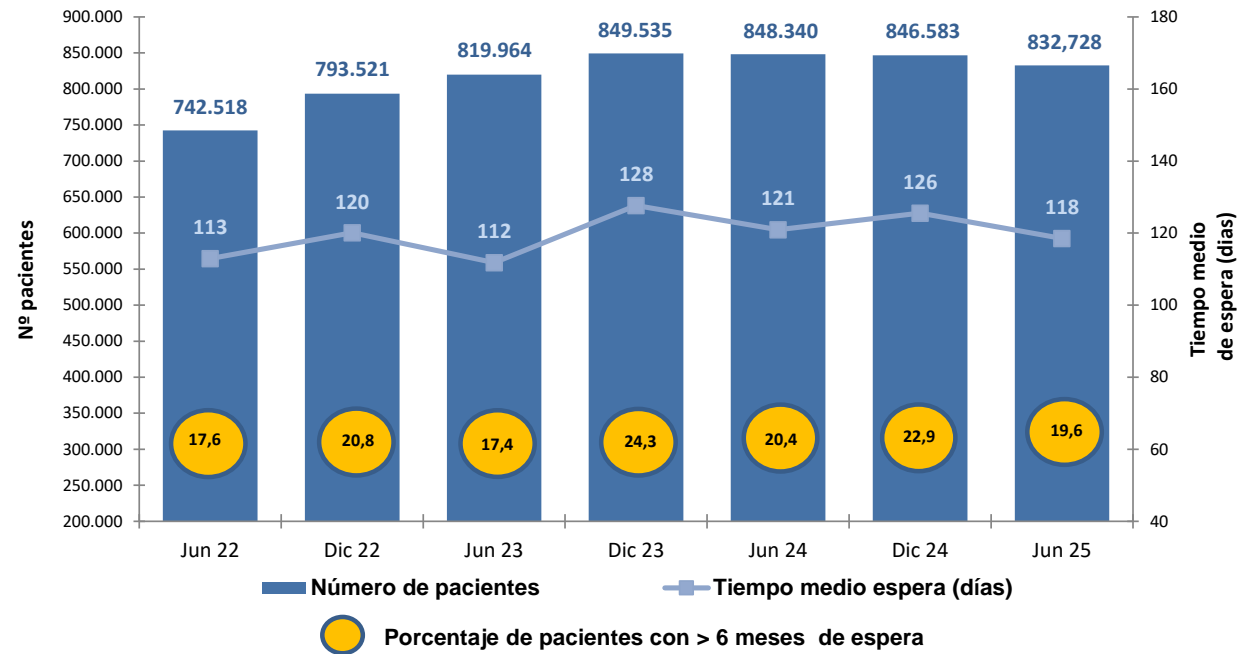
(en orden descendente situación Jun 25)



LISTA DE ESPERA QUIRÚRGICA DEL SNS

Evolución Junio 2022 - Junio 2025

Pacientes en espera estructural, tiempo medio de espera y porcentaje de pacientes en espera más de 6 meses



LISTA DE ESPERA QUIRÚRGICA DEL SNS

Evolución Actividad procedente de Lista de Espera. Año 2019 -2025 (1er Semestre)

	Año 2019	Año 2020	Año 2021	Año 2022	Año 2023	Año 2024	Año 2025
Número total de entradas	1.321.778	862.349	1.210.319	1.336.006	1.498.225	1.546.868	1.479.281
Tasa entradas por 1.000 habitantes	30,7	20,0	27,8	30,4	32,1	32,7	30,8
Número salidas por intervención programada	1.115.607	716.163	973.632	1.091.195	1.247.233	1.238.811	1.202.510
Total salidas en el período	1.355.270	892.769	1.204.033	1.320.551	1.459.498	1.632.607	1.536.305
Índice de entradas/salidas	0,98	0,97	1,01	1,01	1,03	0,95	0,96
Población protegida (*)	45.207.196	45.440.667	45.765.921	46.140.606	46.727.600	47.311.568	47.998.514

(*) Población protegida Base de datos de Tarjeta Sanitaria

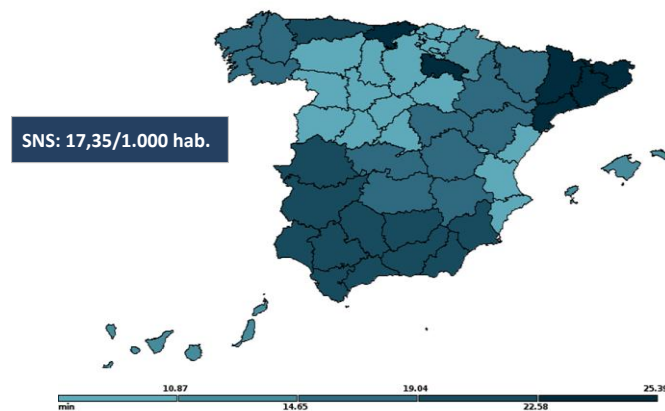
Se han subsanado en la serie algunos datos incorrectos de años previos

SITUACIÓN DE LA LISTA DE ESPERA QUIRÚRGICA DEL SNS
DATOS A 30 DE JUNIO DE 2025

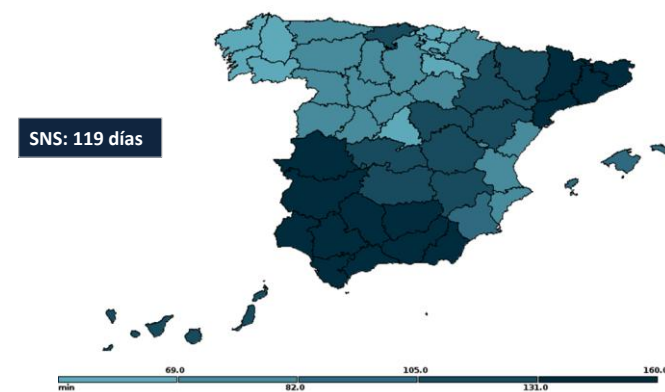
Distribución por comunidades autónomas

Comunidad Autónoma	Total de pacientes pendientes	Tasa por 1000 hab.	Porcentaje de pacientes con más de 6 meses	Tiempo medio de espera (días)
ANDALUCÍA	191.034	22,58	26,9	160
ARAGON	26.039	19,04	21,0	131
PDO DE ASTURIAS	20.957	20,80	6,0	79
BALEARES	15.160	12,20	16,1	105
CANARIAS	31.879	14,61	17,2	109
CANTABRIA	14.652	25,32	21,3	128
CASTILLA Y LEON	25.107	10,76	10,7	80
CASTILLA-LA MANCHA	35.900	17,98	31,5	116
CATALUÑA	202.114	25,39	30,3	148
COMUNIDAD VALENCIANA	50.704	9,85	12,4	81
EXTREMADURA	21.208	20,83	21,3	134
GALICIA	49.223	18,75	4,2	69
MADRID	70.971	9,96	0,5	49
MURCIA	34.315	21,74	13,1	97
C. FORAL DE NAVARRA	9.818	14,65	9,8	82
PAÍS VASCO	24.251	10,87	0,8	61
RIOJA	7.391	22,64	2,0	64
CEUTA	1.127	14,78	6,7	86
MELILLA	878	12,44	9,7	89
TOTAL	832.728	17,35	19,6	119

Lista de Espera Quirúrgica. SNS. Numero de Pacientes por 1000 habitantes



Lista de Espera Quirúrgica. SNS. Tiempo medio de espera (días).



SITUACIÓN DE LA LISTA DE ESPERA QUIRÚRGICA DEL SNS
DATOS A 30 DE JUNIO DE 2025 - Distribución por Comunidades Autónomas

Número de pacientes en espera estructural

Comunidad Autónoma	Cirugía General y de Digestivo	Ginecología	Oftalmología	ORL	Traumatología	Urología	Cirugía Cardíaca	Angiología /Cir. Vascular	Cirugía Maxilofacial	Cirugía Pediátrica	Cirugía Plástica	Cirugía Torácica	Neurocirugía	Dermatología	TOTAL
ANDALUCÍA	29.610	7.408	36.358	15.696	42.773	18.335	1.177	4.865	11.155	3.314	7.442	825	3.888	8.188	191.034
ARAGON	3.845	711	7.219	2.477	5.899	2.531	34	945	361	286	562	58	933	178	26.039
PDO DE ASTURIAS	2.755	594	5.651	1.171	5.508	1.447	60	590	284	357	1.696	26	227	591	20.957
BALEARES	3.711	617	2.909	1.619	3.327	1.289	105	301	272	244	115	60	181	410	15.160
CANARIAS	4.473	1.260	6.148	3.249	8.839	2.314	134	1.144	384	482	1.488	158	1.774	32	31.879
CANTABRIA	2.327	282	3.365	1.003	4.946	979	6	338	208	232	408	32	498	28	14.652
CASTILLA Y LEON	4.243	822	4.044	2.822	8.319	2.331	120	417	227	228	832	118	459	125	25.107
CASTILLA-LA MANCHA	6.550	1.136	8.717	4.239	8.869	2.449	46	714	570	581	507	8	1.420	94	35.900
CATALUÑA	41.656	7.925	35.232	16.299	47.311	17.577	466	7.529	11.699	4.362	5.330	637	3.112	2.979	202.114
COMUNIDAD VALENCIANA	8.006	1.976	10.355	4.627	12.344	4.815	303	1.282	1.893	1.668	2.260	212	877	86	50.704
EXTREMADURA	2.737	842	4.125	1.576	6.523	1.966	25	419	508	254	391	130	1.176	536	21.208
GALICIA	7.675	1.449	12.930	4.302	12.595	4.150	192	1.595	607	777	1.395	196	748	612	49.223
MADRID	10.190	3.261	14.810	5.582	13.438	7.226	349	2.940	2.359	3.072	2.154	301	1.101	4.188	70.971
MURCIA	6.530	1.022	7.760	2.530	9.561	2.124	74	516	1.232	581	1.040	35	433	877	34.315
C. FORAL DE NAVARRA	1.346	212	2.026	1.632	2.983	335	49	351	192	80	372	28	142	70	9.818
PAÍS VASCO	3.087	697	6.213	2.430	7.248	1.474	89	997	774	282	557	61	342	-	24.251
RIOJA	986	248	1.718	564	1.495	899	5	246	607	-	25	33	-	565	7.391
CEUTA	234	38	297	240	71	245	-	-	-	-	-	-	-	2	1.127
MELILLA	328	9	219	90	95	118	-	-	1	-	-	-	10	8	878

Tasas de pacientes en espera por 1000 habitantes

Comunidad Autónoma	Cirugía General y de Digestivo	Ginecología	Oftalmología	ORL	Traumatología	Urología	Cirugía Cardíaca	Angiología /Cir. Vascular	Cirugía Maxilofacial	Cirugía Pediátrica	Cirugía Plástica	Cirugía Torácica	Neurocirugía	Dermatología	TOTAL
ANDALUCÍA	3,50	0,88	4,30	1,86	5,06	2,17	0,14	0,58	1,32	0,39	0,88	0,10	0,46	0,97	22,58
ARAGON	2,81	0,52	5,28	1,81	4,31	1,85	0,02	0,69	0,26	0,21	0,41	0,04	0,68	0,13	19,04
PDO DE ASTURIAS	2,73	0,59	5,61	1,16	5,47	1,44	0,06	0,59	0,28	0,35	1,68	0,03	0,23	0,59	20,80
BALEARES	2,99	0,50	2,34	1,30	2,68	1,04	0,08	0,24	0,22	0,20	0,09	0,05	0,15	0,33	12,20
CANARIAS	2,05	0,58	2,82	1,49	4,05	1,06	0,06	0,52	0,18	0,22	0,68	0,07	0,81	0,01	14,61
CANTABRIA	4,02	0,49	5,82	1,73	8,55	1,69	0,01	0,58	0,36	0,40	0,71	0,06	0,86	0,05	25,32
CASTILLA Y LEON	1,82	0,35	1,73	1,21	3,57	1,00	0,05	0,18	0,10	0,10	0,36	0,05	0,20	0,05	10,76
CASTILLA-LA MANCHA	3,28	0,57	4,37	2,12	4,44	1,23	0,02	0,36	0,29	0,29	0,25	0,00	0,71	0,05	17,98
CATALUÑA	5,23	1,00	4,43	2,05	5,94	2,21	0,06	0,95	1,47	0,55	0,67	0,08	0,39	0,37	25,39
COMUNIDAD VALENCIANA	1,56	0,38	2,01	0,90	2,40	0,94	0,06	0,25	0,37	0,32	0,44	0,04	0,17	0,02	9,85
EXTREMADURA	2,69	0,83	4,05	1,55	6,41	1,93	0,02	0,41	0,50	0,25	0,38	0,13	1,15	0,53	20,83
GALICIA	2,92	0,55	4,93	1,64	4,80	1,58	0,07	0,61	0,23	0,30	0,53	0,07	0,28	0,23	18,75
MADRID	1,43	0,46	2,08	0,78	1,88	1,01	0,05	0,41	0,33	0,43	0,30	0,04	0,15	0,59	9,96
MURCIA	4,14	0,65	4,92	1,60	6,06	1,35	0,05	0,33	0,78	0,37	0,66	0,02	0,27	0,56	21,74
C. FORAL DE NAVARRA	2,01	0,32	3,02	2,44	4,45	0,50	0,07	0,52	0,29	0,12	0,56	0,04	0,21	0,10	14,65
PAIS VASCO	1,38	0,31	2,79	1,09	3,25	0,66	0,04	0,45	0,35	0,13	0,25	0,03	0,15	-	10,87
RIOJA	3,02	0,76	5,26	1,73	4,58	2,75	0,02	0,75	1,86	-	0,08	0,10	-	1,73	22,64
CEUTA	3,07	0,50	3,90	3,15	0,93	3,21	-	-	-	-	-	-	-	0,03	14,78
MELILLA	4,65	0,13	3,10	1,28	1,35	1,67	-	-	0,01	-	-	-	0,14	0,11	12,44

SITUACIÓN DE LA LISTA DE ESPERA QUIRÚRGICA DEL SNS
DATOS A 30 DE JUNIO DE 2025 - Distribución por Comunidades Autónomas

Tiempo medio de espera

Comunidad Autónoma	Cirugía General y de Digestivo	Ginecología	Oftalmología	ORL	Traumatología	Urología	Cirugía Cardíaca	Angiología /Cir. Vascular	Cirugía Maxilofacial	Cirugía Pediátrica	Cirugía Plástica	Cirugía Torácica	Neurocirugía	Dermatología	TOTAL
ANDALUCÍA	136	158	82	184	163	175	73	368	129	176	520	223	195	67	160
ARAGON	99	43	85	210	160	111	51	108	75	76	305	24	336	66	131
PDO DE ASTURIAS	79	54	74	69	98	73	25	66	68	75	80	21	63	48	79
BALEARES	130	77	85	106	118	104	68	84	77	90	58	42	92	49	105
CANARIAS	60	54	77	102	151	88	74	85	112	101	192	74	172	21	109
CANTABRIA	113	54	71	140	175	76	23	105	113	80	339	16	129	26	128
CASTILLA Y LEON	69	44	46	78	109	82	68	49	78	53	93	80	90	26	80
CASTILLA-LA MANCHA	104	101	111	134	113	114	63	131	149	127	126	32	162	64	116
CATALUÑA	164	114	92	170	154	155	42	158	174	129	235	142	210	137	148
COMUNIDAD VALENCIANA	61	67	49	88	90	109	42	85	66	155	143	85	112	44	81
EXTREMADURA	91	38	54	74	199	133	60	221	308	53	202	91	237	57	134
GALICIA	58	47	62	96	83	64	54	60	72	63	70	36	67	25	69
MADRID	45	41	45	52	53	49	40	64	52	53	51	27	56	37	49
MURCIA	107	70	83	99	96	100	49	80	108	62	157	36	150	87	97
C. FORAL DE NAVARRA	63	64	53	104	97	46	56	74	87	29	151	90	127	35	82
PAÍS VASCO	47	36	52	68	73	56	40	69	56	56	80	29	57	-	61
RIOJA	56	59	60	66	72	71	28	74	69	-	29	31	-	59	64
CEUTA	54	46	95	118	64	86	-	-	-	-	-	-	-	0	86
MELILLA	90	19	69	111	71	130	-	-	268	-	-	-	74	30	89

Porcentaje de pacientes con más de seis meses de espera

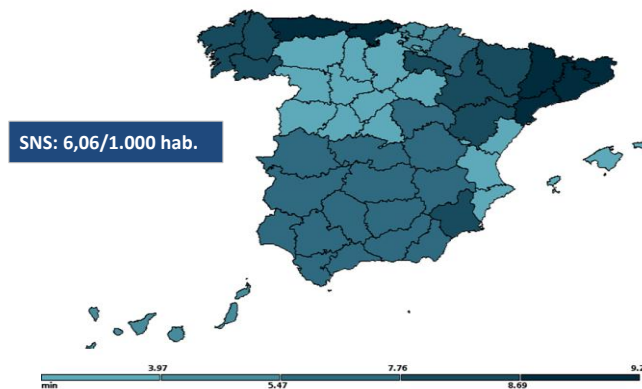
Comunidad Autónoma	Cirugía General y de Digestivo	Ginecología	Oftalmología	ORL	Traumatología	Urología	Cirugía Cardíaca	Angiología /Cir. Vascular	Cirugía Maxilofacial	Cirugía Pediátrica	Cirugía Plástica	Cirugía Torácica	Neurocirugía	Dermatología	TOTAL
ANDALUCÍA	23,4	28,8	9,8	38,4	30,0	33,3	7,2	60,9	21,5	33,3	67,1	36,0	40,2	5,3	26,92
ARAGON	12,6	2,5	6,4	45,3	32,8	17,5	5,9	19,2	3,6	5,9	46,4	0,0	55,8	0,0	20,98
PDO DE ASTURIAS	9,0	0,0	3,3	0,0	11,7	7,9	0,0	0,0	0,0	0,0	4,5	0,0	0,0	0,0	6,05
BALEARES	22,9	7,1	9,9	15,5	21,3	16,3	1,0	11,0	8,5	3,3	0,9	1,7	5,5	2,2	16,07
CANARIAS	3,1	5,5	8,7	15,0	28,6	12,3	4,5	6,7	20,8	15,4	37,8	13,3	35,5	0,0	17,23
CANTABRIA	19,6	1,4	3,3	29,1	35,1	8,4	0,0	14,8	24,5	4,3	53,9	0,0	21,5	0,0	21,31
CASTILLA Y LEON	7,3	0,0	0,6	6,8	20,3	12,3	0,8	0,0	10,1	1,3	11,3	15,3	11,5	0,0	10,75
CASTILLA-LA MANCHA	18,1	23,9	27,0	49,1	27,5	35,7	4,3	48,7	63,5	43,4	35,9	0,0	65,6	3,2	31,46
CATALUÑA	36,5	21,6	10,2	39,3	32,0	34,3	1,9	36,1	37,2	26,8	47,7	28,1	43,6	28,6	30,29
COMUNIDAD VALENCIANA	7,5	5,1	3,9	13,2	15,8	17,3	0,0	12,5	8,1	35,2	30,7	11,8	19,6	2,3	12,40
EXTREMADURA	14,4	0,7	2,3	8,6	33,4	20,7	4,0	52,3	62,6	1,2	38,6	16,2	46,9	6,9	21,29
GALICIA	1,7	0,0	0,3	10,3	9,7	4,4	4,7	0,8	6,4	0,0	0,6	0,5	0,7	0,0	4,24
MADRID	0,3	0,3	0,6	0,2	0,7	0,3	0,0	1,5	0,1	0,0	0,6	0,3	0,3	0,0	0,46
MURCIA	17,1	4,8	7,8	13,4	12,6	16,8	4,1	9,9	17,7	2,9	33,1	0,0	30,0	9,2	13,13
C. FORAL DE NAVARRA	3,5	7,5	0,1	15,9	14,2	4,8	0,0	4,6	9,9	0,0	30,9	7,1	26,8	1,4	9,76
PAÍS VASCO	0,0	0,1	0,0	0,2	2,0	0,2	0,0	1,7	0,0	0,0	4,3	0,0	0,3	-	0,81
RIOJA	1,1	0,0	1,7	1,6	3,0	2,6	0,0	0,4	0,0	-	0,0	0,0	-	4,8	1,98
CEUTA	0,0	0,0	2,4	25,0	1,4	2,4	-	-	-	-	-	-	-	100,0	6,74
MELILLA	8,5	0,0	5,0	18,9	0,0	22,9	-	-	100,0	-	-	-	10,0	0,0	9,68

SITUACIÓN DE LA LISTA DE ESPERA QUIRÚRGICA DEL SNS
DATOS A 30 DE JUNIO DE 2025

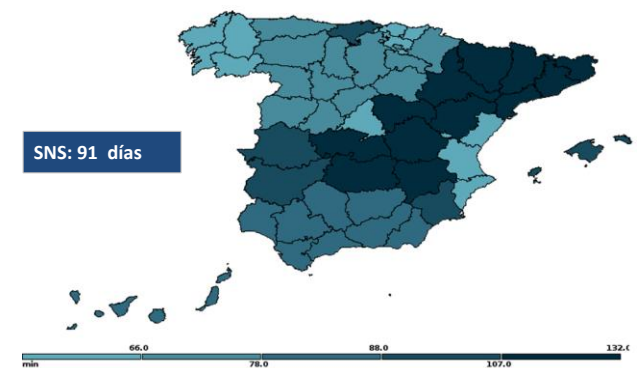
Distribución por comunidades autónomas. Procesos seleccionados (RD 605/2003)

Comunidad Autónoma	Total de pacientes pendientes	Tasa por 1000 hab.	Porcentaje de pacientes con más de 6 meses	Tiempo medio de espera (días)
ANDALUCÍA	52.239	6,17	8,9	82
ARAGON	11.067	8,10	14,3	108
PDO DE ASTURIAS	8.796	8,74	4,2	78
BALEARES	4.938	3,97	17,3	107
CANARIAS	11.011	5,05	10,6	88
CANTABRIA	5.272	9,11	10,1	93
CASTILLA Y LEON	9.181	3,94	7,9	70
CASTILLA-LA MANCHA	15.507	7,76	24,6	109
CATALUÑA	73.157	9,20	24,6	132
COMUNIDAD VALENCIANA	17.851	3,47	3,7	46
EXTREMADURA	6.283	6,18	13,1	101
GALICIA	22.221	8,47	2,5	66
MADRID	21.964	3,08	0,6	49
MURCIA	13.735	8,69	10,6	92
C. FORAL DE NAVARRA	4.362	6,51	4,4	69
PAÍS VASCO	10.016	4,49	0,3	56
RIOJA	2.736	8,37	1,9	70
CEUTA	417	5,47	2,6	81
MELILLA	329	4,66	8,2	84
TOTAL	291.082	6,06	12,2	91

Lista de Espera Quirúrgica (procesos seleccionados). SNS.
Num. Pacientes/1000 hab.



Lista de Espera Quirúrgica (procesos seleccionados). SNS.
Tiempo medio de espera (días).



SITUACIÓN DE LA LISTA DE ESPERA QUIRÚRGICA DEL SNS
DATOS A 30 DE JUNIO DE 2025 - Distribución por Comunidades Autónomas

Número de pacientes de procesos seleccionados en espera estructural (RD 605/2003)

Resto procesos seleccionados (OCDE/RD 1039/2011)⁽¹⁾

Comunidad Autónoma	Catarata	Hernia inguinal / crural	Prótesis cadera	Artroscopia	Varices MM.II.	Colecistec-tomía	Hallux valgus	Adeno-amigdalectomía	Hipertrofia benigna de próstata	Quiste pilonidal	Túnel carpiano	Total procesos seleccionados	Prótesis rodilla	Cirugía cardíaca valvular	By-pass coronario	Histerectomía
ANDALUCÍA	23.276	6.536	2.226	2.630	1.678	2.805	3.408	3.369	1.748	1.596	2.967	52.239	7.565	380	37	1.698
ARAGON	6.252	935	587	592	503	541	312	322	413	144	466	11.067	1.060	30	2	58
PDO DE ASTURIAS	4.280	663	867	771	385	279	371	224	278	123	555	8.796	1.135	55	2	100
BALEARES	1.610	664	281	399	89	735	45	399	363	102	251	4.938	508	22	65	69
CANARIAS	4.318	1.041	563	587	809	667	370	1.186	540	3	927	11.011	1.440	90	13	223
CANTABRIA	2.613	505	519	140	157	252	130	284	151	115	406	5.272	757	3	2	60
CASTILLA Y LEON	3.076	1.162	1.075	556	271	611	912	546	390	180	402	9.181	1.529	97	10	221
CASTILLA-LA MANCHA	8.234	1.787	679	347	282	984	96	1.565	816	-	717	15.507	1.334	33	6	253
CATALUÑA	25.149	10.087	2.877	4.276	6.529	4.817	3.489	5.794	3.888	1.630	4.621	73.157	5.858	164	39	1.287
COMUNIDAD VALENCIANA	7.431	2.266	989	1.657	703	1.010	713	1.025	610	395	1.052	17.851	1.749	201	24	293
EXTREMADURA	2.808	480	423	484	123	284	600	392	261	72	356	6.283	1.523	11	-	71
GALICIA	11.047	1.836	1.542	935	1.174	1.141	377	1.569	724	349	1.527	22.221	2.059	120	25	245
MADRID	9.187	3.693	792	630	2.083	1.116	839	805	1.170	356	1.293	21.964	1.908	193	12	482
MURCIA	5.603	1.553	628	1.246	338	858	816	823	448	413	1.009	13.735	1.293	42	5	198
C. FORAL DE NAVARRA	1.890	313	303	387	50	307	145	514	56	63	334	4.362	502	62	-	54
PAÍS VASCO	5.001	963	825	286	376	422	20	854	517	35	717	10.016	1.355	59	10	51
RIOJA	1.099	223	97	197	232	73	213	158	232	36	176	2.736	199	3	1	85
CEUTA	246	90	4	2	1	29	2	20	-	9	14	417	17	-	-	4
MELILLA	143	43	1	20	2	36	16	35	10	15	8	329	22	-	-	2

Tasas de pacientes en espera por 1000 habitantes de procesos seleccionados (RD 605/2003)

Resto procesos seleccionados (OCDE/RD 1039/2011)⁽¹⁾

Comunidad Autónoma	Catarata	Hernia inguinal / crural	Prótesis cadera	Artroscopia	Varices MM.II.	Colecistec-tomía	Hallux valgus	Adeno-amigdalectomía	Hipertrofia benigna de próstata	Quiste pilonidal	Túnel carpiano	Total procesos seleccionados	Prótesis rodilla	Cirugía cardíaca valvular	By-pass coronario	Histerectomía
ANDALUCÍA	2,75	0,77	0,26	0,31	0,20	0,33	0,40	0,40	0,21	0,19	0,35	6,17	0,89	0,04	0,00	0,20
ARAGON	4,57	0,68	0,43	0,43	0,37	0,40	0,23	0,24	0,30	0,11	0,34	8,10	0,77	0,02	0,00	0,04
PDO DE ASTURIAS	4,25	0,66	0,86	0,77	0,38	0,28	0,37	0,22	0,28	0,12	0,55	8,74	1,13	0,05	0,00	0,10
BALEARES	1,30	0,53	0,23	0,32	0,07	0,59	0,04	0,32	0,29	0,08	0,20	3,97	0,41	0,02	0,05	0,06
CANARIAS	1,98	0,48	0,26	0,27	0,37	0,31	0,17	0,54	0,25	0,00	0,42	5,05	0,66	0,04	0,01	0,10
CANTABRIA	4,52	0,87	0,90	0,24	0,27	0,44	0,22	0,49	0,26	0,20	0,70	9,11	1,31	0,01	0,00	0,10
CASTILLA Y LEON	1,32	0,50	0,46	0,24	0,12	0,26	0,39	0,23	0,17	0,08	0,17	3,94	0,66	0,04	0,00	0,09
CASTILLA-LA MANCHA	4,12	0,90	0,34	0,17	0,14	0,49	0,05	0,78	0,41	-	0,36	7,76	0,67	0,02	0,00	0,13
CATALUÑA	3,16	1,27	0,36	0,54	0,82	0,61	0,44	0,73	0,49	0,20	0,58	9,20	0,74	0,02	0,00	0,16
COMUNIDAD VALENCIANA	1,44	0,44	0,19	0,32	0,14	0,20	0,14	0,20	0,12	0,08	0,20	3,47	0,34	0,04	0,00	0,06
EXTREMADURA	2,76	0,47	0,42	0,48	0,12	0,28	0,59	0,38	0,26	0,07	0,35	6,18	1,50	0,01	-	0,07
GALICIA	4,21	0,70	0,59	0,36	0,45	0,43	0,14	0,60	0,28	0,13	0,58	8,47	0,78	0,05	0,01	0,09
MADRID	1,29	0,52	0,11	0,09	0,29	0,16	0,12	0,11	0,16	0,05	0,18	3,08	0,27	0,03	0,00	0,07
MURCIA	3,55	0,98	0,40	0,79	0,21	0,54	0,52	0,52	0,28	0,26	0,64	8,69	0,82	0,03	0,00	0,13
C. FORAL DE NAVARRA	2,82	0,47	0,45	0,58	0,07	0,46	0,22	0,77	0,08	0,09	0,50	6,51	0,75	0,09	-	0,08
PAÍS VASCO	2,24	0,43	0,37	0,13	0,17	0,19	0,01	0,38	0,23	0,02	0,32	4,49	0,61	0,03	0,00	0,02
RIOJA	3,37	0,68	0,30	0,60	0,71	0,22	0,65	0,48	0,71	0,11	0,54	8,37	0,61	0,01	0,00	0,26
CEUTA	3,23	1,18	0,05	0,03	0,01	0,38	0,03	0,26	-	0,12	0,18	5,47	0,22	-	-	0,05
MELILLA	2,03	0,61	0,01	0,28	0,03	0,51	0,23	0,50	0,14	0,21	0,11	4,66	0,31	-	-	0,03

(1) RD 1039/2011 sobre criterios marco para garantizar un tiempo máximo de acceso a las prestaciones sanitarias del Sistema Nacional de Salud (alguno de los cuales se reporta a OCDE). Cirugía cardíaca valvular, Cirugía cardíaca coronaria, Cataratas, Prótesis de Cadera, Prótesis de rodilla.

SITUACIÓN DE LA LISTA DE ESPERA QUIRÚRGICA DEL SNS
DATOS A 30 DE JUNIO DE 2025 - Distribución por Comunidades Autónomas

Tiempos medios de espera de procesos seleccionados (RD 605/2003)

Resto procesos seleccionados (OCDE/RD 1039/2011)⁽¹⁾

Comunidad Autónoma	Catarata	Hernia inguinal / crural	Prótesis cadera	Artroscopia	Varices MM.II.	Colecistec-tomía	Hallux valgus	Adeno-amigdalectomía	Hipertrofia benigna de próstata	Quiste pilonidal	Túnel carpiano	Total procesos seleccionados	Prótesis rodilla	Cirugía cardíaca valvular	By-pass coronario	Histerectomía
ANDALUCÍA	53	100	89	104	122	65	171	113	105	121	65	82	97	92	39	162
ARAGON	82	82	135	207	135	144	187	219	186	79	103	108	163	50	33	30
PDO DE ASTURIAS	71	87	99	95	70	64	94	71	90	82	66	78	103	24	33	45
BALEARES	86	106	118	119	65	138	96	122	115	102	111	107	132	62	65	73
CANARIAS	74	59	114	141	89	57	150	100	143	126	85	88	116	86	75	74
CANTABRIA	67	100	130	227	100	80	174	110	83	111	128	93	154	13	5	52
CASTILLA Y LEON	41	65	98	105	59	70	112	93	83	77	50	70	120	62	87	45
CASTILLA-LA MANCHA	111	93	93	119	109	90	110	135	127	-	87	109	91	70	26	98
CATALUÑA	78	167	99	153	170	169	173	171	178	156	130	132	101	30	25	136
COMUNIDAD VALENCIANA	32	45	74	85	45	53	36	81	45	39	32	46	66	43	37	86
EXTREMADURA	41	80	163	263	114	149	205	33	236	77	82	101	186	89	-	51
GALICIA	60	58	80	77	59	57	87	101	73	55	63	66	82	43	65	46
MADRID	44	48	57	50	70	38	53	49	60	47	41	49	57	41	22	42
MURCIA	76	126	109	93	74	99	94	108	138	101	75	92	99	53	35	68
C. FORAL DE NAVARRA	54	77	95	86	72	62	88	93	39	66	68	69	127	41	-	34
PAÍS VASCO	50	48	71	77	69	39	67	71	60	54	58	56	76	42	27	46
RIOJA	74	48	60	72	76	48	95	73	63	39	57	70	68	26	31	57
CEUTA	95	63	33	32	89	27	97	109	-	65	55	81	58	-	-	52
MELILLA	49	147	25	60	126	102	96	123	129	96	50	84	68	-	-	8

Porcentaje de pacientes con más de seis meses de procesos seleccionados (RD 605/2003)

Resto procesos seleccionados (OCDE/RD 1039/2011)⁽¹⁾

Comunidad Autónoma	Catarata	Hernia inguinal / crural	Prótesis cadera	Artroscopia	Varices MM.II.	Colecistec-tomía	Hallux valgus	Adeno-amigdalectomía	Hipertrofia benigna de próstata	Quiste pilonidal	Túnel carpiano	Total procesos seleccionados	Prótesis rodilla	Cirugía cardíaca valvular	By-pass coronario	Histerectomía
ANDALUCÍA	0,5	15,1	9,6	14,8	16,2	3,9	34,7	20,0	16,1	22,0	3,5	8,9	8,9	13,7	2,7	30,8
ARAGON	4,8	8,4	24,0	48,3	31,6	21,4	38,5	44,7	38,5	6,9	15,0	14,3	34,0	6,7	0,0	0,0
PDO DE ASTURIAS	1,9	9,8	9,0	9,3	0,0	1,1	5,4	0,0	13,7	7,3	1,1	4,2	12,3	0,0	0,0	0,0
BALEARES	11,6	16,0	19,9	19,8	0,0	27,2	13,3	18,5	22,9	14,7	19,5	17,3	25,4	0,0	0,0	5,8
CANARIAS	8,1	1,2	18,7	24,5	4,6	2,2	26,2	13,5	27,4	33,3	10,2	10,6	19,2	5,6	7,7	11,7
CANTABRIA	1,0	14,9	22,7	40,0	10,8	7,5	36,9	16,9	13,2	15,7	22,2	10,1	29,1	0,0	0,0	0,0
CASTILLA Y LEON	0,1	6,7	14,0	19,4	0,7	7,5	22,4	13,2	10,5	8,3	2,0	7,9	23,0	1,0	0,0	0,0
CASTILLA-LA MANCHA	26,7	7,2	6,3	32,3	37,2	2,9	28,1	51,1	40,9	-	5,3	24,6	3,9	6,1	0,0	21,3
CATALUÑA	3,9	37,9	12,2	34,0	40,3	37,0	39,4	39,9	36,2	32,2	24,9	24,6	12,3	0,0	0,0	28,4
COMUNIDAD VALENCIANA	0,2	3,8	11,3	14,6	3,3	4,8	1,3	9,0	3,1	2,3	0,4	3,7	9,3	0,0	0,0	8,2
EXTREMADURA	1,7	9,0	26,5	46,9	21,1	14,4	34,5	5,9	28,7	2,8	5,9	13,1	27,2	9,1	-	0,0
GALICIA	0,0	1,0	8,9	8,7	0,1	2,6	6,1	11,2	5,2	0,0	3,9	2,5	9,1	1,7	8,0	0,0
MADRID	0,8	0,1	0,9	0,3	1,6	0,1	0,4	0,1	0,6	0,0	0,1	0,6	1,0	0,0	0,0	0,4
MURCIA	4,7	22,7	16,2	10,5	7,4	16,3	11,0	17,6	25,9	11,1	3,7	10,6	13,5	4,8	0,0	5,1
C. FORAL DE NAVARRA	0,1	5,4	16,2	9,8	4,0	0,0	6,9	11,1	0,0	6,3	3,6	4,4	24,3	0,0	-	1,9
PAÍS VASCO	0,0	0,0	1,8	3,8	0,3	0,0	5,0	0,0	0,2	0,0	0,3	0,3	3,8	0,0	0,0	0,0
RIOJA	2,3	0,0	0,0	0,5	0,4	0,0	9,9	1,3	0,9	0,0	0,0	1,9	0,0	0,0	0,0	0,0
CEUTA	2,4	0,0	0,0	0,0	0,0	0,0	0,0	25,0	-	0,0	0,0	2,6	0,0	-	-	0,0
MELILLA	1,4	18,6	0,0	0,0	50,0	11,1	0,0	28,6	20,0	0,0	0,0	8,2	0,0	-	-	0,0

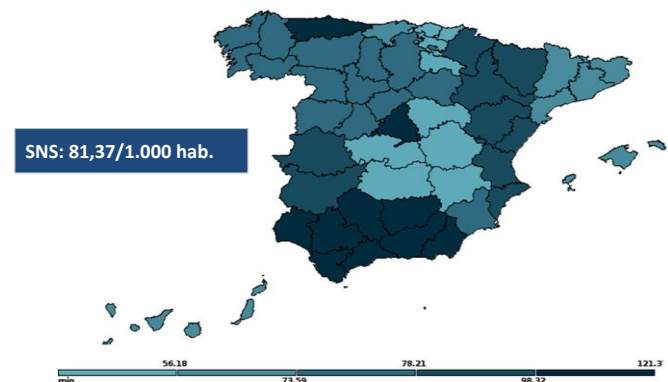
⁽¹⁾ RD 1039/2011 sobre criterios marco para garantizar un tiempo máximo de acceso a las prestaciones sanitarias del Sistema Nacional de Salud (alguno de los cuales se reporta a la OCDE). Cirugía cardíaca valvular, Cirugía cardíaca coronaria, Cataratas, Prótesis de cadera, Prótesis de rodilla

SITUACIÓN DE LA LISTA DE ESPERA DE CONSULTAS DEL SNS
DATOS A 30 DE JUNIO DE 2025

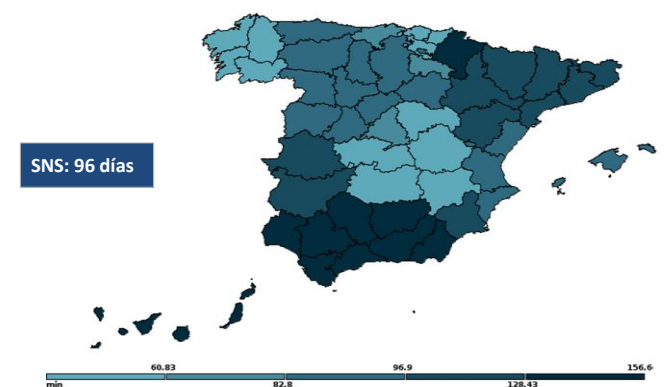
Distribución por comunidades autónomas

Comunidad Autónoma	Tasa por 1000 hab.	Tiempo medio de espera (días)	Porcentaje de citas >60 días*
ANDALUCÍA	100,75	127	52,7
ARAGON	87,77	138	67,5
PDO DE ASTURIAS	104,81	89	52,1
BALEARES	60,50	60	56,5
CANARIAS	69,21	150	88,1
CANTABRIA	65,07	61	36,3
CASTILLA Y LEON	74,95	88	83,7
CASTILLA-LA MANCHA	29,40	61	56,0
CATALUÑA	68,60	112	68,2
COMUNIDAD VALENCIANA	85,39	85	49,2
EXTREMADURA	88,76	110	49,7
GALICIA	73,66	57	36,4
MADRID	112,14	63	72,2
MURCIA	73,18	83	80,0
C. FORAL DE NAVARRA	91,34	142	56,2
PAÍS VASCO	31,21	43	63,6
RIOJA	30,85	85	58,9
CEUTA	56,33	65	82,1
MELILLA	15,79	9	10,5
TOTAL	81,37	96	61,8

Lista de Espera de Consultas. SNS. Numero de Pacientes por 1000 habitantes



Lista de Espera de Consultas. SNS. Tiempo medio de espera (días).



*Se incluyen pacientes sin cita asignada, que en el momento del corte superaban los 60 días en el registro

**SITUACIÓN DE LA LISTA DE ESPERA DE CONSULTAS EXTERNAS EN EL SNS
DATOS A 30 DE JUNIO DE 2025**

Total primeras consultas y especialidades básicas

	Pacientes pendientes por 1.000 hab.	Porcentaje con más de sesenta días de espera*	Tiempo medio de espera (días)
Ginecología	3,45	47,6	55
Oftalmología	11,65	67,6	99
Traumatología	12,67	68,1	114
Dermatología	7,56	70,3	121
ORL	7,28	65,7	96
Neurología	3,72	67,5	111
C.Gral y A.Digestivo	2,69	39,0	52
Urología	3,35	57,5	96
Digestivo	2,99	55,7	83
Cardiología	2,01	51,9	64

*Se incluyen pacientes sin cita asignada, que en el momento del corte superaban los 60 días en el registro

SITUACIÓN DE LA LISTA DE ESPERA DE CONSULTAS DEL SNS
DATOS A 30 DE JUNIO DE 2025 - Distribución por Comunidades Autónomas

Número de pacientes en espera estructural

Comunidad Autónoma	Ginecología	Oftalmología	Traumatología	Dermatología	ORL	Neurología	Cir. Gral y A. Digestivo	Urología	Digestivo	Cardiología	TOTAL
ANDALUCÍA	40.993	125.010	129.105	55.372	63.220	49.827	29.654	38.271	41.347	19.092	852.289
ARAGON	8.449	30.965	17.507	17.082	24.550	4.987	3.750	4.375	2.369	2.930	120.052
PDO DE ASTURIAS	2.155	16.597	22.724	17.029	5.920	3.970	5.602	5.369	1.705	4.371	105.584
BALEARES	2.056	7.335	15.657	7.553	5.806	4.047	3.166	4.335	5.294	2.666	75.165
CANARIAS	5.244	31.913	12.901	24.127	19.581	6.833	2.227	4.498	2.019	3.740	150.975
CANTABRIA	1.572	3.086	5.976	3.906	3.676	930	959	1.133	2.270	1.550	37.646
CASTILLA Y LEON	7.202	34.699	34.373	11.999	18.746	6.096	4.660	7.978	6.269	5.353	174.860
CASTILLA-LA MANCHA	1.506	11.195	9.833	-	11.620	3.345	651	1.398	3.537	2.449	58.700
CATALUÑA	11.900	72.714	95.550	32.264	63.657	21.848	26.924	21.906	14.783	10.566	546.114
COMUNIDAD VALENCIANA	21.122	63.450	57.038	52.335	30.354	19.554	17.438	22.179	16.060	14.224	439.519
EXTREMADURA	2.328	10.227	15.707	14.713	7.738	4.122	2.248	2.995	3.903	1.616	90.374
GALICIA	8.221	32.688	37.745	11.765	13.998	9.390	8.538	11.618	3.054	3.304	193.336
MADRID	43.334	84.960	110.385	89.514	58.135	35.923	14.803	21.887	33.971	19.346	799.441
MURCIA	3.017	18.712	15.823	9.291	10.575	3.801	3.520	6.815	3.173	1.655	115.511
C. FORAL DE NAVARRA	1.316	3.581	14.433	6.138	2.675	646	1.983	1.629	1.730	1.376	61.218
PAÍS VASCO	4.650	8.474	12.287	8.000	8.299	2.305	2.340	3.527	1.889	1.744	69.601
RIOJA	283	2.445	1.016	907	728	499	345	575	119	168	10.070
CEUTA	22	1.216	25	794	215	399	60	97	109	76	4.294
MELILLA	5	117	130	84	101	225	45	65	49	60	1.114

Pacientes por 1000 habitantes

Comunidad Autónoma	Ginecología	Oftalmología	Traumatología	Dermatología	ORL	Neurología	C. Gral y A. Digestivo	Urología	Digestivo	Cardiología	TOTAL
ANDALUCÍA	4,85	14,78	15,26	6,55	7,47	5,89	3,51	4,52	4,89	2,26	100,75
ARAGON	6,18	22,64	12,80	12,49	17,95	3,65	2,74	3,20	1,73	2,14	87,77
PDO DE ASTURIAS	2,14	16,48	22,56	16,90	5,88	3,94	5,56	5,33	1,69	4,34	104,81
BALEARES	1,65	5,90	12,60	6,08	4,67	3,26	2,55	3,49	4,26	2,15	60,50
CANARIAS	2,40	14,63	5,91	11,06	8,98	3,13	1,02	2,06	0,93	1,71	69,21
CANTABRIA	2,72	5,33	10,33	6,75	6,35	1,61	1,66	1,96	3,92	2,68	65,07
CASTILLA Y LEON	3,09	14,87	14,73	5,14	8,04	2,61	2,00	3,42	2,69	2,29	74,95
CASTILLA-LA MANCHA	0,75	5,61	4,93	-	5,82	1,68	0,33	0,70	1,77	1,23	29,40
CATALUÑA	1,49	9,13	12,00	4,05	8,00	2,74	3,38	2,75	1,86	1,33	68,60
COMUNIDAD VALENCIANA	4,10	12,33	11,08	10,17	5,90	3,80	3,39	4,31	3,12	2,76	85,39
EXTREMADURA	2,29	10,04	15,43	14,45	7,60	4,05	2,21	2,94	3,83	1,59	88,76
GALICIA	3,13	12,45	14,38	4,48	5,33	3,58	3,25	4,43	1,16	1,26	73,66
MADRID	6,08	11,92	15,48	12,56	8,15	5,04	2,08	3,07	4,77	2,71	112,14
MURCIA	1,91	11,86	10,03	5,89	6,70	2,41	2,23	4,32	2,01	1,05	73,18
C. FORAL DE NAVARRA	1,96	5,34	21,54	9,16	3,99	0,96	2,96	2,43	2,58	2,05	91,34
PAÍS VASCO	2,08	3,80	5,51	3,59	3,72	1,03	1,05	1,58	0,85	0,78	31,21
RIOJA	0,87	7,49	3,11	2,78	2,23	1,53	1,06	1,76	0,36	0,51	30,85
CEUTA	0,29	15,95	0,33	10,42	2,82	5,23	0,79	1,27	1,43	1,00	56,33
MELILLA	0,07	1,66	1,84	1,19	1,43	3,19	0,64	0,92	0,69	0,85	15,79

SITUACIÓN DE LA LISTA DE ESPERA DE CONSULTAS DEL SNS
DATOS A 30 DE JUNIO DE 2025 - Distribución por Comunidades Autónomas

Tiempo medio de espera (días)

Comunidad Autónoma	Ginecología	Oftalmología	Traumatología	Dermatología	ORL	Neurología	C.Gral y A.Digestivo	Urología	Digestivo	Cardiología	TOTAL
ANDALUCÍA	64	115	150	181	89	194	63	117	124	68	127
ARAGON	69	167	117	135	195	88	48	95	42	66	138
PDO DE ASTURIAS	28	92	110	148	76	44	71	84	32	51	89
BALEARES	33	41	95	30	44	90	34	65	67	44	60
CANARIAS	52	148	120	190	138	147	37	100	71	73	150
CANTABRIA	37	87	117	57	83	30	22	32	38	44	61
CASTILLA Y LEON	50	112	120	83	89	54	49	81	75	56	88
CASTILLA-LA MANCHA	26	68	57	-	72	58	12	47	60	64	61
CATALUÑA	68	94	150	116	138	91	64	168	96	75	112
COMUNIDAD VALENCIANA	55	94	99	91	62	95	51	88	68	95	85
EXTREMADURA	46	64	190	156	88	83	19	85	129	88	110
GALICIA	39	66	60	56	44	76	38	65	50	66	57
MADRID	50	74	72	85	63	64	28	36	54	43	63
MURCIA	67	84	80	124	69	55	60	115	41	35	83
C. FORAL DE NAVARRA	69	35	124	365	53	30	81	59	35	58	142
PAÍS VASCO	35	46	51	43	42	29	25	56	30	52	43
RIOJA	16	253	31	25	30	26	48	34	31	22	85
CEUTA	2	98	2	83	86	57	12	30	37	44	65
MELILLA	1	12	8	10	6	10	3	13	5	7	9

*Porcentaje de pacientes que esperan más de 60 días**

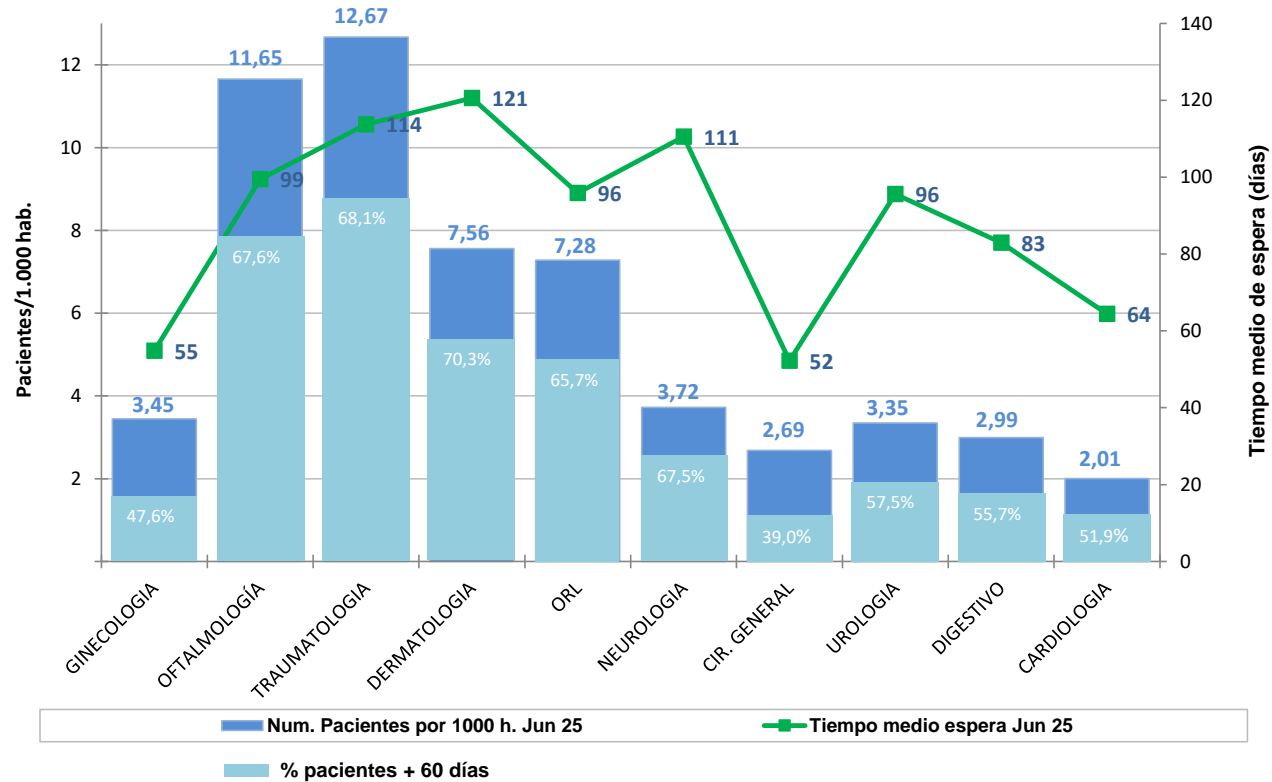
Comunidad Autónoma	Ginecología	Oftalmología	Traumatología	Dermatología	ORL	Neurología	C.Gral y A.Digestivo	Urología	Digestivo	Cardiología	TOTAL
ANDALUCÍA	33,7	60,3	62,1	68,9	48,8	71,5	30,3	51,0	51,1	33,4	52,7
ARAGON	42,1	75,8	76,9	63,2	81,3	53,4	28,1	50,8	59,6	45,7	67,5
PDO DE ASTURIAS	9,0	61,0	65,8	70,6	50,6	28,5	45,3	51,0	15,9	31,5	52,1
BALEARES	66,1	49,5	40,4	84,3	72,2	45,5	66,0	45,7	49,1	57,4	56,5
CANARIAS	65,0	97,0	88,9	96,7	89,4	96,4	24,5	79,8	68,9	75,5	88,1
CANTABRIA	52,1	40,3	31,1	47,5	24,1	16,8	13,5	28,3	29,5	34,0	36,3
CASTILLA Y LEON	62,5	92,9	92,4	84,8	92,5	85,2	64,5	83,0	74,9	71,5	83,7
CASTILLA-LA MANCHA	6,1	66,1	49,9	-	71,1	52,0	0,0	35,0	54,1	59,8	56,0
CATALUÑA	52,9	69,2	72,7	63,8	75,5	71,9	57,4	72,1	68,1	64,2	68,2
COMUNIDAD VALENCIANA	39,2	56,2	58,0	54,7	41,1	53,9	29,8	50,3	36,9	48,1	49,2
EXTREMADURA	26,6	41,6	69,9	66,1	50,4	49,2	1,4	46,0	63,2	38,5	49,7
GALICIA	23,3	45,1	40,3	36,4	29,8	45,2	16,4	42,3	20,4	41,4	36,4
MADRID	67,4	76,3	78,9	79,4	76,4	78,7	42,2	57,7	68,4	64,0	72,2
MURCIA	75,2	76,5	87,1	84,5	75,2	83,4	55,9	77,7	72,3	68,5	80,0
C. FORAL DE NAVARRA	39,4	16,8	64,3	84,1	23,4	18,6	46,8	35,2	23,6	42,6	56,2
PAÍS VASCO	39,7	67,1	81,3	53,9	66,1	38,0	19,3	78,0	41,6	49,3	63,6
RIOJA	17,3	96,0	56,1	12,2	65,1	52,9	64,3	70,3	47,1	1,2	58,9
CEUTA	0,0	98,4	0,0	96,9	89,3	98,0	0,0	13,4	76,1	93,4	82,1
MELILLA	0,0	0,0	0,0	0,0	0,0	43,6	0,0	0,0	14,3	0,0	10,5

*Se incluyen pacientes sin cita asignada, que en el momento del corte superaban los 60 días en el registro

LISTA DE ESPERA DE CONSULTAS EXTERNAS EN EL SNS

Junio 2025

Número de pacientes en espera estructural, tiempo medio de espera (días) y porcentaje de pacientes en espera más de 60 días

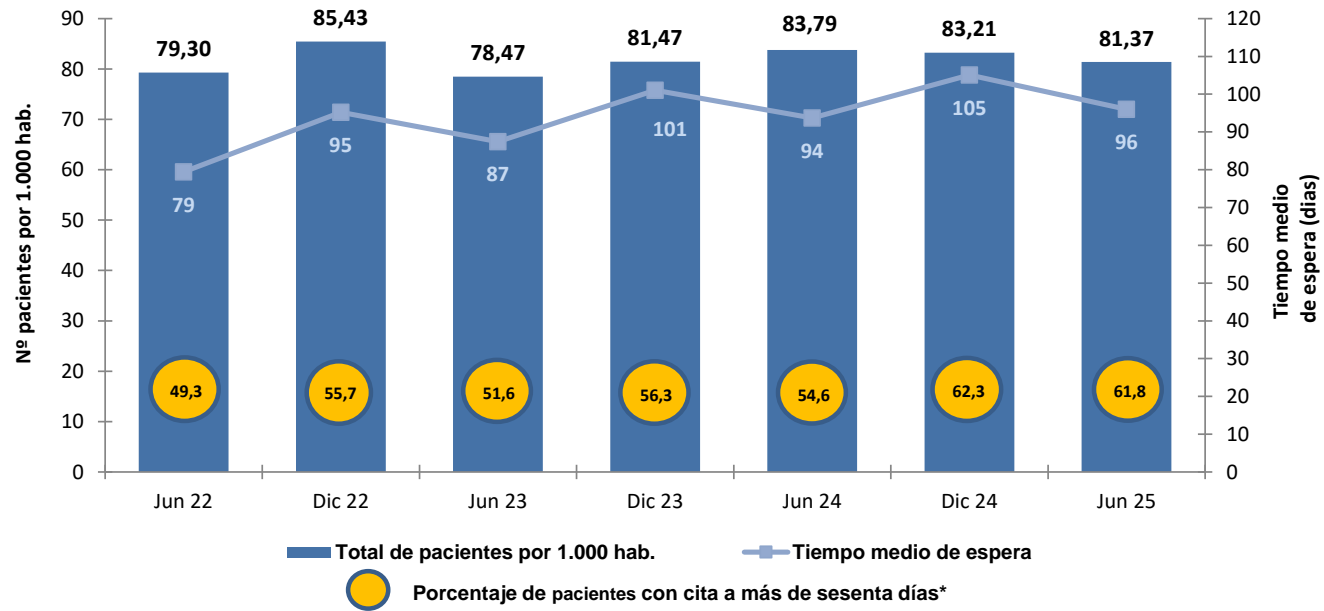


*Se incluyen pacientes sin cita asignada, que en el momento del corte superaban los 60 días en el registro

LISTA DE ESPERA DE CONSULTAS EN EL SNS

Evolución Junio 2022 - Junio 2025

Listas de espera estructural por 1.000 habitantes, tiempo medio de espera y Porcentaje de citas a más de 60 días.



*Se incluyen pacientes sin cita asignada, que en el momento del corte superaban los 60 días en el registro

GLOSARIO DE TÉRMINOS

Criterios: RD 605/2003

LISTA DE ESPERA QUIRÚRGICA:

• Número de pacientes pendientes de una intervención quirúrgica programada en la fecha de corte

- Total de pacientes en Lista de Espera Estructural (en situación de ser intervenidos quirúrgicamente y cuya espera es atribuible a la organización y recursos disponibles).
- Como pacientes pendientes de una intervención se entiende aquellos que se les ha prescrito una intervención no urgente para la cual se tiene previsto el uso del quirófano, además, deberán estar incluidos en un registro de pacientes pendientes de una intervención y la fecha de entrada en dicho registro es la de la prescripción.
- Las fechas de corte contempladas en el RD corresponden a 31 de diciembre y 30 de junio de cada año.

• Tasa por 1.000 habitantes

- La población de referencia es la de tarjeta sanitaria de acuerdo con las cifras de la base de datos de Tarjeta Sanitaria del Sistema Nacional de Salud.

• Proporción de pacientes pendientes con espera mayor de seis meses en el momento de corte

- Del total de pacientes en Lista de Espera Estructural, porcentaje de los que en ese momento llevan esperando más de seis meses.

• Tiempo medio de espera de los pacientes pendientes

- Promedio en días del tiempo de espera de los pacientes en espera estructural, calculado como la diferencia en días naturales entre la fecha de corte y la fecha de entrada (para el global del SNS se calcula la media ponderada de los tiempos de espera de las Comunidades Autónomas).

LISTA DE ESPERA DE CONSULTAS:

Número de pacientes en espera estructural : Idéntico criterio que para la lista de espera quirúrgica, referido a los pacientes pendientes de una primera consulta en Atención Especializada.

Tasa por 1.000 Hab: Número de pacientes en espera estructural pendientes de una primera consulta por cada 1.000 hab; donde, la población del denominador corresponde a la población de la base de datos de tarjeta sanitaria a la fecha de corte.

Tiempo medio de espera: Promedio de días naturales que en el momento del estudio llevan esperando los pacientes pendientes de una consulta o una prueba calculados como la diferencia en días naturales entre la fecha de corte y la fecha de entrada en lista de espera (para el global del SNS, se calcula la media ponderada de los tiempos de espera de las Comunidades Autónomas).

Porcentaje de pacientes con más de 60 días: Referido a los pacientes con fecha de consulta asignada en el momento del cómputo, refleja la proporción de los mismos que presentan más de sesenta días de demora entre la fecha de indicación y la fecha asignada para la consulta. En esta edición, se han incluido también pacientes pendientes de fecha que, en el momento del corte, superaban los 60 días en el registro.

Criterios: OCDE/RD 1039/2011

Se añaden una serie de Procesos con las mismas variables que se tienen en cuenta para la Lista de Espera Quirúrgica. Los Procesos que se incorporan al informe son:

- Prótesis rodilla
- Cirugía cardíaca valvular
- By-pass coronario
- Angioplastia percutánea transluminal (PCTA)