

GIV COVID-19

Gestión integral de la vacunación COVID-19

Informe de actividad

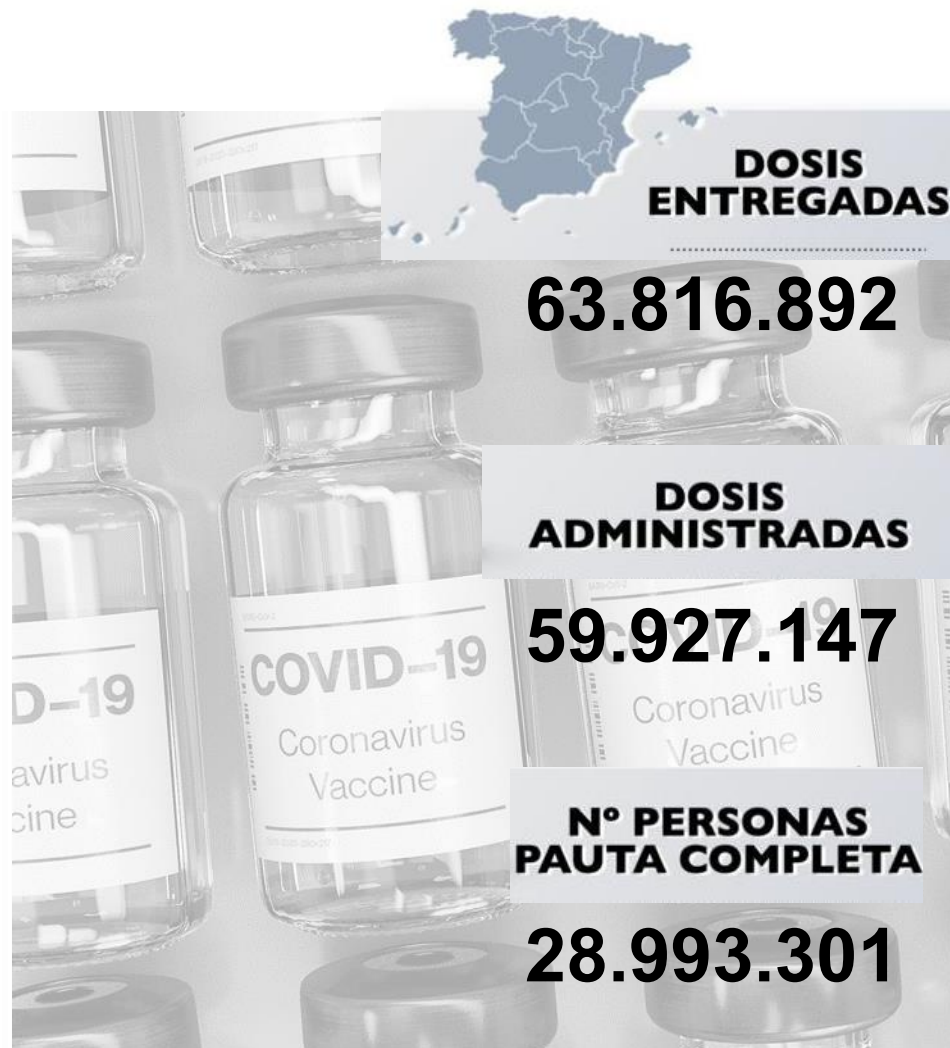
Periodo de los datos: 27/12/2020 - 10/08/2021

Fecha del informe: 11/08/2021

Informe para comunicación



#YoMeVacunoSeguro



Datos globales agregados (*)

Dosis adquiridas de Q1 a Q3 93.509.245	Dosis recibidas en España 64.170.149 68,6% dosis adquiridas	Dosis entregadas en España ⁽¹⁾ 63.816.892 99,4% dosis recibidas en España Dosis entregadas a Andorra: 30.030 Dosis pendientes de entrega: 322.327	Dosis administradas 59.927.147 93,9% dosis entregadas	Nº Personas con al menos 1 dosis 33.871.458 71,4% población** Nº Personas con pauta completa 28.993.301 61,1% población**
--	--	---	--	--

Distribución por tipo de vacuna

	Dosis adquiridas de Q1 a Q3 ⁽²⁾	Dosis recibidas en España	Dosis entregadas en España	Dosis administradas	Nº Personas con al menos 1 dosis	Nº Personas con pauta completa
Pfizer / BioNtech	43.955.845	43.968.399	43.935.477	41.715.646 (94,9%)	22.721.318	19.711.928
Moderna	19.722.800	7.153.200	7.148.680	6.673.164 (93,3%)	4.179.949	2.705.862
AstraZeneca / Oxford	12.232.200	10.389.600	10.084.400	9.661.695 (95,8%)	5.093.549	4.698.869
Janssen	17.598.400	2.658.950	2.648.335	1.876.642 (70,9%)	1.876.642	1.876.642
Curevac	-	-	-	-	-	-

Fuentes: AEMPS y REGVACU (Datos reportados por las CC.AA).

(1) Fuente: AEMPS. No se incluyen 900 dosis destinadas a Ensayos Clínicos. El reparto de dosis se ha realizado de forma equitativa entre CCAA en base a la distribución de los grupos de vacunación definidos en la Estrategia de Vacunación. La cifra de dosis entregadas a las Comunidades y Ciudades Autónomas de los distintos fabricantes se actualizará dos veces por semana, los martes y los viernes. Excepcionalmente, el primer envío de cada fabricante a nuestro país se actualizará en el informe del día posterior a la recepción del mismo. La cifra de dosis entregadas de la vacuna de Pfizer/BioNtech está calculada teniendo en cuenta cinco dosis por vial hasta el día 24/01/2021. A partir de este día se contabilizan 6 dosis por vial. La compañía ha modificado la ficha técnica, estableciendo la posibilidad de extraer una sexta dosis por vial en determinadas circunstancias.

(2) La distribución de las dosis adquiridas de AstraZeneca para el 3er trimestre (Q3) no ha sido aún confirmadas por el fabricante. ** Fuente: datos INE 2020: <https://www.ine.es/jaxi/Tabla.htm?path=/t20/e245/p08/i0/&file=02003.px&L=0>

Dosis entregadas y administradas por tipo de vacuna

	Dosis entregadas Pfizer ⁽¹⁾	Dosis entregadas Moderna ⁽¹⁾	Dosis entregadas AstraZeneca ⁽¹⁾	Dosis entregadas Janssen ⁽¹⁾	Dosis entregadas Total ⁽¹⁾	Dosis administradas Total ⁽²⁾	% sobre entregadas ⁽³⁾	Nº Personas con al menos 1 dosis	Nº Personas con pauta completa	Fecha de la última vacuna registrada ⁽²⁾
Andalucía	7.603.920	1.305.500	1.805.800	525.450	11.240.670	10.785.317	95,9%	6.105.028	4.979.545	10/08/2021
Aragón	1.267.425	179.500	285.700	64.700	1.797.325	1.722.923	95,9%	962.698	855.283	10/08/2021
Asturias	1.050.395	143.200	235.900	49.700	1.479.195	1.465.668	99,1%	805.694	707.999	10/08/2021
Baleares	1.015.920	222.200	256.400	62.400	1.556.920	1.394.202	89,5%	790.842	682.806	10/08/2021
Canarias	1.890.690	370.400	503.700	133.650	2.898.440	2.689.655	92,8%	1.550.812	1.278.219	10/08/2021
Cantabria	558.825	78.400	130.200	24.950	792.375	746.201	94,2%	412.834	362.425	10/08/2021
Castilla y León	2.461.395	344.800	514.400	112.850	3.433.445	3.232.086	94,1%	1.806.039	1.594.923	10/08/2021
Castilla - La Mancha	1.901.115	282.900	460.900	101.375	2.746.290	2.569.476	93,6%	1.449.535	1.194.758	10/08/2021
Cataluña	7.104.860	1.128.200	1.698.100	439.500	10.370.660	9.468.445	91,3%	5.355.249	4.625.486	10/08/2021
C. Valenciana	4.600.630	731.500	906.800	307.250	6.546.180	6.170.428	94,3%	3.523.650	2.994.958	10/08/2021
Extremadura	1.017.395	141.700	228.000	51.750	1.438.845	1.436.627	99,8%	794.590	713.207	10/08/2021
Galicia	2.689.945	368.300	595.400	131.800	3.785.445	3.682.283	97,3%	2.041.668	1.804.606	10/08/2021
La Rioja	307.775	43.100	61.400	15.200	427.475	395.114	92,4%	226.506	196.067	10/08/2021
Madrid	6.178.689	1.067.600	1.309.400	381.450	8.937.139	8.281.945	92,7%	4.731.562	4.142.382	10/08/2021
Murcia	1.377.815	246.000	259.900	88.100	1.971.815	1.838.033	93,2%	1.073.494	827.663	10/08/2021
Navarra	611.475	98.000	145.700	32.750	887.925	839.438	94,5%	467.573	419.753	10/08/2021
País Vasco	2.092.950	301.700	549.600	110.850	3.055.100	2.849.782	93,3%	1.574.155	1.436.612	10/08/2021
Ceuta	76.860	16.700	18.100	4.150	115.810	96.706	83,5%	53.869	48.678	10/08/2021
Melilla	78.030	16.500	15.100	5.750	115.380	89.951	78,0%	51.355	46.326	09/08/2021
Fuerzas Armadas	49.368	58.300	103.900	2.000	213.568	168.432	78,9%	90.901	78.710	10/08/2021
Sanidad Exterior	0	4.180	0	2.710	6.890	4.435	64,4%	3.404	2.895	10/08/2021
Totales	43.935.477	7.148.680	10.084.400	2.648.335	63.816.892	59.927.147	93,9%	33.871.458	28.993.301	

(1) Fuente: AEMPS. El reparto de dosis se ha realizado de forma equitativa entre CCAA en base a la distribución de los grupos de vacunación definidos en la Estrategia de Vacunación.

La cifra de dosis entregadas a las Comunidades y Ciudades Autónomas de los distintos fabricantes se actualizará dos veces por semana, los martes y los viernes. Excepcionalmente, el primer envío de cada fabricante a nuestro país se actualizará en el informe del día posterior a aquel en el que dicho envío sea recibido. La cifra de dosis entregadas de la vacuna de Pfizer/BioNTech está calculada teniendo en cuenta cinco dosis por vial hasta el día 24/01/2021. A partir de este día se contabilizan 6 dosis por vial. La compañía ha modificado la ficha técnica, estableciendo la posibilidad de extraer una sexta dosis por vial en determinadas circunstancias.

(2) Fuente: REGVACU reportado por CC. AA.

(3) Para los cálculos de los porcentajes es necesario considerar la capacidad de administrar hasta 6 dosis por vial y la fecha de actualización de los datos de las dosis entregadas, según se indica en la nota número 1.

Cobertura de población vacunada mayor de 40 años por CC.AA

	Población a vacunar Mayor de 40 años ⁽¹⁾	Nº Personas con al menos 1 dosis	% Personas con al menos 1 dosis	Nº Personas con pauta completa	% Personas con pauta completa*	Fecha de la última vacuna registrada ⁽²⁾
Andalucía	4.630.179	4.364.905	94,3%	4.154.018	89,7%	10/08/2021
Aragón	787.338	730.238	92,7%	709.522	90,1%	10/08/2021
Asturias	676.365	643.726	95,2%	626.786	92,7%	10/08/2021
Baleares	619.258	539.631	87,1%	520.348	84,0%	10/08/2021
Canarias	1.218.295	1.076.646	88,4%	1.033.601	84,8%	10/08/2021
Cantabria	359.186	338.660	94,3%	331.023	92,2%	10/08/2021
Castilla y León	1.532.122	1.451.105	94,7%	1.419.379	92,6%	10/08/2021
Castilla - La Mancha	1.150.822	1.070.734	93,0%	990.233	86,0%	10/08/2021
Cataluña	4.328.607	3.896.666	90,0%	3.742.970	86,5%	10/08/2021
C. Valenciana	2.899.043	2.715.887	93,7%	2.646.250	91,3%	10/08/2021
Extremadura	621.888	607.785	97,7%	596.493	95,9%	10/08/2021
Galicia	1.720.101	1.650.933	96,0%	1.625.960	94,5%	10/08/2021
La Rioja	188.661	178.959	94,9%	172.532	91,5%	10/08/2021
Madrid	3.732.280	3.457.974	92,7%	3.365.658	90,2%	10/08/2021
Murcia	786.992	743.472	94,5%	689.259	87,6%	10/08/2021
Navarra	375.498	349.796	93,2%	341.979	91,1%	10/08/2021
País Vasco	1.353.260	1.266.583	93,6%	1.245.804	92,1%	10/08/2021
Ceuta	38.978	33.952	87,1%	32.818	84,2%	10/08/2021
Melilla	37.225	31.073	83,5%	30.188	81,1%	09/08/2021
Fuerzas Armadas	-	34.777	-	31.436	-	10/08/2021
Sanidad Exterior	-	1.480	-	1.359	-	10/08/2021
Totales	27.056.098	25.184.982	93,1%	24.307.616	89,8%	

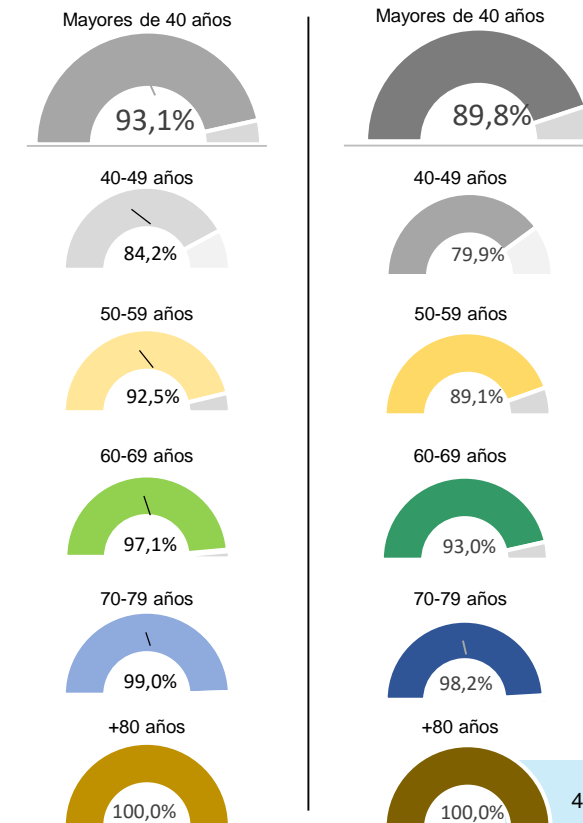
Fuente: REGVACU. Datos reportados por las CC.AA

(1) Fuente: datos INE 2020 <https://www.ine.es/jaxi/Tabla.htm?path=/t20/e245/p08/10/&file=02003.px&L=0>

(2) Fuente: REGVACU reportado por CC.AA.

Detalle de Coberturas por Grupos Etarios Prioritarios

Personas con al menos 1 dosis Personas con pauta completa



Coberturas de grupos etarios (1/2) – Personas con al menos una dosis

CC.AA	Vacunados ≥80 años	% ≥80 años*	Vacunados 70-79 años	% 70-79 años*	Vacunados 60-69 años	% 60-69 años*	Vacunados 50-59 años	% 50-59 años*	Vacunados 40-49 años	% 40-49 años*	Vacunados 30-39 años	% 30-39 años*	Vacunados 20-29 años	% 20-29 años*	Vacunados 12-19 años	% 12-19 años*	Total Vacunados con al menos 1 dosis	Población a Vacunar*	% Con al menos 1 dosis*
Andalucía	432.808	100,0%	650.839	100,0%	912.653	99,6%	1.181.214	93,4%	1.187.391	85,7%	834.845	73,2%	620.101	66,8%	285.177	37,9%	6.105.028	7.451.975	81,9%
Aragón	100.959	100,0%	118.692	99,8%	151.903	97,1%	180.218	90,9%	178.466	83,0%	111.425	67,8%	83.194	63,8%	37.841	36,7%	962.698	1.185.134	81,2%
Asturias	88.694	100,0%	113.920	100,0%	145.896	97,5%	149.806	92,1%	145.410	87,1%	83.562	73,0%	53.690	67,9%	24.716	38,6%	805.694	933.927	86,3%
Baleares	51.111	100,0%	78.456	97,4%	107.685	91,9%	144.671	87,3%	157.708	76,5%	111.824	61,4%	82.320	59,7%	57.067	59,8%	790.842	1.034.867	76,4%
Canarias	92.365	100,0%	149.992	97,1%	219.875	93,5%	312.190	89,1%	302.224	77,9%	208.821	67,2%	162.841	64,7%	102.504	57,0%	1.550.812	1.960.774	79,1%
Cantabria	42.313	100,0%	55.871	100,0%	75.443	97,5%	81.936	91,1%	83.097	85,0%	46.985	66,7%	25.005	49,5%	2.184	5,0%	412.834	524.127	78,8%
Castilla y León	228.910	100,0%	249.632	100,0%	316.119	99,2%	345.585	90,7%	310.859	85,6%	198.459	74,1%	137.999	65,4%	18.476	11,2%	1.806.039	2.176.253	83,0%
Castilla - La Mancha	137.579	100,0%	157.772	99,2%	218.807	100,0%	281.114	91,4%	275.462	83,3%	189.483	71,3%	145.110	66,5%	44.208	25,4%	1.449.535	1.808.784	80,1%
Cataluña	457.275	100,0%	614.706	96,8%	782.913	93,5%	983.415	90,1%	1.058.357	80,4%	669.442	64,1%	506.361	60,4%	282.780	43,1%	5.355.249	6.868.360	78,0%
C. Valenciana	295.987	100,0%	431.923	98,6%	556.097	95,8%	703.908	93,6%	727.972	85,5%	452.508	69,7%	317.262	61,5%	37.993	8,9%	3.523.650	4.488.459	78,5%
Extremadura	78.105	100,0%	95.728	100,0%	131.581	100,0%	159.220	94,1%	143.151	89,8%	106.074	79,5%	69.500	61,3%	11.231	13,3%	794.590	953.437	83,3%
Galicia	241.531	100,0%	290.107	100,0%	340.536	98,2%	383.864	94,6%	394.895	89,1%	238.174	73,6%	126.845	54,9%	25.716	14,3%	2.041.668	2.454.497	83,2%
La Rioja	23.319	100,0%	28.565	100,0%	37.472	99,3%	44.251	92,8%	45.352	85,7%	27.250	69,3%	17.183	56,4%	3.114	12,2%	226.506	283.970	79,8%
Madrid	372.714	100,0%	508.469	96,7%	679.041	96,5%	918.555	94,4%	979.195	84,0%	656.631	69,1%	480.428	64,7%	136.529	24,7%	4.731.562	5.977.937	79,2%
Murcia	73.629	100,0%	102.358	99,5%	144.659	98,5%	202.144	94,8%	220.682	86,8%	148.176	70,9%	115.768	67,2%	66.078	46,6%	1.073.494	1.310.137	81,9%
Navarra	42.424	100,0%	55.744	99,9%	70.844	95,9%	89.335	92,4%	91.449	84,7%	57.199	70,3%	44.893	65,9%	15.685	27,8%	467.573	581.354	80,4%
Pais Vasco	163.758	100,0%	213.051	100,0%	274.233	97,9%	312.261	91,8%	303.280	83,7%	168.823	64,8%	95.769	47,5%	42.980	25,5%	1.574.155	1.983.943	79,3%
Ceuta	2.378	91,3%	3.843	89,0%	7.416	94,4%	10.052	87,0%	10.263	81,2%	8.028	67,5%	7.386	67,3%	4.503	49,3%	53.869	70.965	75,9%
Melilla	1.993	84,8%	3.273	87,3%	6.960	88,9%	9.328	82,6%	9.519	79,3%	7.824	64,5%	7.312	61,0%	5.146	53,7%	51.355	70.927	72,4%
FF.AA.	32	-	18	-	3.500	-	9.446	-	21.781	-	31.247	-	23.937	-	940	-	90.901	-	-
Sanidad Exterior	19	-	22	-	152	-	447	-	840	-	940	-	872	-	112	-	3.404	-	-
Total España	2.927.903	100,0%	3.922.981	99,1%	5.183.785	97,1%	6.502.960	92,5%	6.647.353	84,2%	4.357.720	69,9%	3.123.776	63,2%	1.204.980	31,0%	33.871.458	42.119.827	80,4%

La Población a Vacunar de mayores de 80 años corresponde a la estimación del INE de Julio de 2020.

Datos del 11/08/2021.

Fuente: REGVACU reportado por CC.AA.

*Fuente: datos INE 2020 <https://www.ine.es/jaxi/Tabla.htm?path=/t20/e245/p08/i0/&file=02003.px&L=0>

Coberturas de grupos etarios (2/2) – Personas con pauta completa

CC.AA	Vacunados ≥80 años	% ≥80 años*	Vacunados 70-79 años	% 70-79 años*	Vacunados 60-69 años	% 60-69 años*	Vacunados 50-59 años	% 50-59 años*	Vacunados 40-49 años	% 40-49 años*	Vacunados 30-39 años	% 30-39 años*	Vacunados 20-29 años	% 20-29 años*	Vacunados 12-19 años	% 12-19 años*	Total Vacunados con pauta completa	Población a Vacunar*	% Con pauta completa*
Andalucía	425.860	100,0%	644.803	99,1%	853.968	93,2%	1.118.183	88,4%	1.111.204	80,2%	634.140	55,6%	183.642	19,8%	7.745	1,0%	4.979.545	7.451.975	66,8%
Aragón	99.293	100,0%	117.703	98,9%	145.126	92,8%	175.893	88,7%	171.507	79,8%	90.884	55,3%	41.443	31,8%	13.434	13,0%	855.283	1.185.134	72,2%
Asturias	87.715	99,9%	113.382	100,0%	142.089	94,9%	145.198	89,3%	138.402	82,9%	65.625	57,3%	14.191	17,9%	1.397	2,2%	707.999	933.927	75,8%
Baleares	50.351	100,0%	77.777	96,6%	103.122	88,0%	140.257	84,6%	148.841	72,2%	85.412	46,9%	54.017	39,2%	23.029	24,1%	682.806	1.034.867	66,0%
Canarias	90.676	100,0%	147.984	95,8%	204.674	87,1%	304.482	86,9%	285.785	73,7%	163.175	52,5%	70.728	28,1%	10.715	6,0%	1.278.219	1.960.774	65,2%
Cantabria	41.843	100,0%	55.572	100,0%	74.104	95,8%	80.327	89,3%	79.177	81,0%	23.806	33,8%	6.997	13,9%	599	1,4%	362.425	524.127	69,1%
Castilla y León	226.020	100,0%	247.899	100,0%	306.721	96,3%	338.897	88,9%	299.842	82,5%	133.642	49,9%	39.392	18,7%	2.510	1,5%	1.594.923	2.176.253	73,3%
Castilla - La Mancha	135.486	100,0%	156.233	98,2%	198.461	90,9%	254.612	82,8%	245.441	74,2%	142.703	53,7%	59.736	27,4%	2.086	1,2%	1.194.758	1.808.784	66,1%
Cataluña	449.576	100,0%	606.499	95,5%	757.397	90,4%	922.129	84,5%	1.007.369	76,5%	512.011	49,0%	284.404	33,9%	86.101	13,1%	4.625.486	6.868.360	67,3%
C. Valenciana	291.750	100,0%	428.589	97,9%	532.419	91,7%	692.113	92,0%	701.379	82,4%	262.914	40,5%	81.981	15,9%	3.813	0,9%	2.994.958	4.488.459	66,7%
Extremadura	76.984	100,0%	94.940	100,0%	128.270	102,4%	156.934	92,7%	139.365	87,4%	89.823	67,3%	25.250	22,3%	1.641	1,9%	713.207	953.437	74,8%
Galicia	239.603	100,0%	288.586	99,6%	334.774	96,5%	378.091	93,2%	384.906	86,8%	148.478	45,9%	28.247	12,2%	1.921	1,1%	1.804.606	2.454.497	73,5%
La Rioja	23.085	100,0%	28.427	100,0%	36.012	95,5%	43.068	90,4%	41.940	79,2%	16.851	42,9%	5.972	19,6%	712	2,8%	196.067	283.970	69,0%
Madrid	369.095	100,0%	505.552	96,1%	663.160	94,3%	903.022	92,8%	924.829	79,3%	518.684	54,6%	226.007	30,4%	32.033	5,8%	4.142.382	5.977.937	69,3%
Murcia	72.427	100,0%	99.562	96,8%	130.140	88,6%	188.503	88,4%	198.627	78,2%	108.737	52,0%	27.991	16,3%	1.676	1,2%	827.663	1.310.137	63,2%
Navarra	41.936	100,0%	55.528	99,5%	69.023	93,5%	87.537	90,5%	87.955	81,4%	49.296	60,6%	24.858	36,5%	3.620	6,4%	419.753	581.354	72,2%
Pais Vasco	161.375	102,2%	211.429	99,2%	268.142	95,7%	308.043	90,6%	296.815	82,0%	136.332	52,3%	45.774	22,7%	8.702	5,2%	1.436.612	1.983.943	72,4%
Ceuta	2.350	90,2%	3.803	88,1%	7.080	90,1%	9.792	84,7%	9.793	77,5%	7.235	60,8%	6.081	55,4%	2.544	27,9%	48.678	70.965	68,6%
Melilla	1.935	82,4%	3.192	85,2%	6.781	86,6%	9.085	80,4%	9.195	76,6%	7.200	59,3%	6.083	50,7%	2.855	29,8%	46.326	70.927	65,3%
FF.AA.	22	-	17	-	3.268	-	8.599	-	19.530	-	26.840	-	19.721	-	713	-	78.710	-	-
Sanidad Exterior	16	-	19	-	139	-	423	-	762	-	796	-	690	-	50	-	2.895	-	-
Total España	2.887.398	100,0%	3.887.496	98,2%	4.964.870	93,0%	6.265.188	89,1%	6.302.664	79,9%	3.224.584	51,8%	1.253.205	25,3%	207.896	5,3%	28.993.301	42.119.827	68,8%

La Población a Vacunar de mayores de 80 años corresponde a la estimación del INE de Julio de 2020

Datos del 11/08/2021.

Fuente: REGVACU reportado por CC.AA.

Informe de actividad diario. GIV – Gestión Integral de vacunación frente al COVID-19 en España

*Fuente: datos INE 2020 <https://www.ine.es/jaxi/Tabla.htm?path=t20/e245/p08/i0/&file=02003.px&L=0>



ESTRATEGIA DE VACUNACIÓN COVID-19 EN ESPAÑA