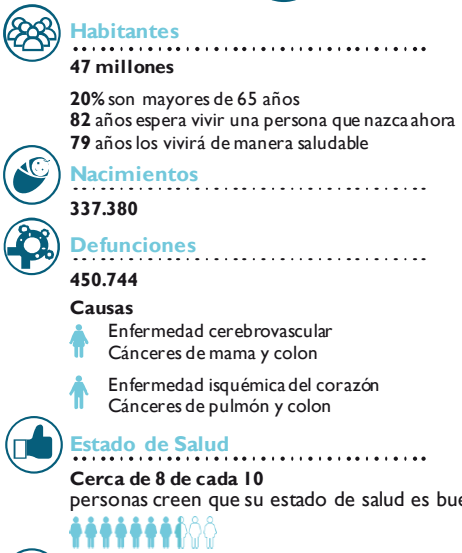
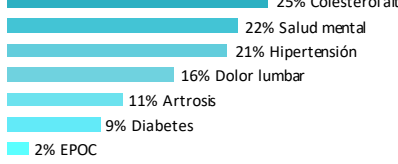


PRINCIPALES DATOS DEL SISTEMA NACIONAL DE SALUD

Población



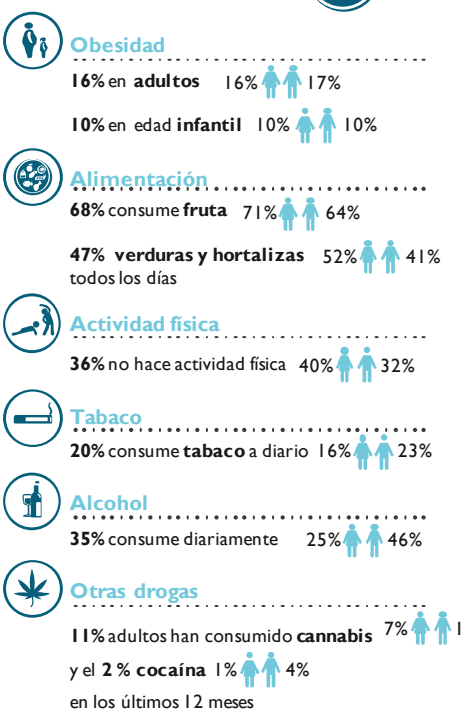
Principales problemas crónicos de salud



Cobertura Pública

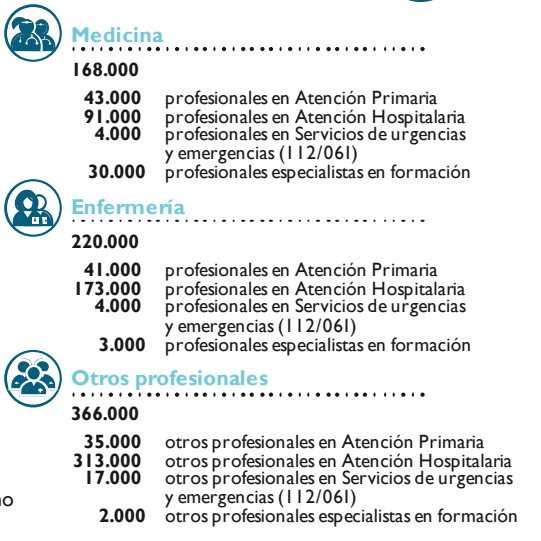
Cartera de Servicios completa para todas las personas que residen en España.

Estilos de Vida

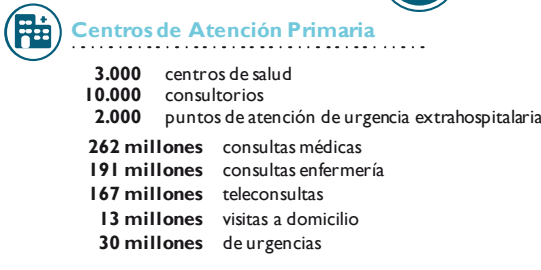


Los datos recogidos en esta infografía son los más recientes disponibles en cada una de las fuentes de información existentes en el Sistema de Información Sanitaria en:

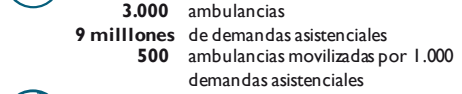
Profesionales SNS



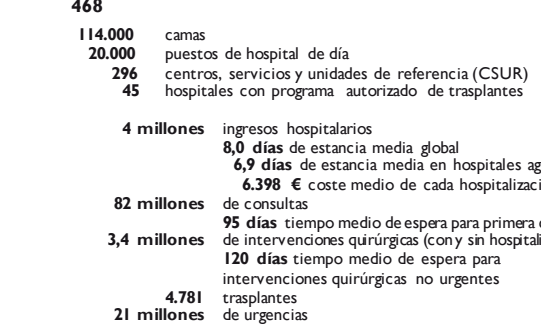
Atención Sanitaria



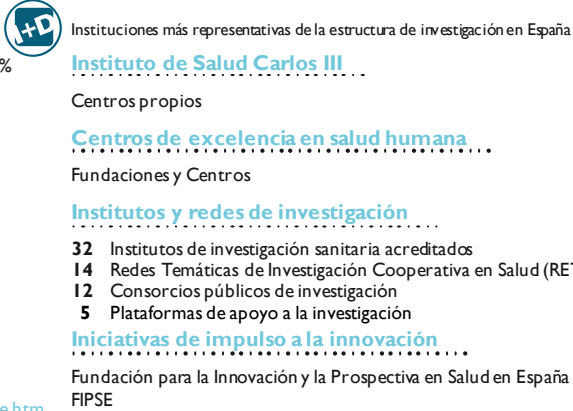
Urgencias y Emergencias I12/061



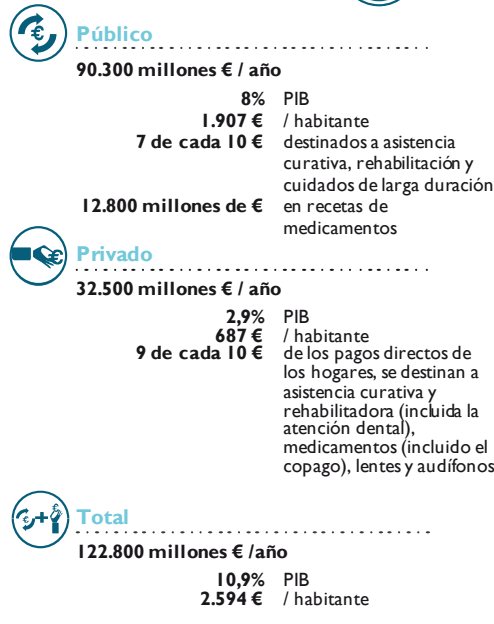
Hospitales



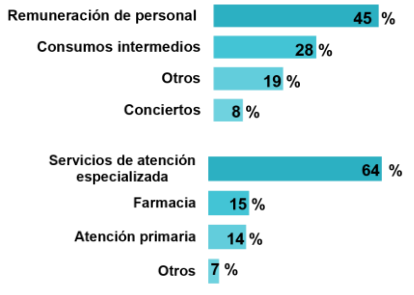
Investigación e Innovación



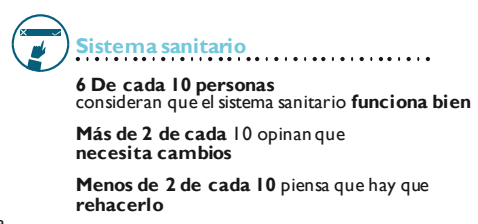
Gasto Sanitario



Distribución del gasto sanitario público gestionado por las comunidades autónomas



Opinión de la Ciudadanía



Valoración de los usuarios del Sistema Nacional de Salud

