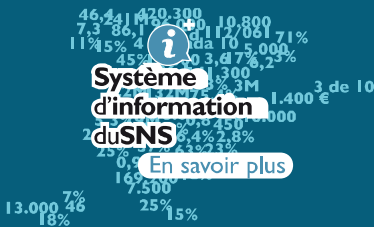


# LE SYSTÈME NATIONAL DE SANTÉ DE L'ESPAGNE EN CHIFFRES



## Population



### Habitants

**47 millions**  
 20% de plus de 65 ans  
 82 ans: espérance de vie d'une personne qui naîtrait aujourd'hui  
 79 ans seront vécus en bonne santé

### Naissances

**337 380**

### Décès

**450 744**

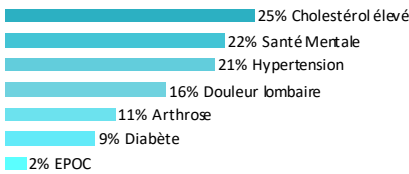
### Causes

- Maladies vasculaires cérébrales
- Cancers du sein et du colon
- Maladies coronariennes
- Cancers du poumon et du colon

### État de santé

Près de **8 personnes sur 10** pensent que leur état de santé est bon

### Principaux problèmes de santé chroniques



### Couverture publique

Portfeuille complet de services pour toutes les personnes résidant en Espagne.

## Style de vie



### Obésité

**16% des adultes** 16% **17%**  
**10% des enfants** 10% **10%**

### Alimentation

**68%** consomment des **fruits** 71% **64%**  
**47%** consomment des **légumes** 52% **41%** tous les jours

### Activité physique

**36%** ne pratiquent pas d'activité physique **40%** **32%**

### Tabac

**20%** fument tous les jours **16%** **23%**

### Alcool

**35%** consomment de l'alcool au moins une fois par semaine **25%** **46%**

### Autres drogues

**11%** des adultes ont consommé du **cannabis** **7%** **14%** et **2%** de **cocaïne** **1%** **4%** au cours des 12 derniers mois

## Professionnels SNS



### Médecine

**168 000**  
**43 000** professionnels - soins de santé primaires  
**91 000** professionnels - soins hospitaliers  
**4 000** professionnels - services d'urgences (1 12/061)  
**30 000** spécialistes en formation

### Infirmierie

**220 000**  
**41 000** professionnels - soins de santé primaires  
**173 000** professionnels - soins hospitaliers  
**4 000** professionnels - services d'urgences (1 12/061)  
**3 000** spécialistes en formation

### Autres professionnels

**366 000**  
**35 000** professionnels - soins de santé primaires  
**313 000** professionnels - soins hospitaliers  
**17 000** professionnels - services d'urgences (1 12/061)  
**2 000** autre personnel spécialisé en formation

## Soins de santé



### Centres de soins de santé primaires

**3 000** centres de santé  
**10 000** cabinets de consultation  
**2 000** centres de soins d'urgence extrahospitaliers  
**262 millions** de consultations médicales  
**191 millions** de consultations infirmières  
**167 millions** de téléconsultations  
**13 millions** de visites à domicile  
**30 millions** d'urgences

### Urgences 112/061

**3 000** d'interventions  
**9 millions** de demandes de soins de santé  
**500** ambulances mobilisées pour 1 000 demandes de soins de santé

### Hôpitaux

**468**  
**114 000** lits  
**20 000** postes en hôpital de jour  
**296** centres, services et unités de référence (CSUR)  
**45** hôpitaux avec un programme autorisé de transplantations

**4 millions** d'hospitalisations  
**8,0 jours** d'hospitalisation en moyenne générale  
**6,9 jours** de durée moyenne dans les hôpitaux de soins aigus  
**6 398 €** coût moyen d'une hospitalisation  
**82 millions** de consultations  
**95 jours** d'attente en moyenne pour une première consultation d'interventions chirurgicales (avec et sans hospitalisation)  
**3,4 millions** **120 jours** d'attente en moyenne pour une intervention chirurgicale non urgente  
**4 871** transplantations  
**21 millions** d'urgences

## Recherche et innovation



Institutions les plus représentatives de la structure de la recherche en Espagne

### Institut de la Santé Carlos III

Ses centres

### Centres d'excellence en santé humaine

Fondations et centres

### Instituts et réseaux de recherche

**32** instituts de recherche agréés  
**14** réseaux thématiques de recherche coopérative en matière de santé (RETICS)  
**12** consortiums publics de recherche  
**5** plateformes d'appui à la recherche

### Initiatives de promotion de l'innovation

Fondation pour l'innovation et la prospective en matière de santé en Espagne (FIPSE)

## Dépenses de santé



### Dépenses publiques

**90,3 milliards € / an**  
**8%** du PIB / habitant  
**1 907 €** sont destinés aux soins curatifs, à la réhabilitation et aux soins de longue durée  
**7 € sur 10** en ordonnances médicales



### Dépenses privées

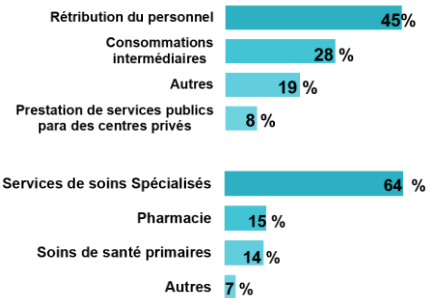
**12,8 milliards €**  
**32,5 milliards € / an**  
**2,9%** du PIB / habitant  
**687 €** sont des paiements directs des ménages, principalement pour les soins curatifs et la réhabilitation (y compris les soins dentaires), les médicaments (y compris le ticket modérateur), les lunettes et les appareils auditifs.  
**9 € sur 10**



### Total

**122,8 milliards € / an**  
**10,9%** du PIB / habitant  
**2 594 €**

### Répartition des dépenses publiques de santé gérées par les communautés autonomes



## L'avis des citoyens



### Système de santé

**6 Personnes sur 10** estiment que le système de santé **fonctionne bien**

**Plus de 2 personnes sur 10** pensent que des **changements sont nécessaires**

**Moins de 2 personnes sur 10** considère qu'il doit être **repensé**



### Note sur 10 attribuée par les usagers au système national de santé

