



MINISTERIO
DE SANIDAD, POLÍTICA SOCIAL
E IGUALDAD

*SISTEMA DE INFORMACIÓN
SOBRE **LISTAS DE ESPERA** EN EL
SISTEMA NACIONAL DE SALUD*

SISLE-SNS

*Situación a 30 de Junio de 2011
Indicadores resumen*



Índice	pág
<i>LISTA DE ESPERA QUIRUGICA</i>	
Distribución por especialidades	1
Distribución por procesos seleccionados	2
Evolución Junio 2010- Junio 2011 - número de pacientes - especialidades	3
Evolución Junio 2010- Junio 2011 - número de pacientes - procesos seleccionados	4
Evolución Junio 2010 - Junio 2011 - tiempo medio de espera - especialidades	5
Evolución Junio 2010 - Junio 2011 - tiempo medio de espera - procesos seleccionados	6
Evolución Diciembre 2003 - Junio 2011 - indicadores globales	7
Evolución actividad relacionada con la lista de espera quirurgica. Años 2004 - 2011	8
<i>LISTA DE ESPERA CONSULTAS EXTERNAS</i>	
Distribución por especialidades básicas	9
Evolución Junio 2010- Junio 2011 - número de pacientes y tiempo medio de espera	10
Evolución Junio 2007 - Junio 2011 - indicadores globales	11
<i>GLOSARIO DE TÉRMINOS</i>	12

SITUACIÓN DE LA LISTA DE ESPERA QUIRÚRGICA EN EL SNS

DATOS A 30 DE JUNIO DE 2011

Distribución por Especialidades

ESPECIALIDADES	Total pacientes en espera estructural (*)	Diferencia con Junio 2010	Num. Pacientes por 1000 hab.	Porcentaje más de 6 meses	Tiempo medio de espera (días) (**)	Diferencia con Junio 2010
Cirugía General y de Digestivo	75.914	6.974	1,94	4,67	62	4
Ginecología	21.057	-29	0,54	2,27	53	2
Oftalmología	83.491	5.831	2,13	6,53	56	2
ORL	31.160	1.378	0,79	3,71	62	1
Traumatología	115.328	13.339	2,94	7,52	71	3
Urología	29.360	3.447	0,75	2,94	56	3
Cirugía Cardíaca	4.141	1.597	0,11	5,72	73	11
Angiología /Cir. Vascular	10.033	-316	0,26	4,24	65	1
Cirugía Maxilofacial	7.345	1.472	0,19	5,36	72	7
Cirugía Pediátrica	10.411	-309	0,27	7,17	82	10
Cirugía Plástica	13.000	983	0,33	9,04	96	12
Cirugía Torácica	1.568	433	0,04	8,80	72	23
Neurocirugía	6.733	294	0,17	7,28	82	6
Dermatología	7.866	562	0,20	0,24	40	-2
TOTAL	417.407	35.654	10,64	5,70	64	3

Fuente: Sistema de Información de Listas de Espera del SNS

(*) Los datos de un Servicio de Salud han sido estimados a partir de los procesos seleccionados/ No se incluyen datos de otra Comunidad Autónoma

(**) Faltan datos de dos Servicios de Salud

SITUACIÓN DE LA LISTA DE ESPERA QUIRÚRGICA EN EL SNS

DATOS A 30 DE JUNIO DE 2011

Distribución por procesos seleccionados

PROCESOS	Total pacientes en espera estructural	Diferencia con Junio 2010	Tasa por 1000 hab.	Porcentaje más de 6 meses	Tiempo medio de espera (días)	Diferencia con Junio 2010
Catarata	68.636	8.028	1,75	6,97	71	11
Hernia inguinal / crural	17.523	972	0,45	5,88	71	5
Prótesis cadera	8.397	763	0,21	11,94	93	7
Artroscopia	18.373	1.879	0,47	10,10	87	3
Varices MM.II.	12.036	1.345	0,31	7,84	81	-3
Colecistec-tomía	10.778	912	0,27	6,50	74	3
Hallux valgus	14.999	1.785	0,38	15,67	110	2
Adeno-amigdalectomía	10.487	1.016	0,27	6,39	75	5
Hipertrofia benigna de próstata	4.568	97	0,12	7,57	74	4
Quiste pilonidal	3.860	47	0,10	6,89	73	8
Túnel carpiano	10.421	1.827	0,27	4,48	67	4
Total Procesos seleccionados	180.078	18.671	4,59	8,01	77	5

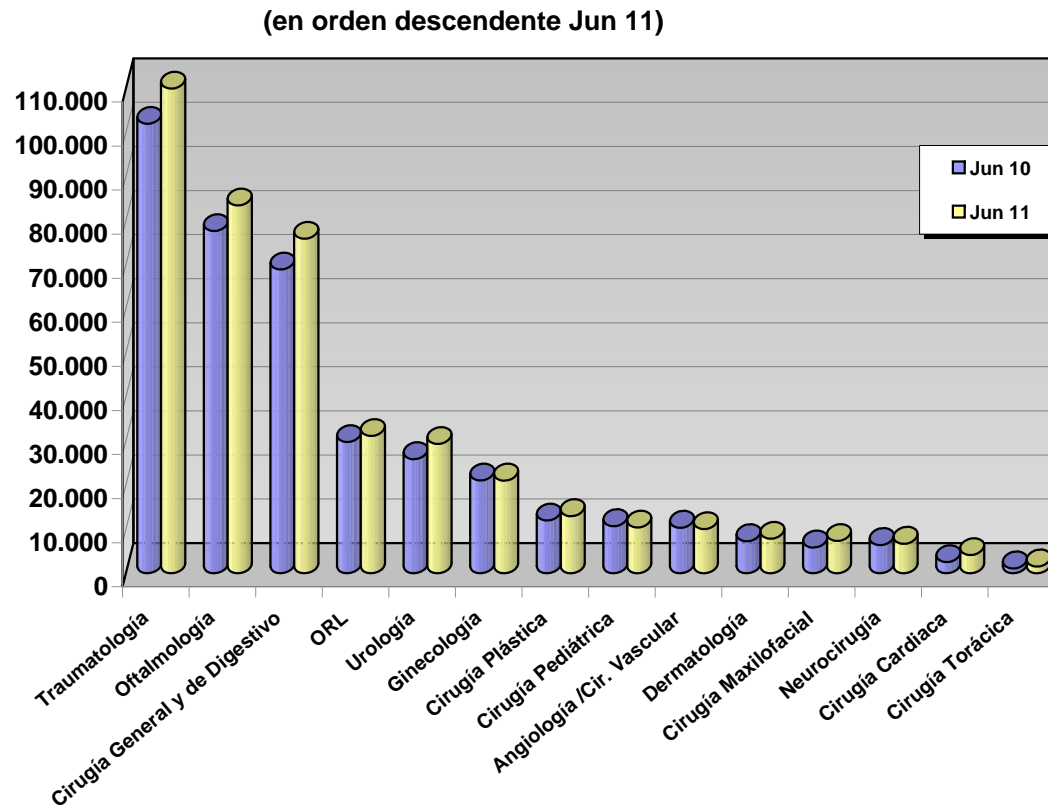
Fuente: Sistema de Información de Listas de Espera del SNS

Nota: Faltan datos de una Comunidad Autónoma

LISTA DE ESPERA QUIRÚRGICA DEL SNS

Evolución Junio 2010 - Junio 2011

Distribución por Especialidades (número de pacientes)

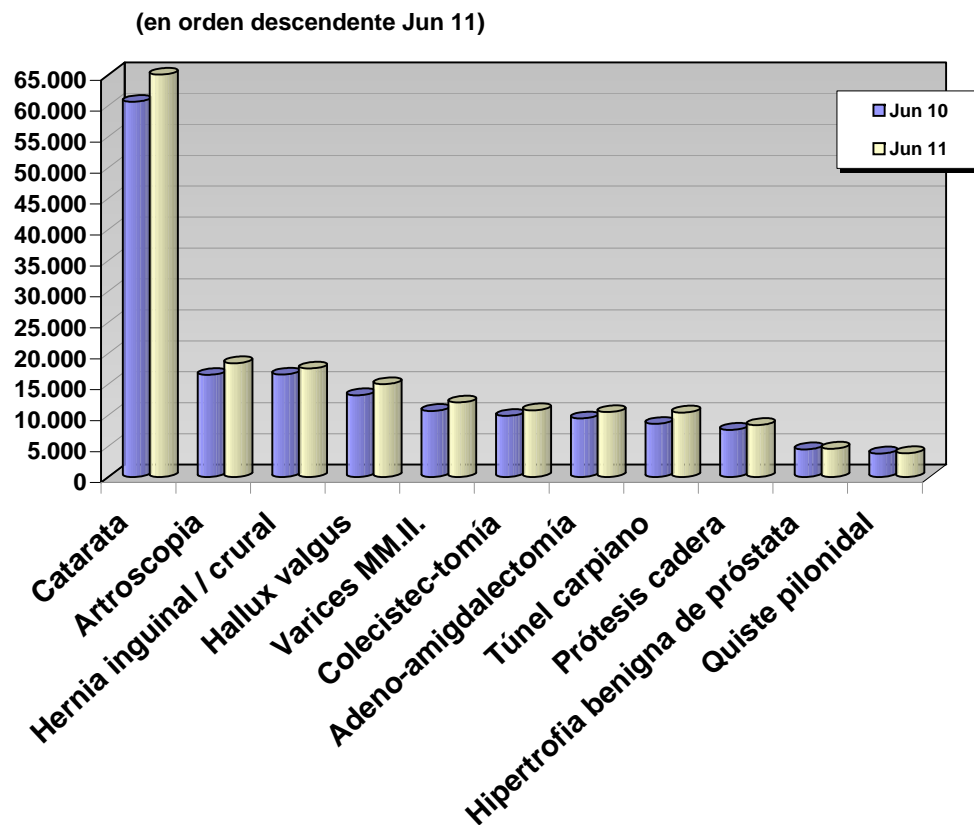


Nota: Los datos de un Servicio de Salud han sido estimados a partir de los procesos seleccionados/ No se incluyen datos de una Comunidad Autónoma

LISTA DE ESPERA QUIRÚRGICA DEL SNS

Evolución Junio 2010 - Junio 2011

Distribución procesos seleccionados (número de pacientes)



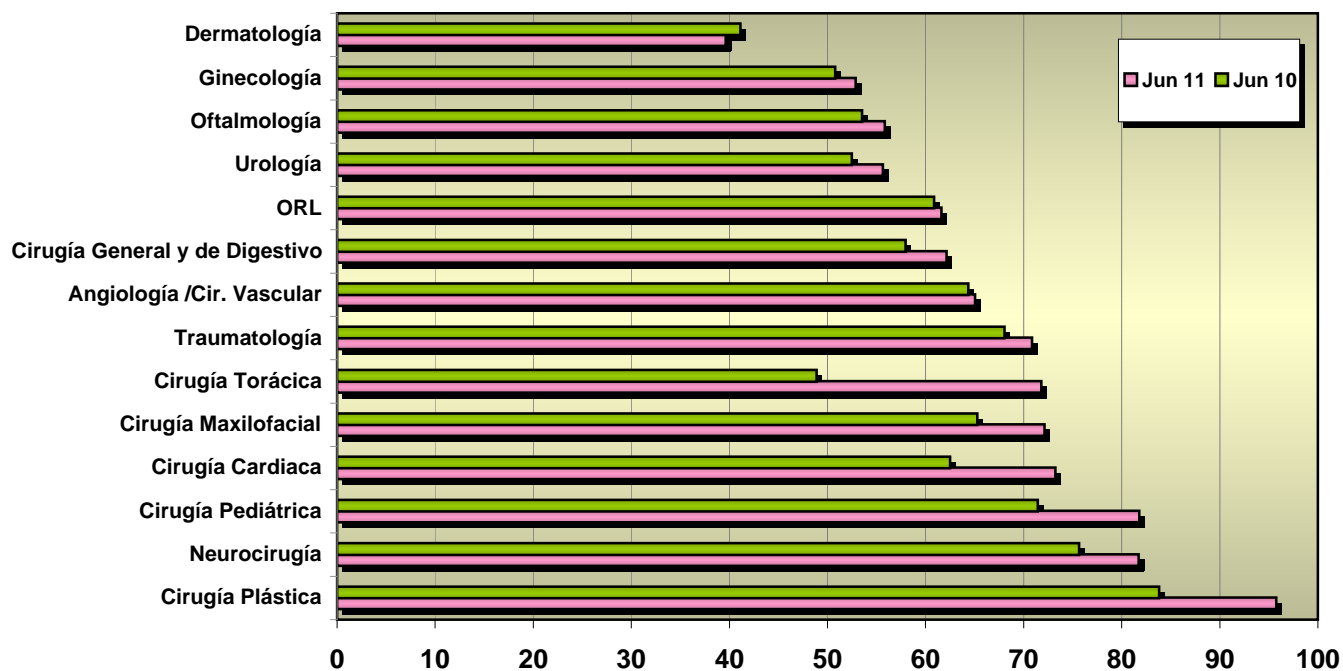
Nota: No se incluyen datos de una Comunidad Autónoma

LISTA DE ESPERA QUIRÚRGICA DEL SNS

Evolución Junio 2010 - Junio 2011

Tiempos medios de espera por Especialidades (días)

(en orden ascendente tiempos medios en Jun 11)



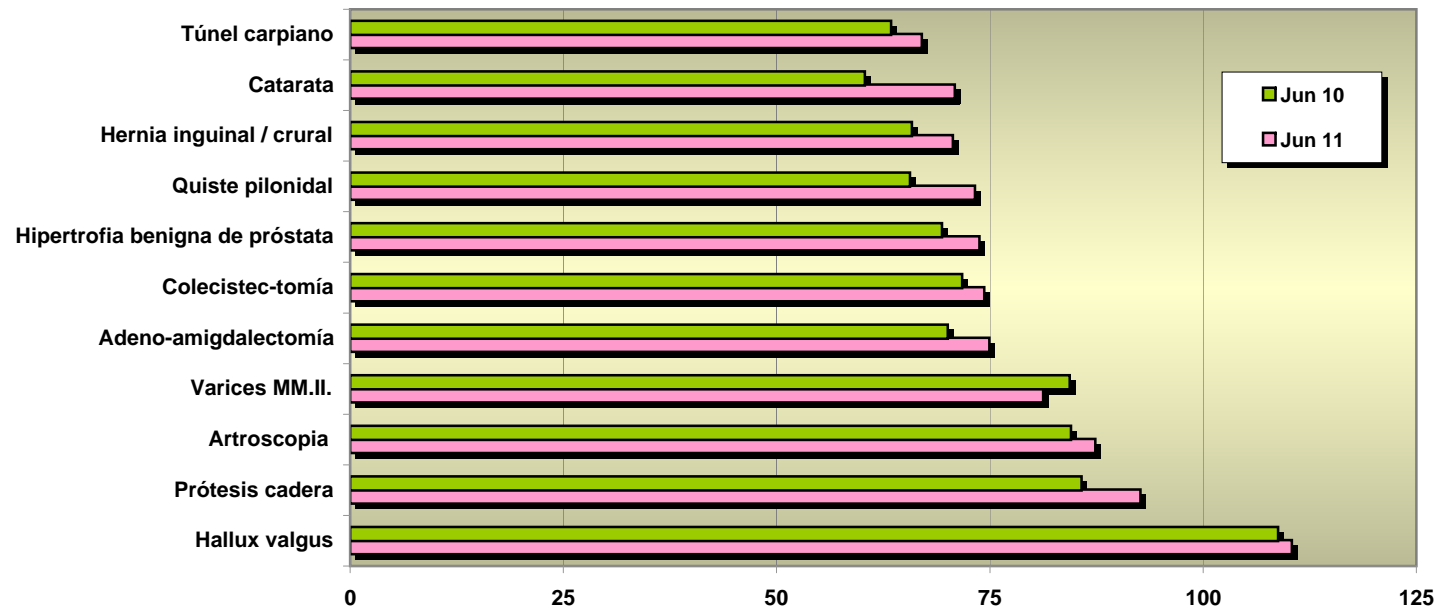
Nota: No se dispone de datos de un Servicio de Salud /No se incluyen los datos de una Comunidad Autónoma

LISTA DE ESPERA QUIRÚRGICA DEL SNS

Evolución Junio 2010 - Junio 2011

Tiempos medios de espera procesos seleccionados (días)

(en orden ascendente tiempos medio de espera Jun 11)

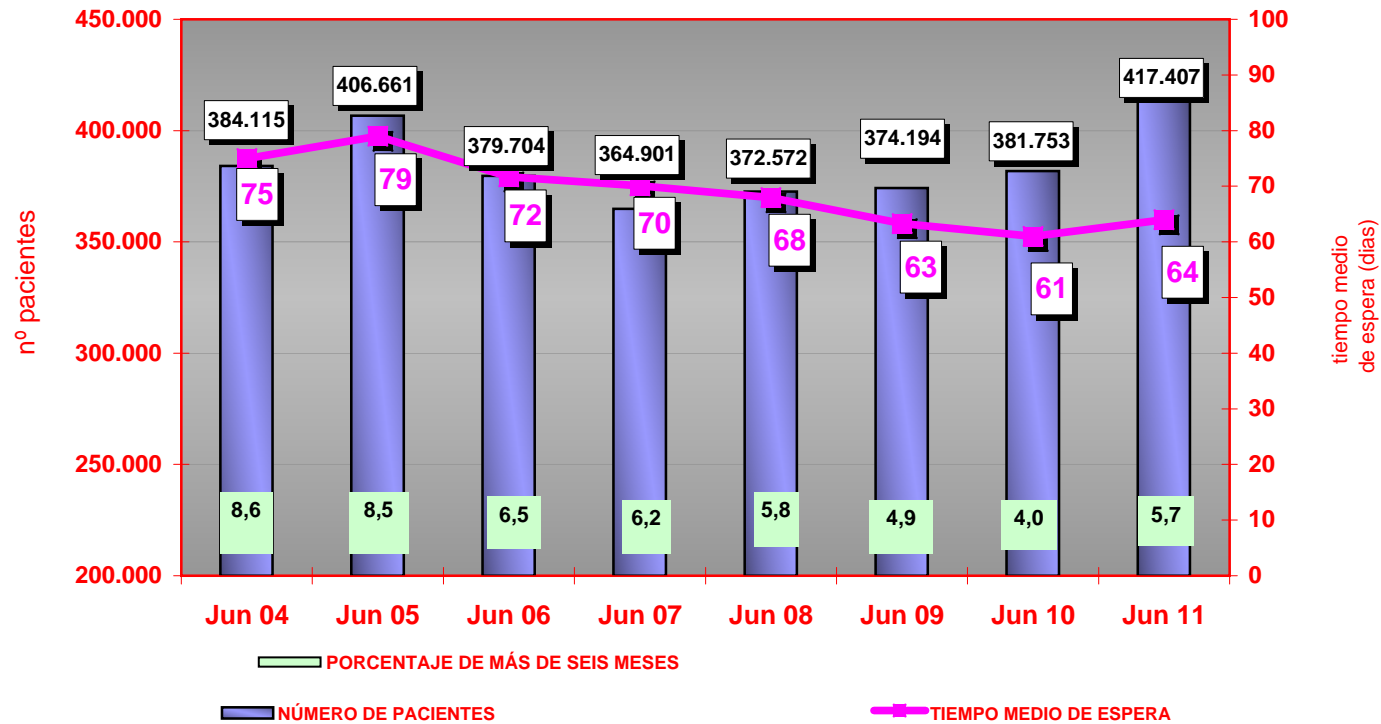


Nota: No se incluyen datos de una Comunidad Autónoma

LISTA DE ESPERA QUIRÚRGICA DEL SNS

Evolución Junio 2004 - Junio 2011

Pacientes en espera estructural, tiempo medio de espera y porcentaje de más de seis meses



Nota: Estimados datos del total de lista de espera de un Servicio de Salud a partir de los procesos seleccionados/ faltan datos de una una Comunidad Autónoma (excluidos en toda la serie)

Evolución actividad relacionada con la lista de espera quirurgica (1). Primer semestre Años 2004 - 2011

	Año 2004	Año 2005	Año 2006	Año 2007	Año 2008	Año 2009	Año 2010	Año 2011	<i>Dif 2011/2010</i>	<i>Dif 2011/2004</i>
Número total de entradas en el período	652.882	636.323	654.551	679.407	750.130	729.532	709.198	644.651	-9,1%	-1,3%
Tasa por 1000 habitantes (2)	21,120	20,590	21,180	21,442	23,670	23,024	22,382	20,002	-10,6%	-5%
Número salidas por intervención	518.338	508.842	556.596	593.149	637.319	613.376	606.776	564.601	-7,0%	8,9%
Población protegida	30.094.010	30.907.201	31.354.137	31.685.757	32.119.709	32.139.600	32.443.691	32.228.935	-0,7%	7,1%

Fuente: Sistema de Información de Listas de Espera del SNS

(1) Los datos están referidos a 15 Comunidades Autónomas e INGESA

(2) Población protegida según Base de datos de Tarjeta Sanitaria del SNS

**SITUACIÓN DE LA LISTA DE ESPERA DE CONSULTAS EXTERNAS EN EL SNS
DATOS A 30 DE JUNIO DE 2011**

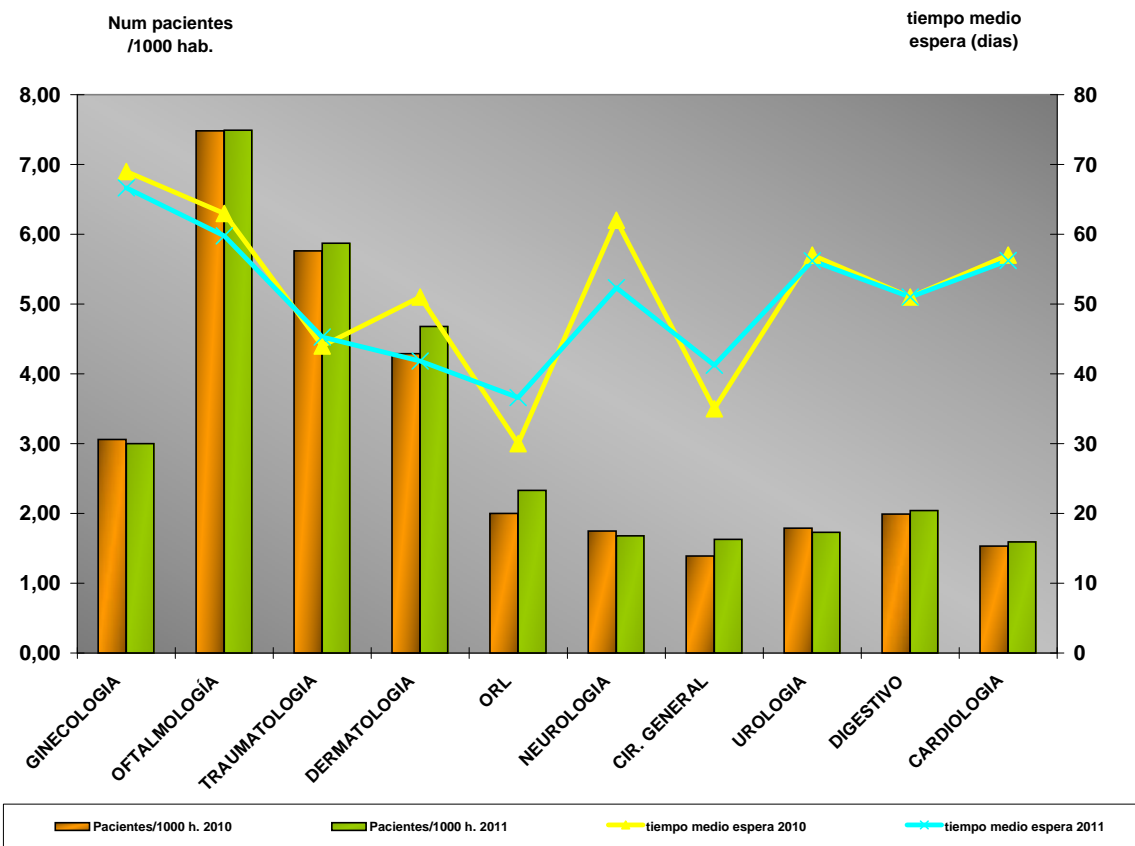
Distribución por especialidades (Total primeras consultas y por especialidades básicas)

	Num pacientes pendientes por 1000 hab.	Diferencia con Junio 2010	Porcentaje con fecha asignada a más de sesenta días	Tiempo medio de espera (días)	Diferencia con Junio 2010
TOTAL	40,36	0,52	36	52	-1
Ginecología	3,00	-0,06	41	67	-2
Oftalmología	7,49	0,01	42	60	-3
Traumatología	5,87	0,11	32	45	1
Dermatología	4,68	0,39	35	42	-9
ORL	2,33	0,33	22	37	7
Neurología	1,68	-0,07	39	52	-10
C.Gral y A.Digestivo	1,63	0,24	26	41	6
Urología	1,73	-0,06	37	56	-1
Digestivo	2,04	0,05	36	51	0
Cardiología	1,59	0,06	39	56	-1

Porcentaje de especialidades básicas sobre el total Consultas Externas : 80%

Nota: Información referida a 14 Comunidades Autónomas e Ingesa

LISTA DE ESPERA DE CONSULTAS EXTERNAS EN EL SISTEMA NACIONAL DE SALUD Evolución Junio 2010 - Junio 2011

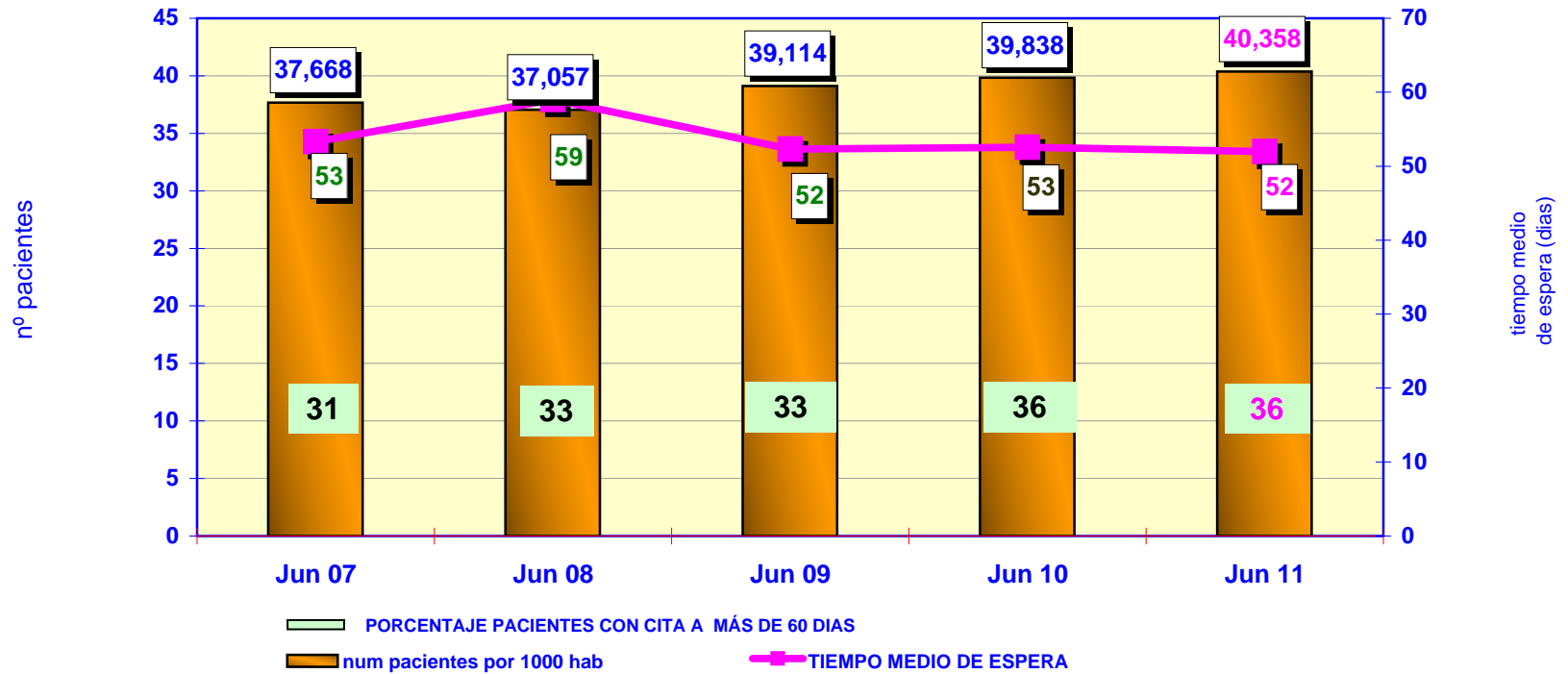


Nota: información referida a 14 Comunidades Autónomas más Ingesa (59% población)

LISTA DE ESPERA DE CONSULTAS EN EL SNS

Evolución Junio 2007 - Junio 2011

Pacientes en espera estructural por 1000 habitantes, tiempo medio de espera y porcentaje de pacientes con cita de más de 60 días



GLOSARIO DE TÉRMINOS

Criterios: RD 605/2003

LISTA DE ESPERA QUIRÚRGICA:

- **Número de pacientes pendientes de una intervención quirúrgica programada en la fecha de corte**

- Total de pacientes en Lista de Espera Estructural (en situación de ser intervenidos quirúrgicamente y cuya espera es atribuible a la organización y recursos disponibles)
- Como pacientes pendientes de una intervención se entiende aquellos que se les ha prescrito una intervención no urgente para la cual se tiene previsto el uso del quirófano, además, deberán estar incluidos en un registro de pacientes pendientes de una intervención y la fecha de entrada en dicho registro es la de la prescripción
- Las fechas de corte contempladas en el RD corresponden a 31 de diciembre y 30 de Junio de cada año.

- **Tasa por 1000 habitantes:** Número de pacientes en espera estructural pendientes de una primera consulta por cada 1000 habitantes, donde, la población del denominador corresponde a la población de la base de datos de tarjeta sanitaria a la fecha de corte

- **Proporción de pacientes pendientes con espera mayor de seis meses en el momento de corte**

- Del total de pacientes en Lista de Espera Estructural, porcentaje de los que en ese momento llevan esperando más de seis meses

- **Tiempo medio de espera de los pacientes pendientes**

- Promedio en días del tiempo de espera de los pacientes en espera estructural, calculado como la diferencia en días naturales entre la fecha de corte y la fecha de entrada (para el global del SNS se calcula la media ponderada de los tiempos de espera de las Comunidades Autónomas)

LISTA DE ESPERA DE CONSULTAS:

- **Número de pacientes en espera estructural :** Idéntico criterio que para la lista de espera quirúrgica, referido a los pacientes pendientes de una primera consulta en Atención Especializada

- **Tasa por 1000 habitantes:** Número de pacientes en espera estructural pendientes de una primera consulta por cada 1000 hab; donde, la población del denominador corresponde a la población de la base de datos de tarjeta sanitaria a la fecha de corte

- **Tiempo medio e espera:** Promedio de días que en el momento del estudio llevan esperando los pacientes pendientes de una consulta o una prueba (para el global del SNS, media ponderada).

Cálculo: $\text{Suma (Fecha final del período de estudio- Fecha de inclusión/fecha indicada) / Total pacientes en espera estructural, en días naturales}$

- **Porcentaje de pacientes con más de 60 días:** pacientes con más de sesenta días de demora entre la fecha de indicación y la fecha asignada para la consulta o la prueba