



MINISTERIO
DE SANIDAD
Y CONSUMO

*SISTEMA DE INFORMACIÓN
SOBRE LISTAS DE ESPERA EN EL
SISTEMA NACIONAL DE SALUD*

SISLE-SNS

*Indicadores resumen de
Lista de Espera Quirúrgica*

Situación a 30 de Junio de 2006

Instituto de Información Sanitaria

Plan de Calidad
para el Sistema Nacional
de Salud



SITUACIÓN DE LA LISTA DE ESPERA QUIRÚRGICA EN EL SNS

DATOS A 30 DE JUNIO DE 2006

Distribución por Especialidades

ESPECIALIDADES	Total pacientes en espera estructural	Diferencia con Junio 2005	Tasa por 1000 hab.	Porcentaje más de 6 meses	Tiempo medio de espera (días)
Cirugía General y de Digestivo	71.095	-7.100	1,87	7,17	73
Ginecología	22.365	-2.250	0,59	1,49	55
Oftalmología	80.438	-809	2,11	4,91	62
ORL	28.871	-4.207	0,76	4,46	68
Traumatología	101.326	-4.725	2,66	10,23	81
Urología	25.440	-2.950	0,67	3,21	62
Cirugía Cardíaca	2.117	-73	0,06	2,65	65
Angiología /Cir. Vascular	10.415	-264	0,27	5,08	72
Cirugía Maxilofacial	5.299	-2.424	0,14	7,89	89
Cirugía Pediátrica	9.230	-776	0,24	4,25	77
Cirugía Plástica	10.543	21	0,28	8,75	92
Cirugía Torácica	904	-40	0,02	11,84	86
Neurocirugía	5.774	-706	0,15	7,72	91
Dermatología	5.888	-645	0,15	0,58	41
TOTAL	379.704	-26.958	9,97	6,52	72

Fuente: Sistema de Información de Listas de Espera del SNS RD 605/2003

Los datos corresponden a 16 CCAA y el INGESA

El glosario y la metodología figuran al final del documento

SITUACIÓN DE LA LISTA DE ESPERA QUIRÚRGICA EN EL SNS

DATOS A 30 DE JUNIO DE 2006

Distribución procesos seleccionados

PROCESOS	Total pacientes en espera estructural	Diferencia con Junio 2005	Tasa por 1000 hab.	Porcentaje de pacientes con más 6 meses de espera	Tiempo medio de espera (días)
Catarata	62.948	-7.379	1,65	5,03	69
Hernia inguinal / crural	19.726	-3.476	0,52	10,42	90
Prótesis cadera	9.091	-1.040	0,24	17,40	124
Artroscopia	15.965	-180	0,42	9,88	104
Varices MM.II.	12.114	-1.860	0,32	7,83	83
Colecistec-tomía	10.150	-312	0,27	12,71	103
Hallux valgus	14.331	-982	0,38	23,63	165
Adeno-amigdalectomía	9.629	-1.215	0,25	6,93	77
Hipertrofia benigna de próstata	4.745	-247	0,12	7,36	82
Quiste pilonidal	4.157	-914	0,11	8,03	85
Túnel carpiano	10.341	-247	0,27	8,59	89
Total Procesos seleccionados	173.197	-17.852	4,55	9,38	91

Fuente: Sistema de Información de Listas de Espera del SNS RD 605/2003

Los datos corresponden a 16 CCAA y el INGESA

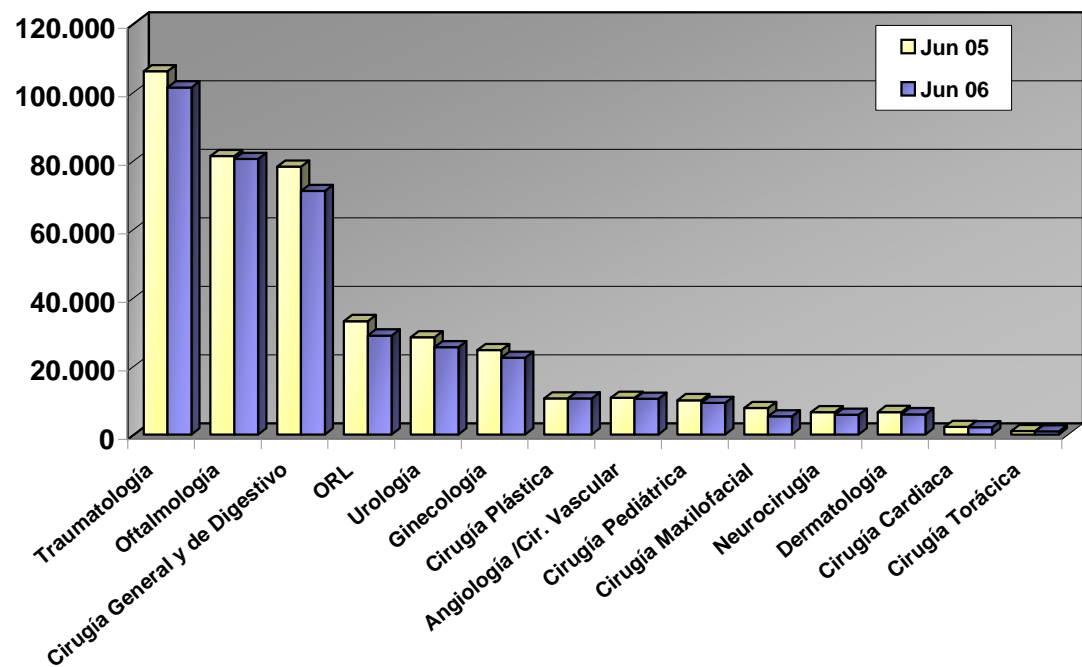
El glosario y la metodología figuran al final del documento

LISTA DE ESPERA QUIRÚRGICA DEL SNS

Evolución Junio 2005 - Junio 2006

Distribución por Especialidades (número de pacientes)

(en orden descendente Jun 06)



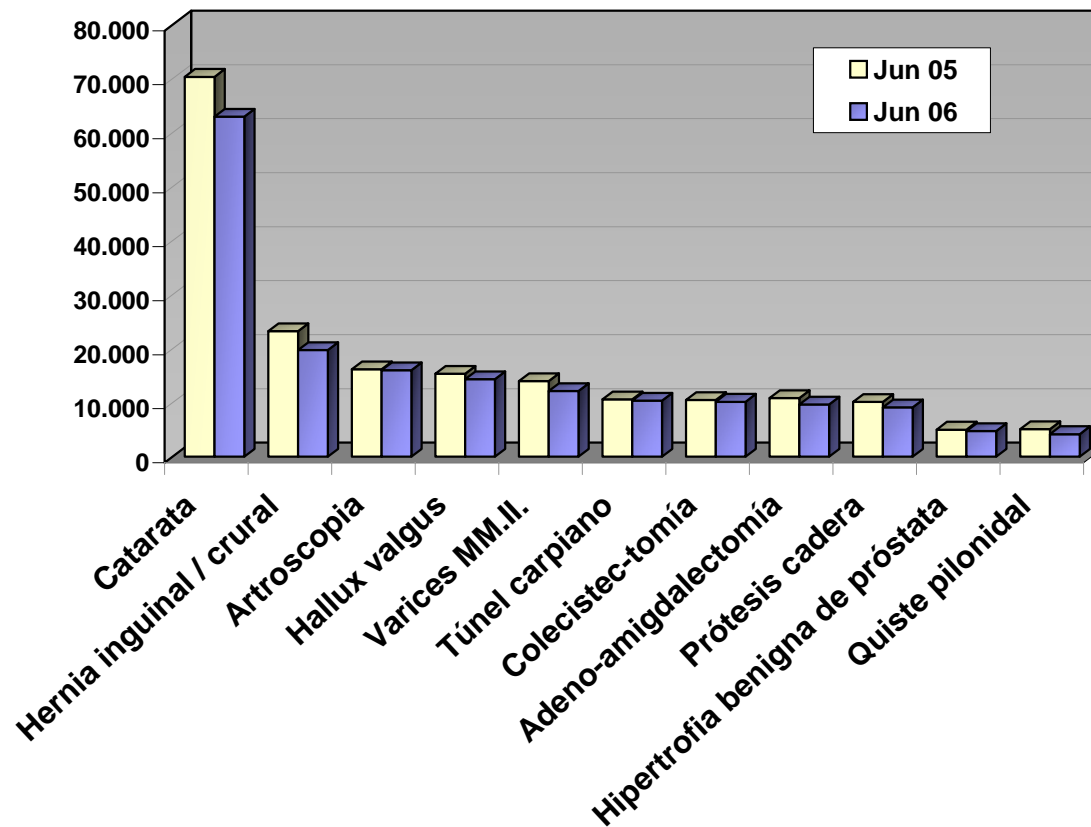
Los datos corresponden a 16 CCAA y el INGESA
El glosario y la metodología figuran al final del documento

LISTA DE ESPERA QUIRÚRGICA DEL SNS

Evolución Junio 2005 - Junio 2006

Distribución procesos seleccionados (número de pacientes)

(en orden descendente Junio 06)



Los datos corresponden a 16 CCAA y el INGESA

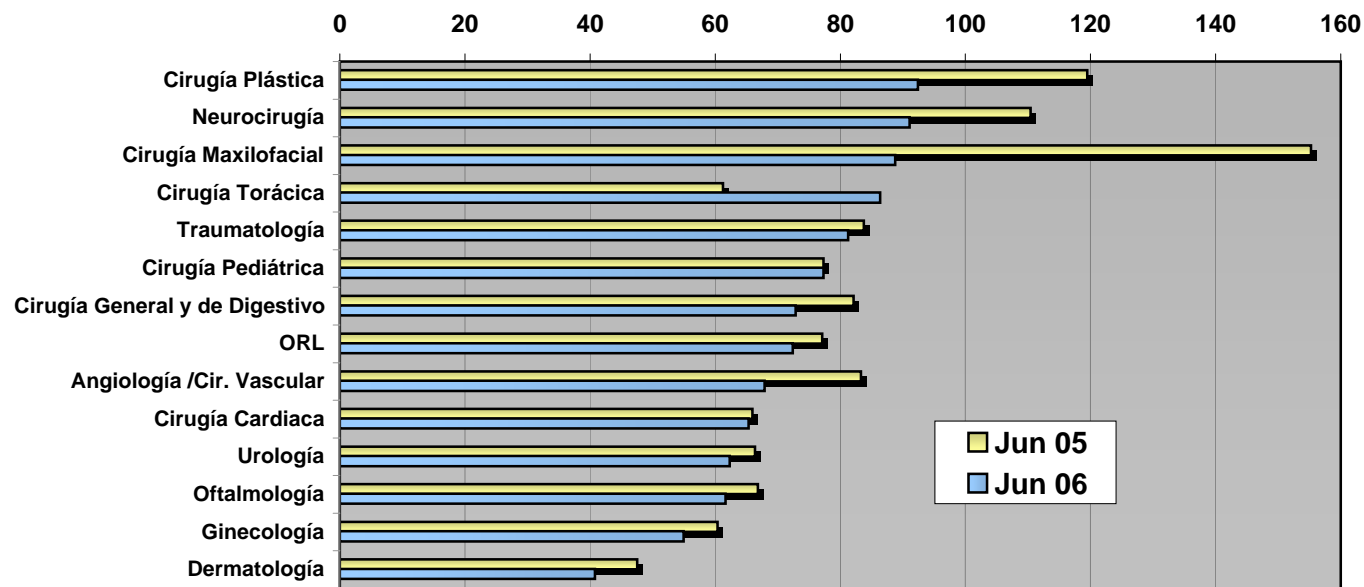
El glosario y la metodología figuran al final del documento

LISTA DE ESPERA QUIRÚRGICA DEL SNS

Evolución Junio 2005-Junio 2006

Tiempos medios de espera por Especialidades (días)

(en orden descendente tiempos medios en Jun 06)



Fuente: Sistema de Información de Listas de Espera del SNS RD 605/2003

Los datos corresponden a 16 CCAA y el INGESA

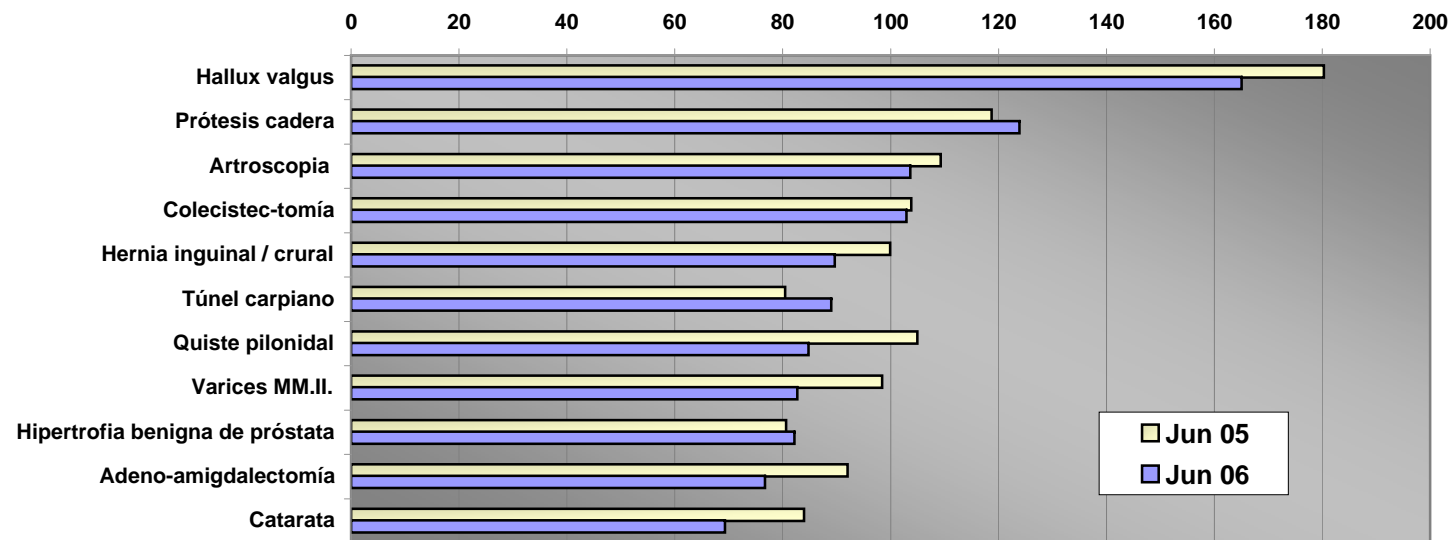
El glosario y la metodología figuran al final del documento

LISTA DE ESPERA QUIRÚRGICA DEL SNS

Evolucion Junio 2005 - Junio 2006

Tiempos medios de espera procesos seleccionados (días)

(en orden descendente tiempo medio de espera Jun 06)



Fuente: Sistema de Información de Listas de Espera del SNS RD 605/2003

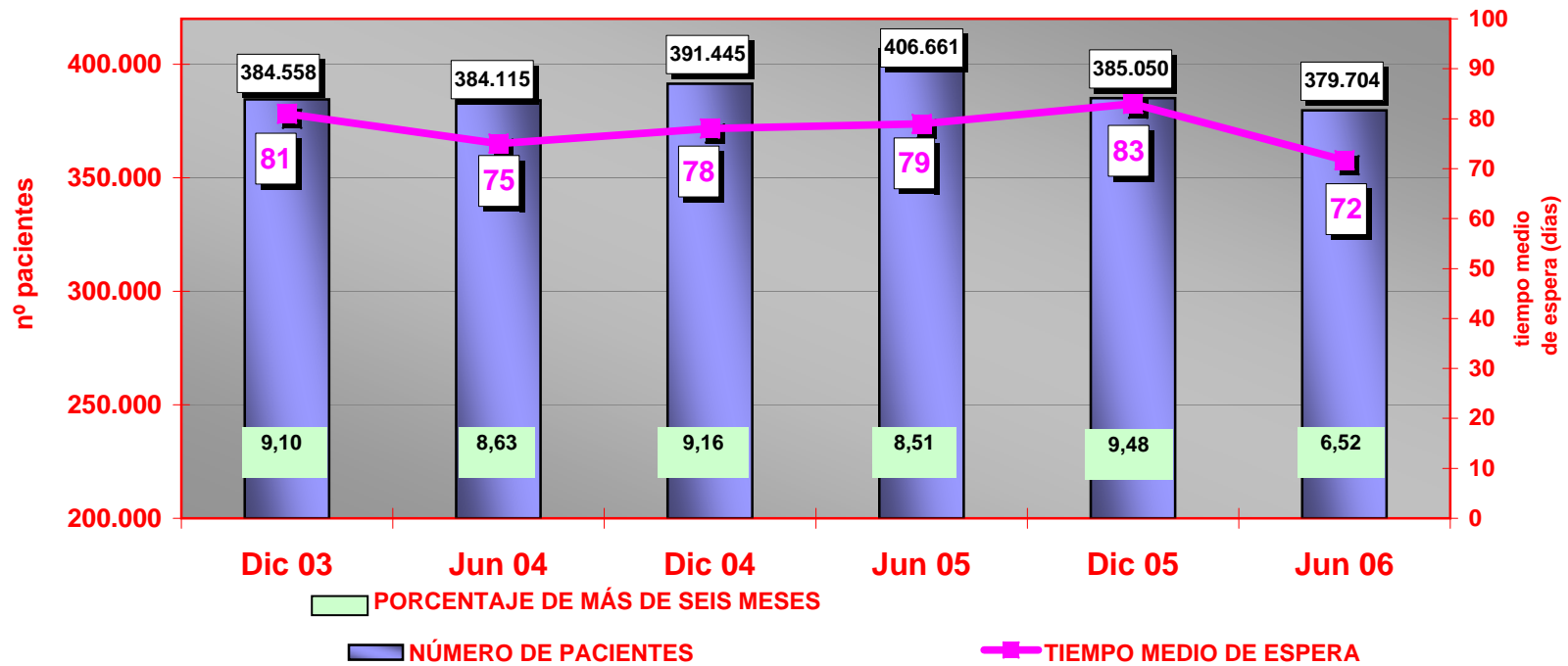
Los datos corresponden a 16 CCAA y el INGESA

El glosario y la metodología figuran al final del documento

LISTA DE ESPERA QUIRÚRGICA DEL SNS

Evolución Diciembre 2003 - Junio 2006

Pacientes en espera estructural, tiempo medio de espera y porcentaje de más de seis meses



Fuente: Sistema de Información de Listas de Espera del SNS RD 605/2003
Los datos corresponden a 16 CCAA y el INGESA
El glosario y la metodología figuran al final del documento

Evolución entradas y salidas en LEQ en la serie de datos del SNS (2004-2006)

Primeros semestres de cada año

	Primer semestre 2004	Primer semestre 2005	Primer semestre 2006	Dif 2006/2005	Dif 2006/2004
Número total de entradas en el período	652.882	636.323	654.551	2,86%	0,26%
Número total de salidas en el período	640.753	654.428	686.461	4,89%	7,13%
Número salidas por intervención	518.338	508.842	556.596	9,38%	7,38%
Población protegida	29.428.368	30.094.010	30.907.201	2,63%	4,78%

Fuente MSC / SISLE SNS

Datos de 15 CCAA e INGESA. Población protegida según la BD TSI

Instituto de Información Sanitaria

GLOSARIO DE TÉRMINOS Y METODOLOGÍA

* La información corresponde al corte realizado a 30 de junio de 2006 por 16 Comunidades Autónomas y el INGESA

• Número de pacientes pendientes de una intervención quirúrgica programada en la fecha de corte

Criterios (RD 605/2004 anexo II):

- Total de pacientes en Lista de Espera Estructural (en situación de ser intervenidos quirúrgicamente y cuya espera es atribuible a la organización y recursos disponibles)
- Como pacientes pendientes de una intervención se entiende aquellos que se les ha prescrito una intervención no urgente para la cual se tiene previsto el uso del quirófano, además, deberán estar incluidos en un registro de pacientes pendientes de una intervención y la fecha de entrada en dicho registro es la de la prescripción
- Para una de las 16 CCAA informantes los datos se han estimado a partir de sus datos sobre procesos quirúrgicos establecidos en el RD 605/2003

• Tasa por 1000 habitantes

La población de referencia es la de tarjeta sanitaria de 15 de Diciembre 2005 de acuerdo con las cifras de la base de datos de Tarjeta Sanitaria del Sistema Nacional de Salud /CCAA

- Proporción de pacientes pendientes con espera mayor de seis meses en el momento de corte

Criterio:

- Del total de pacientes en Lista de Espera Estructural, porcentaje de los que en ese momento llevan esperando más de seis meses

• Tiempo medio de espera de los pacientes pendientes

Criterio:

- Promedio en días del tiempo de espera de los pacientes en espera estructural, calculado como la diferencia en días naturales entre la fecha de corte y la fecha de entrada (para el global del SNS se calcula la media ponderada de los tiempos de espera de las Comunidades Autónomas)
- . En el caso de las especialidades incluye los tiempos medios de 15 CCAA y el INGESA, en el caso de los procesos corresponden a las 16 CCAA informantes y al INGESA