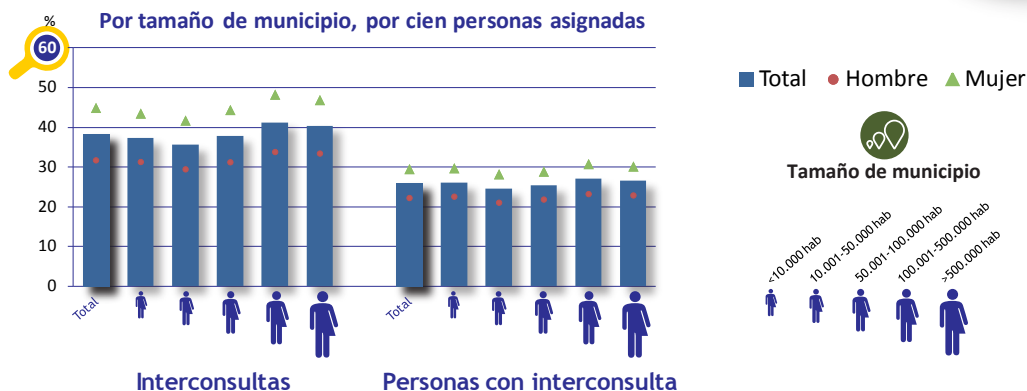


Interconsultas médicas y tamaño de municipio



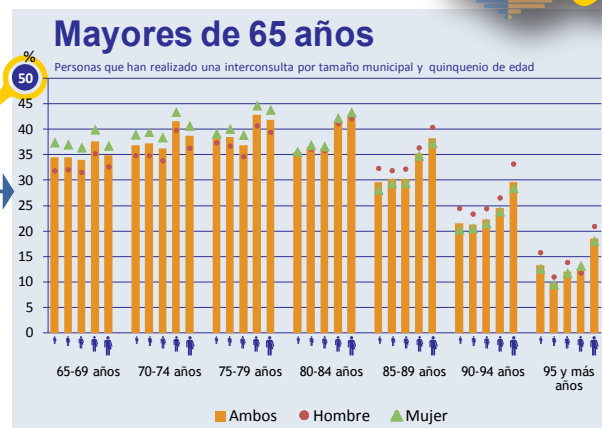
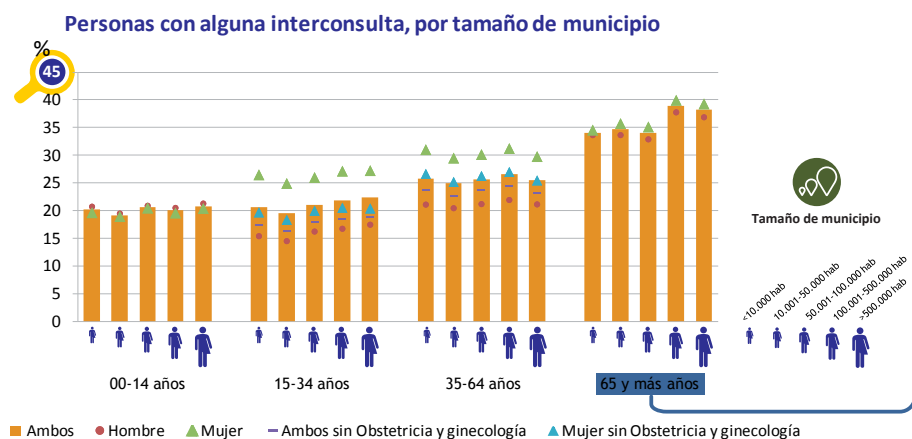
Interconsultas y personas con alguna interconsulta

En el conjunto de la población, no se aprecian diferencias destacables en el total de interconsultas* en función del tamaño de municipio.



* Solicitudes que se realizan desde atención primaria para que una persona sea atendida por un especialista hospitalario.

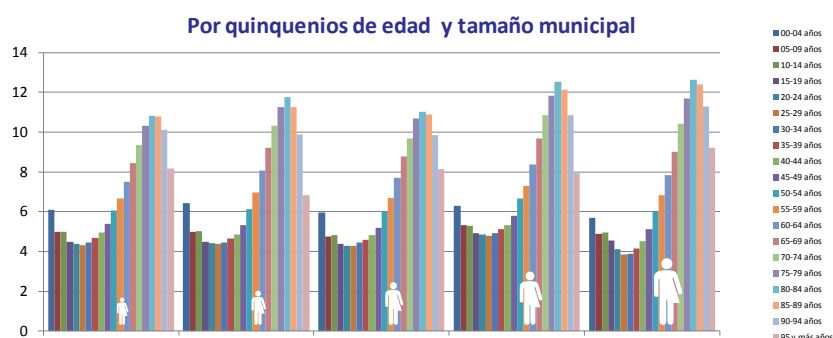
Por grandes grupos de edad



Las mujeres acuden a más interconsultas en las edades medias (15-64 años), fundamentalmente por las interconsultas a obstetricia y ginecología.

El % de personas mayores de 65 años que han acudido a una IC es algo inferior en las poblaciones menores de 100.000 habitantes que en las mayores (34 v 38%). Esta diferencia es mayor a partir de los 80 años.

Información contextual: problemas de salud por persona



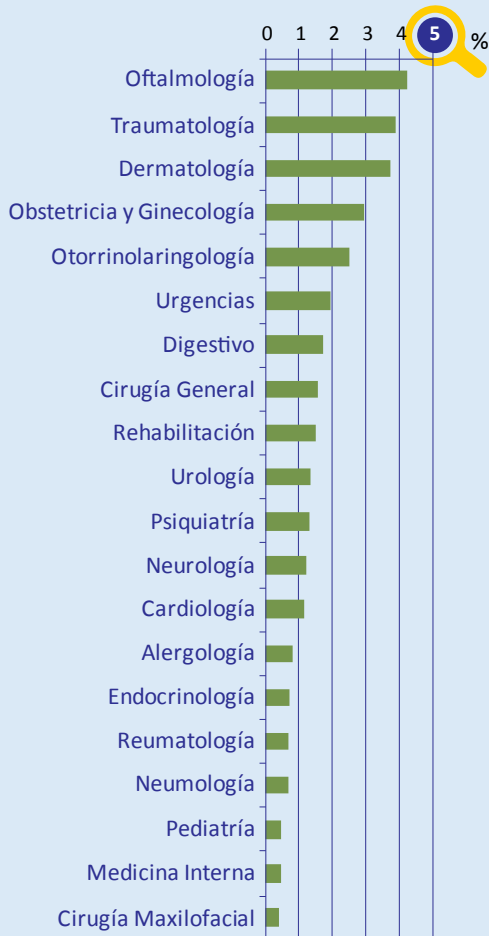
En los grandes núcleos el número de problemas de salud registrados por persona es algo mayor, sobre todo en población de 65 y más años, lo que podría contribuir a explicar el mayor número de interconsultas en este grupo de edad en las ciudades.

Interconsultas según tamaño de municipio por especialidades

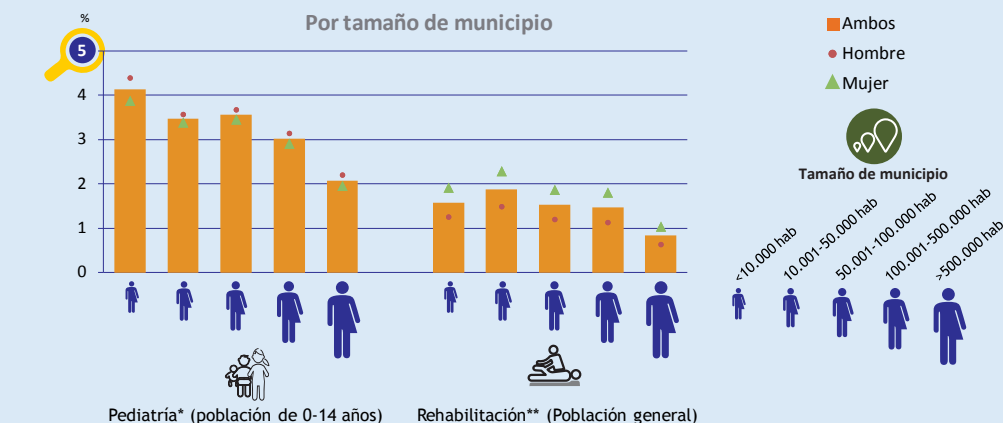


Se han seleccionado las especialidades en las que se observa diferente grado de utilización por tamaño municipal

Personas con interconsulta (%) en las especialidades más frecuentes. Población general



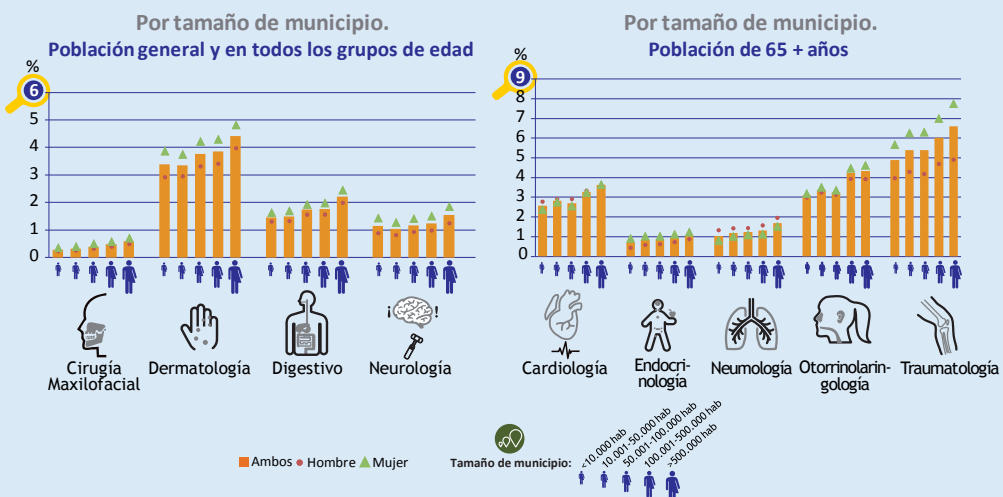
Especialidades MÁS consultadas en el medio rural



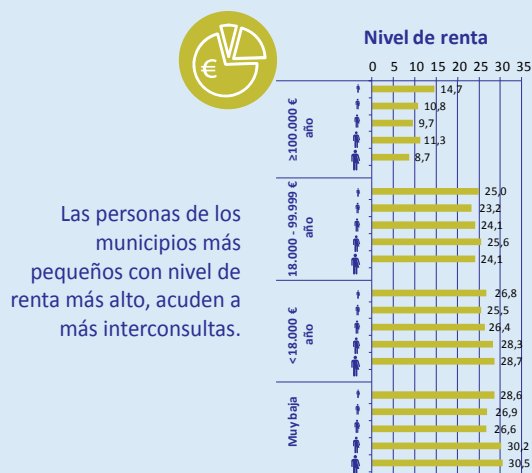
* Incluye: pediatra de área de atención primaria y pediatra hospitalario.

** No incluye fisioterapia de atención primaria. La organización de estos servicios es diferente en las comunidades autónomas y en los diferentes municipios.

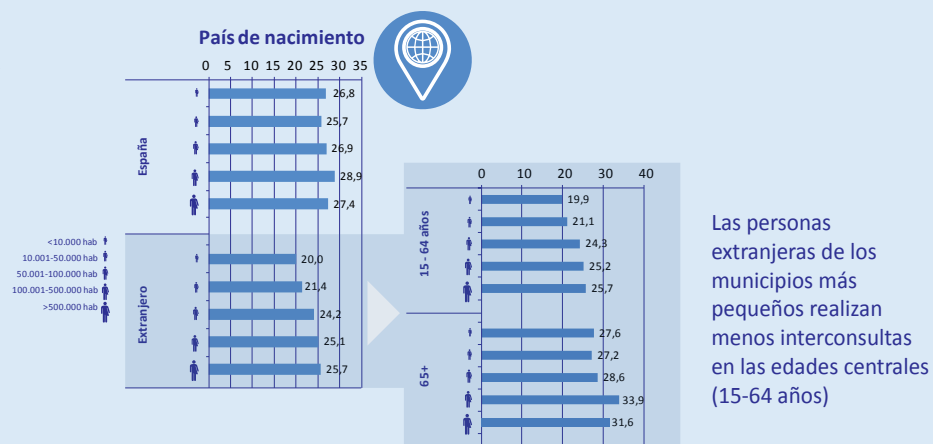
Especialidades MENOS consultadas en el medio rural



Interconsultas por nivel de renta y país de nacimiento



Las personas de los municipios más pequeños con nivel de renta más alto, acuden a más interconsultas.



Las personas extranjeras de los municipios más pequeños realizan menos interconsultas en las edades centrales (15-64 años)

Datos procedentes de BDCAP-Base de Datos Clínicos de Atención Primaria (muestra aleatoria de 4,8 millones de historias clínicas de atención primaria. Año 2018, 15 Comunidades Autónomas (todas excepto Cataluña, Castilla-La Mancha e Ingesa).

<https://www.mscbs.gob.es/estadEstudios/estadisticas/estadisticas/estMinisterio/SIAP/home.htm>

Fecha de elaboración, julio 2021

