



## Estrategia de Salud Comunitaria en Atención Primaria

La Rioja 2023-2027



XXXVI Escola de Salut Pública  
Menorca, 23 Y 24 de septiembre de 2025  
M<sup>a</sup> Puy Martínez Zárate  
Servicio de Promoción de la Salud  
DG Salud Pública, Consumo y Cuidados  
La Rioja

## Contexto previo

- **Estrategia** de Promoción de la Salud y Prevención en el Sistema Nacional de Salud
- Marco estratégico para la Atención Primaria y Comunitaria del Sistema Nacional de Salud

- **IV Plan de Salud La Rioja 2030**

- Estrategia de Salud Comunitaria en Atención Primaria de La Rioja



**SNS**  
IV PLAN  
SALUD 2030



**Desarrollo de la Atención Comunitaria.**

**Guía práctica para los equipos de Atención Primaria**

## Hoja de ruta

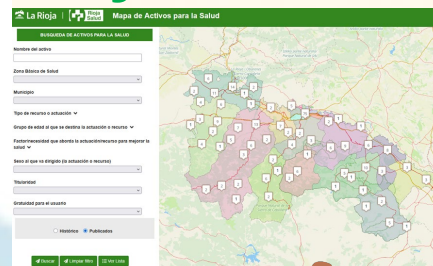
1 Lo primero de  
todo...organizarse!



2 Conocerse y...reconocerse



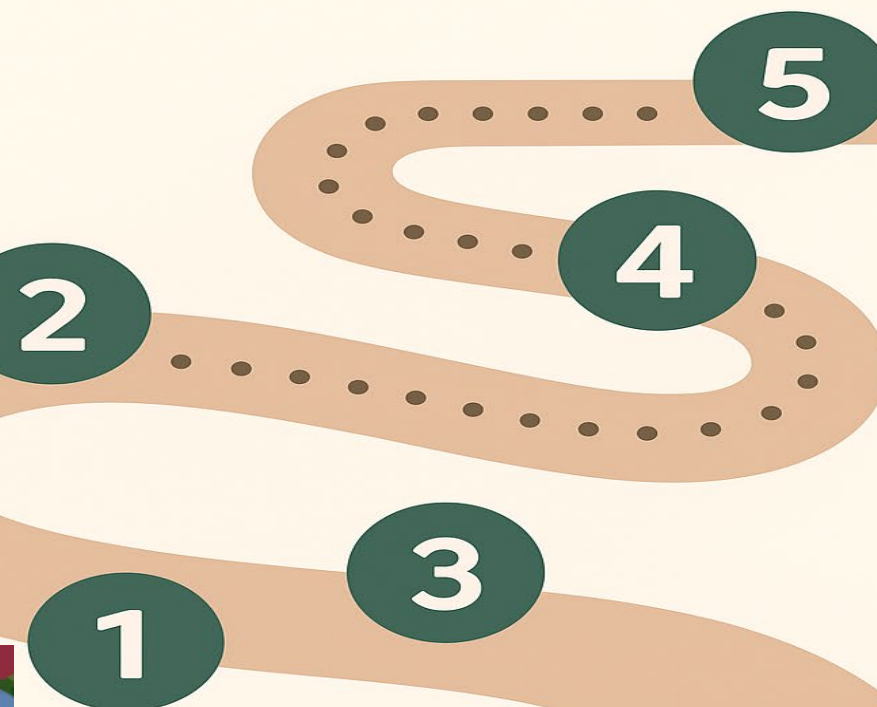
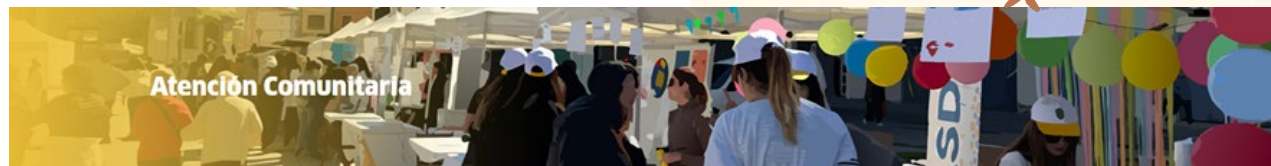
3 Identificar necesidades y  
activos de salud del  
territorio



4 Preparar, cómo actuar



5 Avanzar, trabajando juntos





# Creación Grupos de Atención Comunitaria (GAC) en las ZBS

CENTRO DE SALUD  
LA RIOJA

- Iniciativa liderada por **Salud Pública y el Servicio Riojano de Salud (SERIS)**
- Impulsar, organizar, planificar, sistematizar, reconocer y validar (hoja de ruta).
- Periodo: **noviembre 2024 – marzo 2025**
- Presentación de la **Guía práctica en las 20 Zonas Básicas de Salud (ZBS)**

**Estrategia**









## Aprendizajes clave

### Presencia en el terreno:

- . reto de coordinación
- . contacto directo con EAP
- . fortalece red de colaboración

Flexibilidad ante los  
cambios de profesionales  
(traslados, horarios,..)





# GRACIAS

