

# CONOCIENDO LA COMUNIDAD PERFILES DE SALUD POBLACIONAL

OSAKIDETZA  
SERVICIO VASCO DE SALUD

Estrategia para el abordaje  
de la salud desde una  
perspectiva comunitaria.  
Atención Primaria



*...el espacio en la comunidad,  
raíces para generar salud*



## ¿Qué son?

Informes que realizan una aproximación cuantitativa al diagnóstico comunitario que incluyen el análisis de los datos poblacionales (características sociodemográficas, socioeconómicas y el estado de salud) obtenidos de diferentes fuentes de información.

## ¿Cómo surgen?

Es una de las líneas de la estrategia para el abordaje de la salud desde una perspectiva comunitaria de Euskadi. La línea en la que se marca esta acción es la del el impulso de la orientación comunitaria en los tres niveles desde Atención Primaria de la estrategia, en concreto la acción de “conocer la población con la que trabajamos”.

Realizados en 2024 y actualizados bianualmente por la Red de Salud Comunitaria de Osakidetza.

## ¿Para qué?

Los y las profesionales de Atención Primaria conozcan las características de la población para su trabajo diario en consulta, para que orienten y adapten las actividades de promoción de la salud a las características de su zona y cuenten con este conocimiento si participan en encuentros comunitarios.

## ¿Cuáles son las fuentes de información?

El **Observatorio de Salud de Euskadi** se concibe como un órgano de análisis, comunicación e investigación.

### Observatorio de Salud



## Eustat

EUSKAL ESTATISTIKA ERAKUNDEA  
INSTITUTO VASCO DE ESTADÍSTICA



geo  
euskadi

Disponer de datos e indicadores fiables sobre la salud de la población es indispensable para poder diseñar y desarrollar políticas eficaces de **prevención y promoción de la salud** que combatan las desigualdades sociales.

### Encuesta de salud del País Vasco 2023



## Udalmap



## ¿Qué información contienen?

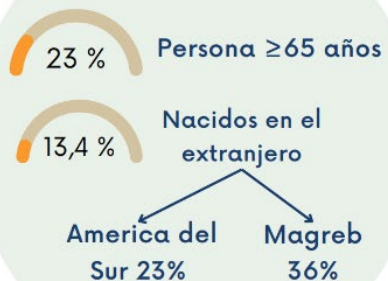
### ÍNDICE

1. Información general .....	2
2. Características demográficas.....	7
Estructura poblacional.....	7
Estructura poblacional de Euskadi .....	7
Estructura poblacional de Tolosa .....	7
Otros indicadores demográficos .....	8
Indicadores demográficos .....	8
Distribución por país de nacimiento de la población extranjera .....	9
Idioma predominante.....	13
3. Características socioeconómicas .....	14
Economía y empleo .....	14
Privación socioeconómica .....	14
Recursos económicos .....	16
Tasa de paro .....	16
Sectores de actividad.....	17
Condiciones de vivienda y estructura familiar .....	18
Unidad de convivencia.....	18
Características y equipamientos de la vivienda .....	19

4. Estado de salud.....	21
Esperanza de vida .....	21
Esperanza de vida en Euskadi .....	21
Mortalidad en Tolosa.....	22
Enfermedades y problemas de salud .....	23
Sobrepeso y obesidad.....	23
Enfermedades sistémicas y problemas relacionados.....	24
Salud mental y consumo de drogas.....	27
Infecciones de Transmisión Sexual.....	28
Perfil de salud local 2020.....	29
5. Conclusiones .....	31

## ¿Qué información contienen?

### Demografía



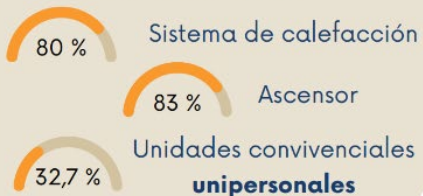
### Saldo Vegetativo

Valores **negativos**, en Eibar es el **doblo** que la media de Euskadi

### Vivienda

Alta densidad de población, **triplicando** la media de Euskadi

Casas de **57.7 años**

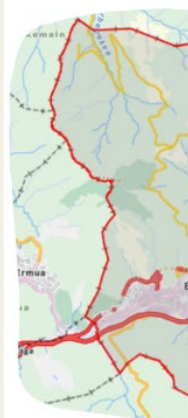


Osakidetza  
OSI Debabarrena

Email:

komunitatealehenarretan.debabarrena@osakidetza.eus

## Perfil poblacional EIBAR



### Privación Socioeconómica



Mejor 1 2 3 4 5 Peor

Los censos del **centro** tienen **mejor índice de privación**

↑ N° Censos en el Q4 y Q5.

Q4 y Q5: ↑% población desempleada, ↑receptores de RGI y ↓ estudios primarios.

### Estado de salud



**Mayor riesgo de mortalidad** enf. del sistema **respiratorio**

**Mayor consumo** de ansiolíticos y antidepresivos  
Mas visitas a consultas hospitalarias



**Mayor riesgo** de padecer **diabetes**  
**Menos** activos en **ejercicio físico**

Ambos sexos **menor** mortalidad por tumores malignos

### Prevalencia problemas crónicos

UAP EIBAR

Datos 2023



DM: 8,51%

HTA: 17,64%

EPOC: 3,45%

IC: 2,45%

PPP: 1,12%

**Ansiedad y depresión:**  
16,43%

## Difusión

- Presentación anual en las 136 UAP de Osakidetza, invitando a todos los y las profesionales de los centros.
- Presentación en ámbitos externos a Atención Primaria dentro del sector sanitario.
- Presentación de manera oportunista en foros externos a Osakidetza.

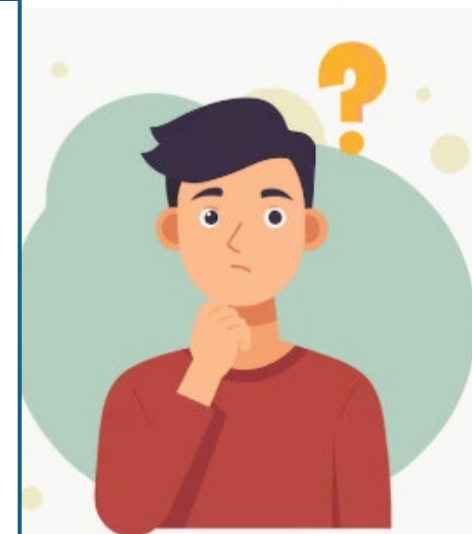
## En proceso...

- Elaboración de informes poblacionales de los 3 centros penitenciarios de Euskadi.
- Enriquecimiento cualitativo de estos informes con los trabajos sobre la comunidad de los y las residentes de las unidades multiprofesionales de atención familiar y comunitaria (MIR y EIR).
- Creación de un cuadro de mando para la extracción y análisis de datos en hª clínica de manera centralizada.
- Actualización y difusión en nuevos espacios



- Buena acogida en las UAP, sobretodo por parte de personal de enfermería. Menor afluencia en la presentación de informes en perfiles de medicina, pediatría y áreas administrativas.
- Sensibilización de profesionales en el nivel 1 de orientación comunitaria
- Se incluye en manuales de acogida a profesionales y personas en formación en las UAP.
- Existen campos en Hª Clínica para el registro de información sobre determinantes sociales de la salud y uso de códigos Z.

- Todavía no están integrados por completo como herramienta para la orientación de actividades de promoción de la salud (existe circuito para que se tenga en cuenta en la planificación).
- No existe una extracción de datos de Hª Clínica corporativa, ni guías o procedimientos que impulsen el uso de códigos Z y el registro de variables relacionadas con condicionantes sociales y de contexto familiar.
- Actualización de las fuentes de datos e información desigual en municipios.





**MUCHAS GRACIAS  
ESKERRIK ASKO**

