



Asociación sin ánimo lucro (1990)
Utilidad Pública (1995)

AESLEME

JORNADA SOBRE PREVENCIÓN DE LESIONES Y PROMOCIÓN DE LA SEGURIDAD

25 de Mayo de 2009
Ministerio de Sanidad y Consumo

APORTACIONES DE AESLEME
A LA PREVENCIÓN DE ACCIDENTES

Mar Cogollos Paja



¿QUÉ ES AESLEME?

- **ASOCIACIÓN SIN ÁNIMO DE LUCRO (1990)**
- **DECLARADA DE UTILIDAD PÚBLICA (1995)**
- **OBJETIVO PRINCIPAL: PREVENCIÓN DE ACCIDENTES Y SUS CONSECUENCIAS MÁS GRAVES (LESIÓN MEDULAR Y T.C.E.)**
- **OTROS FINES:**
 - INVESTIGACIÓN
 - MEJORAR CALIDAD DE VIDA DE DISCAPACITADOS
 - SENSIBILIZACIÓN SOCIAL
- **EQUIPO MULTIDISCIPLINAR: MÉDICOS, ENFERMERAS, PSICÓLOGOS, ABOGADOS, INGENIEROS, PERIODISTAS, ARQUITECTOS, L.M POR ACCIDENTE.....**

APORTACIONES AESLEME A LA SEGURIDAD VIAL

- CAMPAÑAS PREVENCIÓN:

- “NO DEJES QUE TE ECHEN DE MENOS”
(GASOLINERAS, HOSPITALES)**
- “AYUDANOS A AYUDARTE” (FARMACIAS)**
- “SI CONTROLAS VUELVES”:
AUTOESCUELAS DE POZUELO**
- CURSOS EMPRESAS (Liberty Seguros, Endesa,
Diageo)**

CAMPAÑA GASOLINERAS Y HOSPITALES



**NO DEJES
QUE TE ECHEN
DE MENOS.**

Tus hijos, tus padres, tus hermanos, tus amigos... evitar que sufran está en tu mano. Piénsalo mientras conduces. Piénsalo al salir de esta Estación de Servicio. Piensa en ellos. **PIÉNSALO, CONDUCE CON CUIDADO.**

Cepsa realiza esta campaña en colaboración con:



- 1. Utiliza siempre el cinturón de seguridad, y casco si vas en moto.**
- 2. Respeta la señalización y los límites de velocidad.**
- 3. Utiliza sillas u otros dispositivos homologados para los niños.**
- 4. No tomes drogas, alcohol, ni medicamentos que produzcan somnolencia.**
- 5. Evita las distracciones: móvil, radio, tabaco, etc.**
- 6. No conduzcas con sueño o después de comidas copiosas.**

www.cepasa.es



Cepsa realiza esta campaña en colaboración con:



www.dgt.es

www.madrid.org/sanidad

www.aesleme.es

SI CONTROLAS, VUELVES

Programa de prevención del consumo de alcohol y otras drogas ligadas a la conducción de vehículos.



Ayuntamiento de
**POZUELO
DE ALARCÓN**

**Concejalía de Familia y Bienestar Social
Concejalía de Sanidad y Participación Ciudadana
Concejalía de Seguridad**



AESLEME

ASOCIACIÓN PARA EL ESTUDIO DE LA LESIÓN MEDULAR ESPINAL



“SI CONTROLAS VUELVES”

- **OBJETIVO:** NO CONDUCIR SI SE HA BEBIDO ALCOHOL
- **PROMUEVE:** AYUNTAMIENTO DE POZUELO DE ALARCÓN (MADRID) EN COLABORACIÓN CON AUTOESCUELAS POZUELO Y AESLEME
- **IMPORTE:** MONITORES DE AESLEME EN SILLA DE RUEDAS POR UN ACCIDENTE
- **ÁMBITO:** AUTOESCUELAS POZUELO
- **DURACIÓN CURSO:** 3 HORAS
- **DESARROLLO:** 2006,2007,2008

“SI CONTROLAS VUELVES”

CONTENIDOS:

- Información tipos de bebidas alcohólicas y sus efectos, tasas de alcoholemia, la normativa vigente, datos estadísticos de siniestralidad.
- Falsas creencias, motivos por los que bebemos, tácticas de presión del grupo, argumentos de defensa, y consejos preventivos.
- Exposición con apoyo de imágenes y videos sobre accidentes reales que son comentados por los alumnos así como la transmisión por el ponente de su experiencia real (motivos de su accidente y consecuencias).

APORTACIONES AESLEME A LA SEGURIDAD VIAL

-“ROAD SHOW”: JÓVENES

- CURSOS REEDUCACIÓN (CARNÉ POR PUNTOS)

-CAMPAÑA “TE PUEDE PASAR”: NIÑOS, JÓVENES, ADULTOS

“ROAD SHOW”



“ROAD SHOW”

- **¿QUÉ ES?** Programa de Educación Vial específico representado en un teatro por los protagonistas reales de un accidente de tráfico.
- **PROTAGONISTAS:** joven temerario, DJ, Policía, Bombero, Médico112, Médico Hospital, Madre y persona accidentada con una lesión medular.
- **OBJETIVO:** Evitar un accidente real.
- **TARGET:** Jóvenes 16 a 25, edad .
- **PROMOVIDO:** IRSA, (Academia Internacional de Seguridad Vial) y desarrollado en España con AESLEME. Colabora Stop Accidentes.
- **REALIZADOS (80):** Murcia (1), Fuerteventura (1), Tenerife (2), Alcorcón (1), Madrid (20), Pozuelo(4), Elche (1), León(1), San Agustín de Guadalix (1), Leganés (6), Alcobendas (1), Fuenlabrada (4), Oviedo (2), Pola de Siero (2); Plasencia (2), Mérida (1); Almendralejo (1); Cáceres (2); Sevilla (8), Granada (2); Ecija (1); Chiclana (1); Galicia (3), Burgos (1), Valencia (4), Guadarrama (1); Pamplona (2), Bilbao (1), Santiago (1). **TOTAL JÓVENES 35.000**

LOS JÓVENES OPINAN ROAD SHOW

VENDO MI
MOTO
SSSSSEGURO

¡IMPRESIONANTE! Es realmente
conmovedor y realmente te hace
pensar y reflexionar sobre que y como
actuar de aquí en adelante.

Me ha impactado que
no tengo ni palabras
solamente decir que esto
tenía que verla toda la
juventud y también soy
madre

CARNET POR PUNTOS

- **CONVENIO AELEME-CNAE**
- **Nº TOTAL CENTROS RECONOCIDOS:
214**
- **MONITOR AESLEME: 1 HORA SOBRE
CONSECUENCIAS ACCIDENTES**

CARNET POR PUNTOS

RECUPERACIÓN TOTAL: 1.548 VÍA JUDICIAL

RECUPERACIÓN PARCIAL : 3.185 CURSOS

TOTAL CURSOS: 4.733

TOTAL ALUMNOS: 33.641

- **CIUDADES:** Álava (33), Albacete (68), Alicante (177), Almería (56), Ávila (40), Badajoz (95), Burgos (97), Cáceres (52), Cádiz (77), Castellón (81), Ceuta (13), Ciudad Real (75), Córdoba (84), Coruña (195), Cuenca (24), Granada (128), Guadalajara (35), Guipúzcoa (158), Huelva (62), Huesca (58), Jaén (60), Las Palmas de Gran Canaria (108), León (113), Logroño (72), Lugo (82), Madrid (587), Málaga (125), Melilla (13), Menorca (0), Murcia (169), Orense (89), Oviedo (146), Palencia (49), Palma de Mallorca (39), Pamplona (106), Pontevedra (172), Salamanca (35), Santa Cruz de Tenerife (92), Santander (90), Segovia (49), Sevilla (181), Soria (43), Teruel (35), Toledo (77), Valencia (158), Valladolid (79), Vizcaya (207), Zamora (45), Zaragoza (131).



ite puede pasar!

CAMPAÑA “TE PUEDE PASAR”

- **POBLACIÓN:** ESCOLARES, UNIVERSITARIOS
- **EDADES:** A PARTIR DE 11 AÑOS
- **ÁMBITO:** MADRID, CASTILLA LEÓN,
CASTILLA LA MANCHA, ASTURIAS,
PAÍS VASCO, ANDALUCÍA,
EXTREMADURA, CANARIAS,
GALICIA, ARAGÓN.
- **DIFUSIÓN:** 2.000.000 NIÑOS Y JÓVENES





CAMPAÑA “TE PUEDE PASAR”

-CONFERENCIAS: 60' - 90'

- IMPARTIDAS: MÉDICO O D.U.E Y L.M.

- PARTES:

- PREVENCIÓN PRIMARIA :CAUSAS ACCIDENTES Y MEDIDAS PREVENTIVAS (SEGURIDAD VIAL)

- PREVENCIÓN SECUNDARIA: (¿Qué hacer después ?)

- PREVENCIÓN TERCIARIA: CONSECUENCIAS ACCIDENTES: L.M Y T.C.E

VENTAJAS “TE PUEDE PASAR”

- RELACIÓN LÓGICA “CAUSA – EFECTO”
- **PROXIMIDAD:** TANTO ESPACIAL COMO COMUNICATIVA (UTILIZACIÓN DE SU MISMO LENGUAJE, SENTIDO DEL HUMOR, ETC.) **CAMPAÑA DIRECTA**
- **EXPERTOS CREIBLES:** LA INFORMACIÓN LA RECIBEN DE MÉDICOS QUE TRABAJAN EN AMBULANCIAS Y HOSPITALES **NO PADRES O PROFESORES.**
- **VERACIDAD** ABSOLUTA (NO ACTORES, NO SECUENCIAS PREPARADAS. LOS JÓVENES VEN LA REALIDAD TAL COMO ES).

PREVENCIÓN PRIMARIA



PREVENCIÓN PRIMARIA

- **FACTORES RIESGO:** ALCOHOL, VELOCIDAD, DISTRACCIÓN (TRÁFICO), ZAMBULLIDAS, DEPORTES, CAIDAS, ACCIDENTES LABORALES, AGRESIONES..
- **MEDIDAS PREVENTIVAS :** CINTURÓN, REPOSACABEZAS, SISTEMAS DE RETENCIÓN INFANTIL, CASCO, CHICHONERA....
- **MEDIDAS PREVENTIVAS (OTRAS CAUSAS):** TIRARSE DE PIÉ LA PRIMERA VEZ, JUEGO LIMPIO, CALENTAMIENTO ANTES DE UN DEPORTE Y MONITORES Y EQUIPO ADECUADOS, CASCO, ARNESES, ETC (Trabajo), NO PATADAS NI AGRESIONES.

PREVENCION SECUNDARIA



PALABRA CLAVE:

1º Proteger



2º Avisar **112**



PAS

3º Socorrer



PREVENCIÓN SECUNDARIA

- **PALABRA CLAVE: “PAS”** (Proteger, Ayudar y Socorrer).
- **HACER SEGURO EL LUGAR:**
 - Poner chaleco reflectante y colocar triángulos
- **ANALIZAR LOS PELIGROS:**
- **AL LLEGAR A LOS VEHÍCULOS ACCIDENTADOS:**
 - Desconectar la llave de contacto.
 - Desbornar, si es posible, los bornes de la batería.
- **VER CUANTOS HERIDOS HAY** (preguntar cuantos eran)
- **COMPROBAR SI ESTAN CONSCIENTES** (pulso, respiración)
- **LLAMAR AL 112** (informar heridos y lugar)
- **“NO MOVER A LOS HERIDOS”** (excepciones: fuego y agua)
- **TAPARLES CON ALGO DE ROPA.**
- **NO QUITAR EL CASCO** (necesidad de usar el articulado).
- **NO DAR COMIDA, BEBIDA, TABACO, MEDICAMENTOS.**
- **MANTENER LA CALMA Y TRANQUILIZAR A LOS HERIDOS**

PREVENCIÓN TERCIARIA ¿Y después que?



EL DÍA DESPUES

DÍA ANTES

VIDA NORMALIZADA

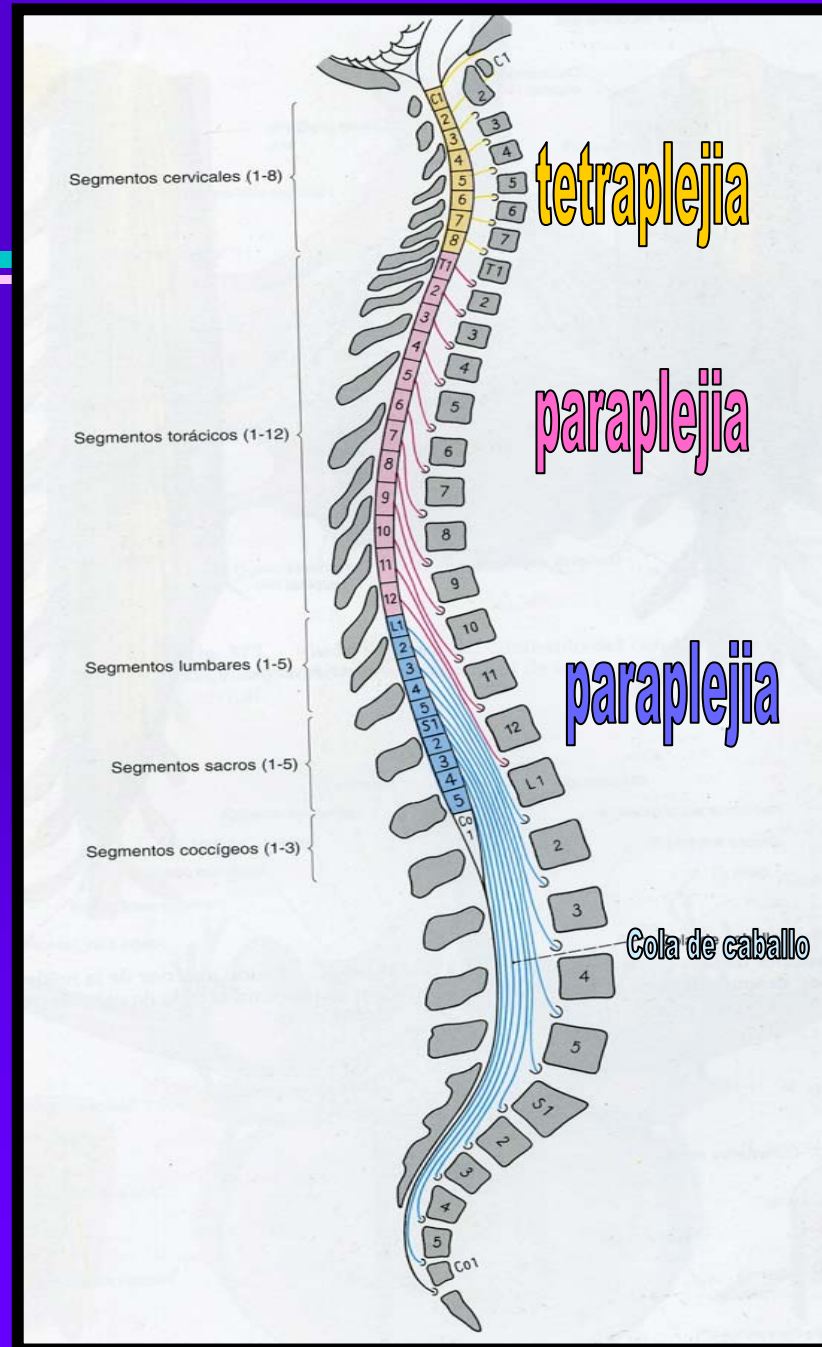
- PERSONA
- FAMILIA
- ESCUELA
- UNIVERSIDAD
- TRABAJO
- SOCIEDAD
- ECONOMÍA
- VIDA

DÍA DESPUES

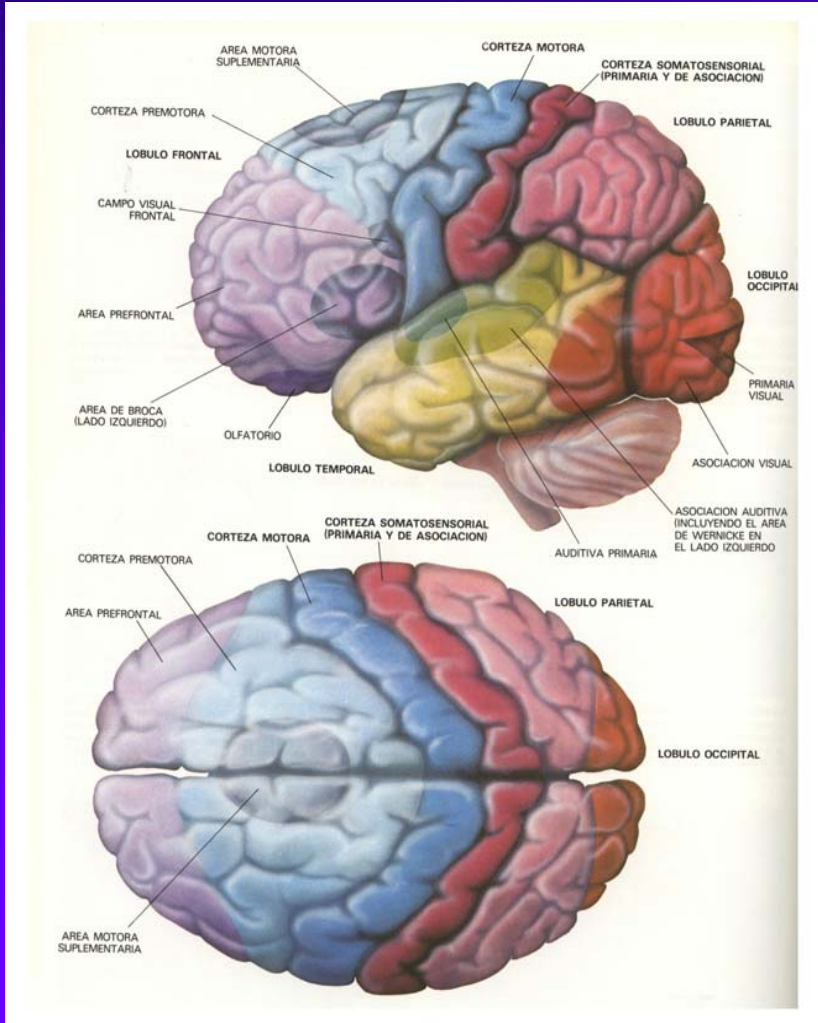


LESIONES MEDULARES ESPINALES

1.000 AÑO
(600 TRÁFICO)



TRAUMATISMO CRANEOENCEFALICO

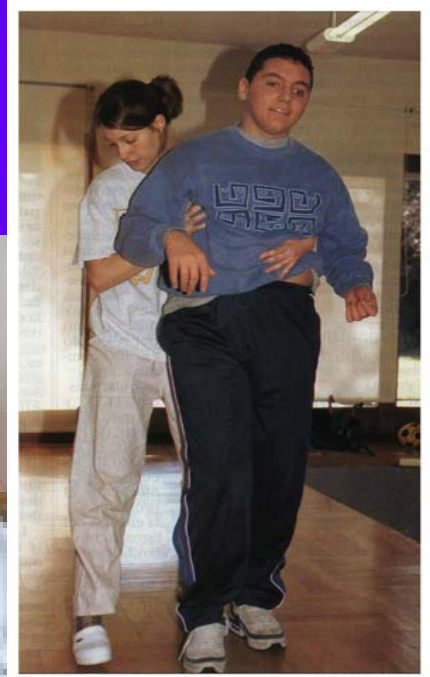


CONSECUENCIAS

MUERTE
COMA



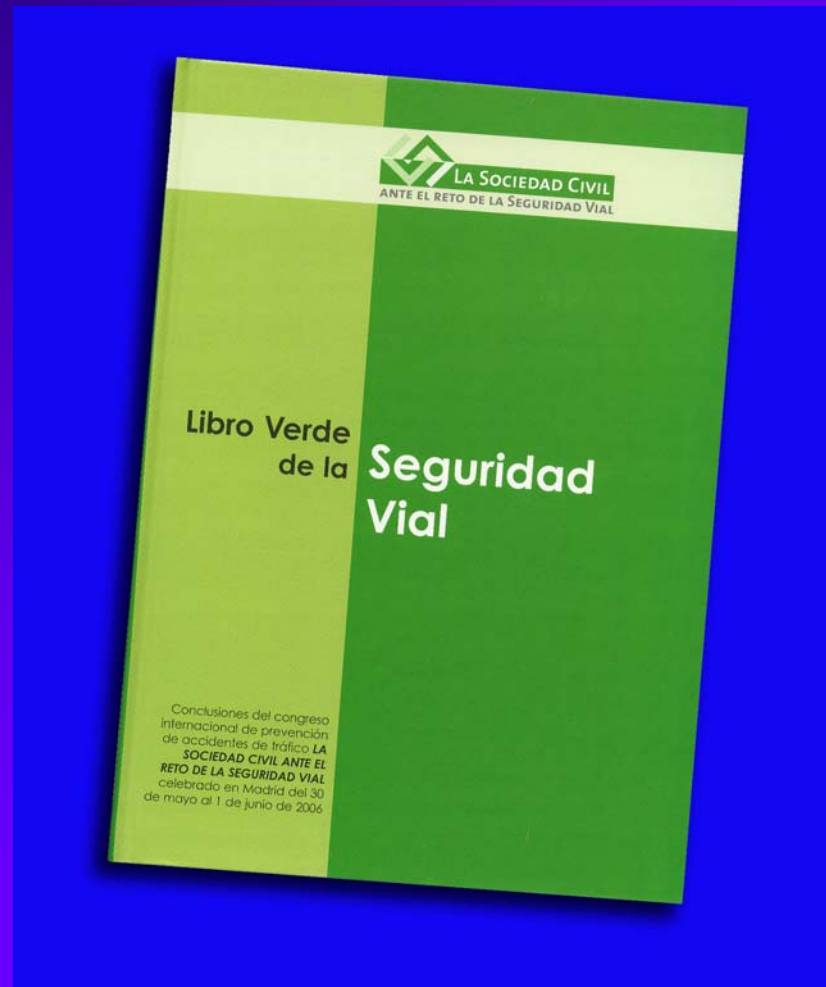
GRAVES
SECUELAS



PROBLEMAS SOCIALES

- **BARRERAS ARQUITECTÓNICAS**
- **VIVIENDA**
- **TRANSPORTE**
- **EDUCACIÓN**
- **TRABAJO**
- **ECONÓMICOS**

CONGRESO INTERNACIONAL PREVENCIÓN DE ACCIDENTES DE TRÁFICO: “LA SOCIEDAD CIVIL ANTE EL RETO DE LA SEGURIDAD VIAL” (I.M.S.V, AESLEME, AEC)



LIBRO VERDE DE LA SEGURIDAD VIAL : PROPUESTAS OPERATIVAS

- **PLANTEAMIENTO PROBLEMA**
- **PROPUESTAS**
- **DESTINATARIOS**
- **4 NIVELES**
 - **PRIMARIO, SECUNDARIO, TERCIARIO, CUATERNARIO**
- **3 FACTORES**
 - **VÍA, VEHÍCULO, FACTOR HUMANO**

CONCLUSIONES

“ESTAMOS SEGUROS”:

DE QUE SOLO INCULCANDO EN EDADES TEMPRANAS LOS CONCEPTOS DE EDUCACIÓN VIAL, TENDREMOS EN EL FUTURO CONDUCTORES Y PEATONES RESPONSABLES.

“DESEAMOS”:

UNA SOCIEDAD MAS SOLIDARIA EN LA QUE TODOS COLABOREMOS PARA DISMINUIR EL NUMERO DE ACCIDENTES QUE TANTAS MUERTES Y LESIONES GRAVES PRODUCEN Y EN LA QUE SE CONSIGA LA PLENA INTEGRACIÓN DE LAS PERSONAS DISCAPACITADAS Y SUS FAMILIAS.

PREVENCIÓN

“ NO HAY NADA MÁS OCULTO QUE LOS EFECTOS DE LA PRUDENCIA, YA QUE CONSISTEN EN EVITAR LOS MALES PREVINIÉNDOLOS. ESTO HACE QUE EN GENERAL NO SE RECONOZCAN NI AGRADEZCAN LOS FAVORES DE ESTE TIPO, CUANDO EN REALIDAD SON LOS MÁS GRANDES QUE SE PUEDEN HACER “

CARDENAL RICHELIEU