

Buenas Prácticas del SNS

2025-2026



- **ESTRATEGIA EN SALUD CARDIOVASCULAR DEL SNS**
- Categoría ORO
- **ComCAR: Cardiología Comunitaria y Continuidad Asistencial. Organización territorial de actuación integrada Atención Primaria – Cardiología en las Regiones Sanitarias de Lleida / Alt Pirineu i Aran.**
- Servicio Territorial de Cardiología de Lleida / Alt Pirineu i Aran. Hospital Universitario Arnau de Vilanova (ICS)
- Catalunya



ctomas.lleida.ics@gencat.cat



Servicio a la comunidad



FORMACIÓN

- **AUMENTAR LA RESOLUCIÓN DE LA AP**
 - ✓ Empoderar MFyC.

ASISTENCIA

- **REDUCIR VISITAS AH SIN VALOR AÑADIDO**
- **SIN PERDER EFECTIVIDAD CLÍNICA**
 - ✓ Evitar desplazamientos pacientes.
 - ✓ Ahorrar recursos públicos.
 - ✓ Reducir lista espera.
 - ✓ Priorizar casos graves.

Formación conjunta

Cultura de la cooperación

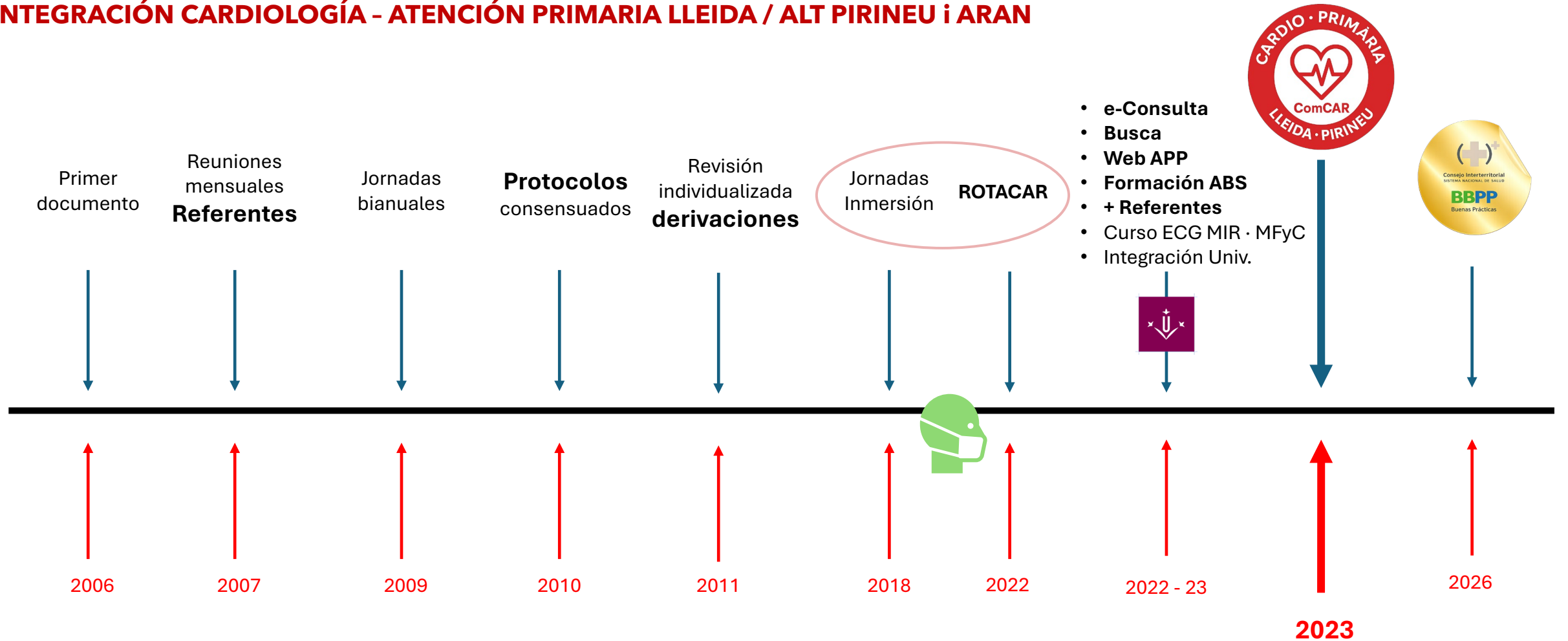
Corresponsabilización asistencia ambulatoria

Buenas Prácticas del SNS

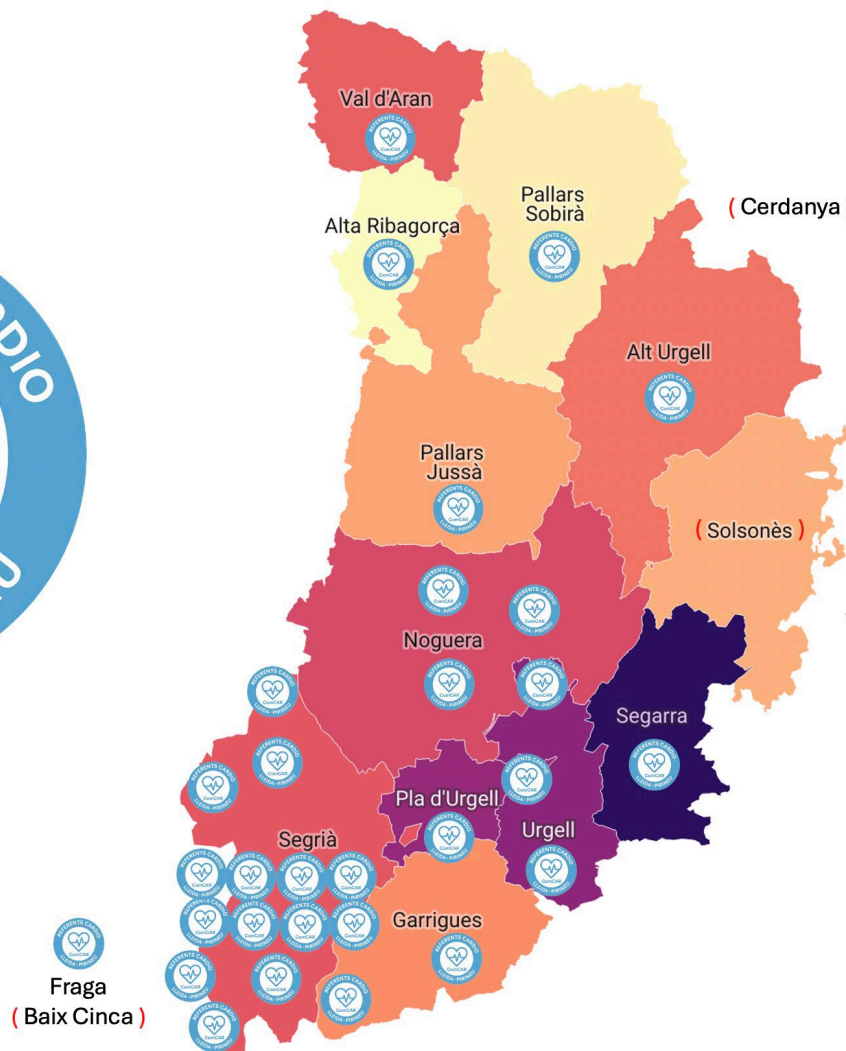
2025-2026



INTEGRACIÓN CARDIOLOGÍA - ATENCIÓN PRIMARIA LLEIDA / ALT PIRINEU i ARAN

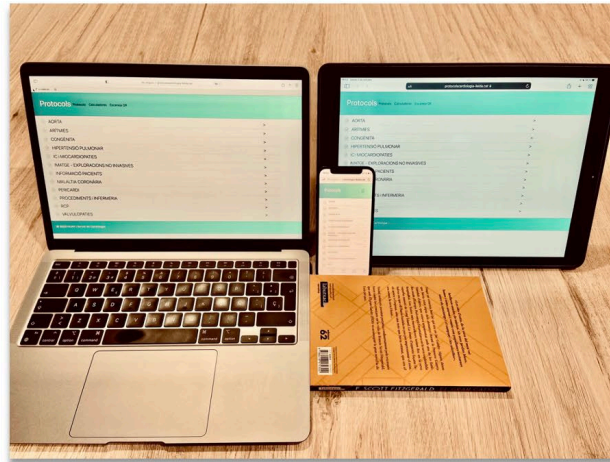


Buenas Prácticas del SNS 2025-2026

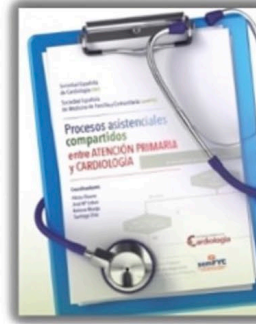


Buenas Prácticas del SNS

2025-2026



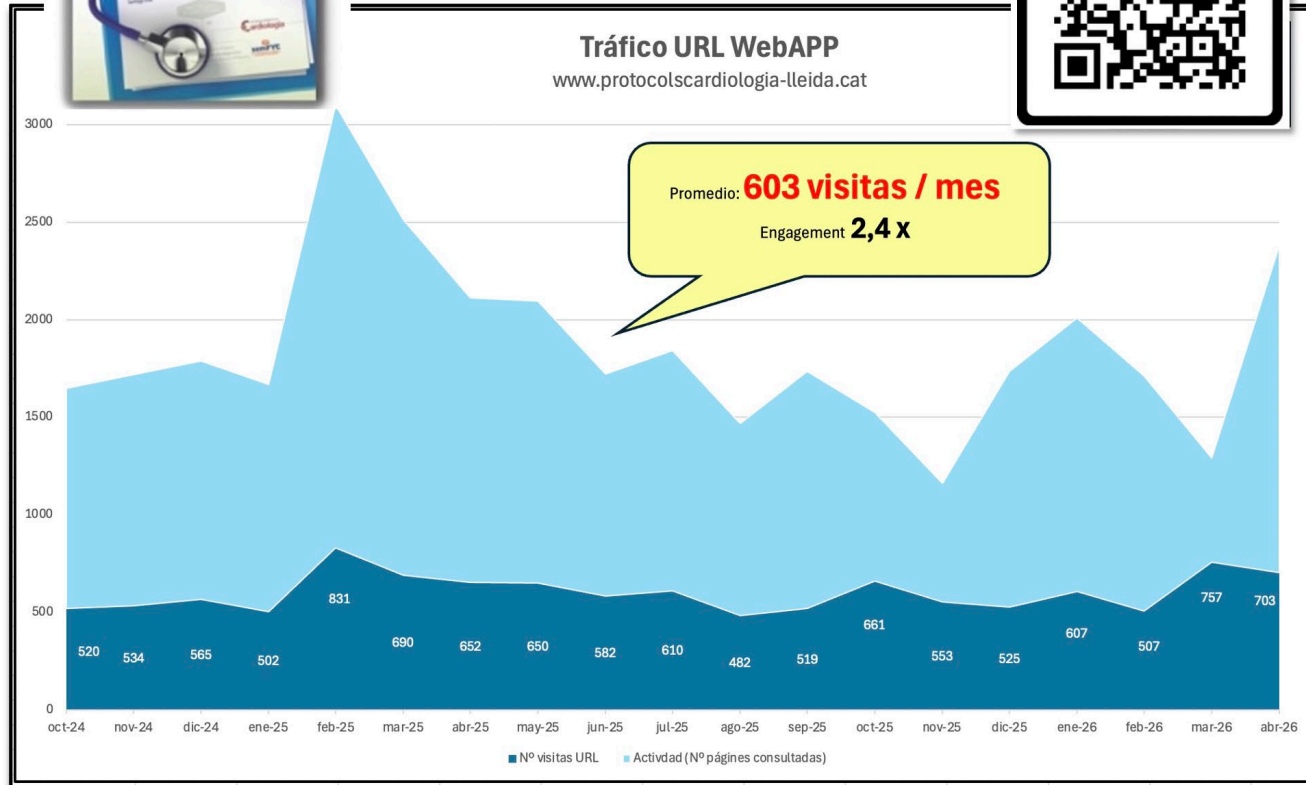
Fuente: Google Analytics 4, informe "Pages and screens", periodo Oct/24 – Abr/26



APP PROTOCOLOS



Tráfico URL WebAPP
www.protocolscardiologia-lleida.cat

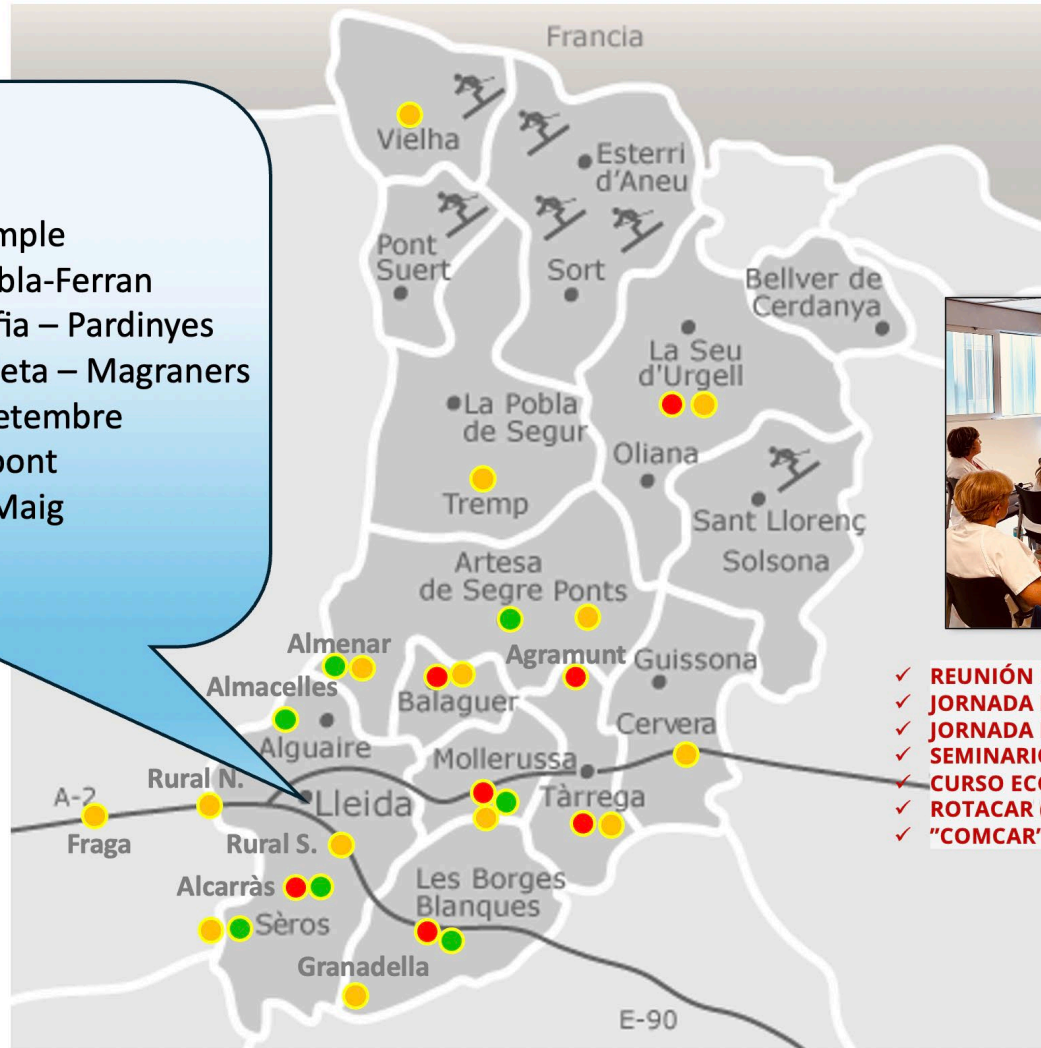


Buenas Prácticas del SNS

2025-2026



2024	2025	2026	
●	●	●	ABS Eixample
●	●		ABS Rambla-Ferran
●	●	●	ABS Balàfia – Pardinyes
●	●	●	ABS Bordeta – Magraners
●	●	●	ABS 11 Setembre
●	●	●	ABS Cappont
●	●	●	ABS 1er Maig

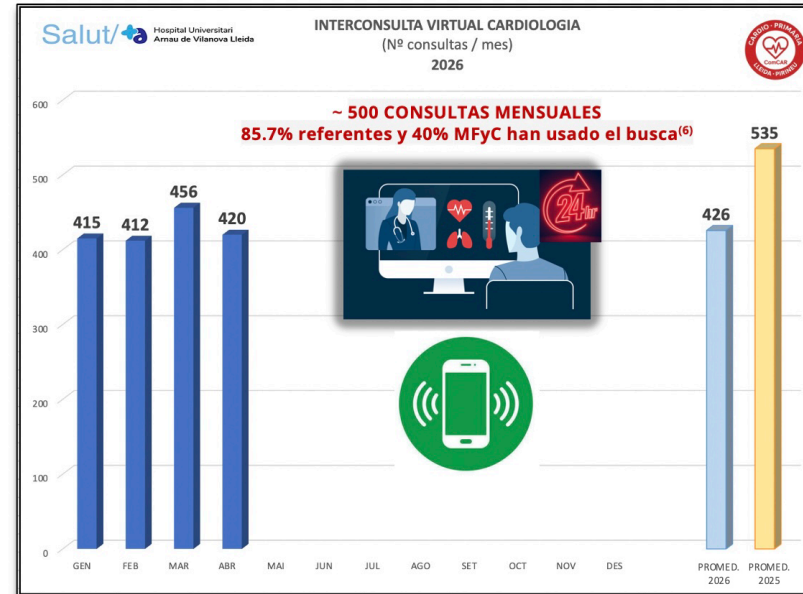
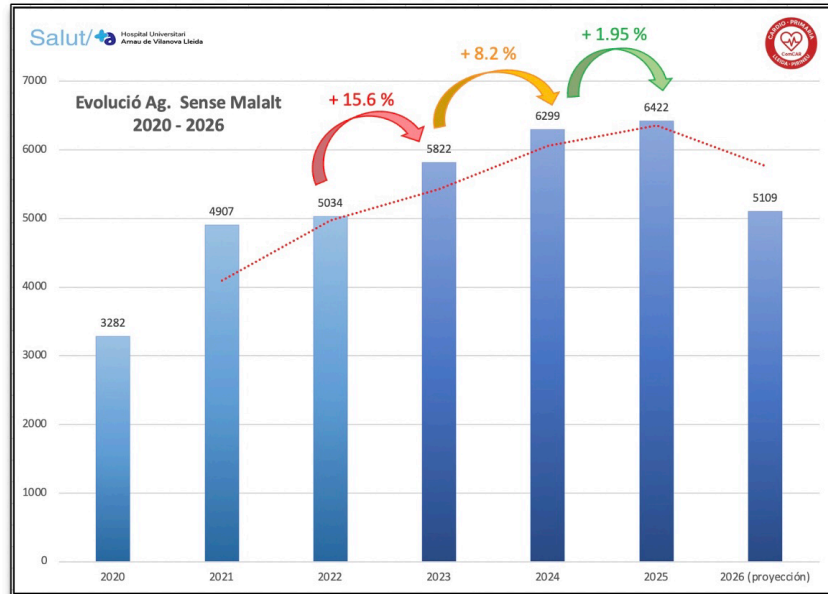


- ✓ REUNIÓN MENSUAL REFERENTES (2007)
- ✓ JORNADA BIANUAL (2009)
- ✓ JORNADA INMERSIÓN (2018)
- ✓ SEMINARIO ECG para MIR MFyC (2021)
- ✓ CURSO ECG para A.P. (2022)
- ✓ ROTACAR (2023)
- ✓ "COMCAR": FORMACIÓN EN LAS ABS (2024)

Recorrer el territorio para conocer, escuchar y dialogar con las/os MFyC.

Actualización en Cardiología
100 MFyC / 5 años

Buenas Prácticas del SNS 2025-2026



PERIODO ESTUDIO	ENERO - ABRIL 2023
Nº e-CONSULTAS	2.035
INDICADORES EFICIENCIA	
% RESOLUCIÓN NO PRESENCIAL	1.197 (58.8%)
IMPACTO SOBRE LISTA ESPERA PRIMERAS VISITAS ¹	-50%
AHORRO ECONÓMICO ²	257.355 €
INDICADORES SEGURIDAD	
INGRESOS AGUDOS CAUSA CARDIOVASCULAR A 12 MESES ³	5 (0.42%)
MORTALIDAD CARDIOVASCULAR EXTRA-HOSPITALÀRIA A 16 MESES ⁴	2 (0.17%)

EFICIENCIA:

- ✓ 59% RESOLUCIÓN NO PRESENCIAL
- ✓ -50% lista espera PV.

SEGURIDAD:

- ✓ 0.42% ingresos CV (12 m.)
- ✓ 0.17% mortalidad CV extra-hosp. (16 m.)

SATISFACCIÓN⁽⁵⁾:

- ✓ Calificada como **excelente** por **81%** MFyC y **95%** Referentes

(1-4) Tomás-Querol, C; Díaz Lozano, J; Sarriegui Domínguez, S et al. *Rev Esp Cardiol.* 2025;78 (Supl 1): 98 Oct 25 DOI: 10.1016/s0300-8932(26)00186-7

(5-6) Tomás-Querol, C; Díaz Lozano, J; Sarriegui Domínguez, S et al. *Rev Esp Cardiol.* 2025;78 (Supl 1): 319 Oct 25 DOI: 10.1016/s0300-8932(26)00407-0



Casanova Sandoval J · Díaz J · Ichart X ·
Piqué M · Worner F · Tomás-Querol C

Aragón M · Benabdelhak I · Cano S · Cruzado E · Deu A
· Domingo I · Fàbrega N · Feixes M · Florensa C · Guiu
MP · Lazo V · Llenas A · López E · Luïssa M · Madrid ML ·
Marqués M · Montaña LM · Montserrat J · Olivares P ·

Parisi M · Paül JM · Pérez E · Planas M · Reguart A · Rojas A · Rovira AR
· Sabaté AR · Sanjurjo E · Sans N · Santafé P · Sarriegui S · Serna C ·
Sihuay E · Simó M · Siscart J · Solans B · Toribio F · Torres M



MOLTES
GRÀCIES !!

