



ESTRATEGIA EN CÁNCER DEL SNS

Categoría ORO



IMPLEMENTACIÓN ASISTENCIAL DE NGS PARA TUMOR SÓLIDO Y HRD EN OVARIO: Creación del Nodo NGS del HGUV en el marco del Plan 5P y la Estrategia de Medicina de Precisión en la Comunitat Valenciana

Equipo responsable

Servicio de Anatomía Patológica
Hospital General Universitario de Valencia (HGUV)
Fundación de Investigación Hospital General de Valencia (FIHGV)

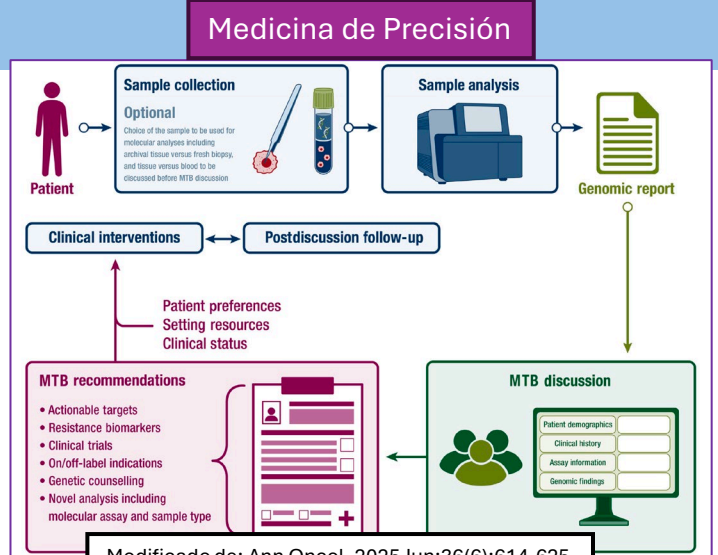
Comunidad Autónoma

Comunitat Valenciana



¿Qué necesidad motivó la práctica?

- Dificultades para acceder a la Medicina de Precisión de forma equitativa en la población oncológica de la ASI Valencia-Oeste
 - Diferencias regionales según tamaño del centro
 - 3 centros públicos, de 150-550 camas
- Dificultades en el acceso a biomarcadores complejos en pacientes con patología oncológica poco frecuente pero muy relevante en áreas extensas de la Comunitat Valenciana
 - 1 único centro con experiencia en HRD en cáncer de ovario en CV
 - ASI ampliada: 12 centros públicos, de 150-600 camas
 - Población total asignada: 2 millones de habitantes



Población asignada:
 ASI Valencia-Oeste: 600.000 hab
 Área ampliada: 1,5 millones hab
 Población total: 2 millones

Gestión de la Estrategia del Cáncer en la Comunidad Valenciana. OMPTA. Decreto 121/2024



¿En qué consiste la buena práctica?

Consolidación del HGUV como Nodo NGS de referencia del ASI en tumores sólidos, garantizando calidad, equidad y eficiencia diagnóstica.

- Crear circuitos de muestras e informes, accesibles a todos los centros del ASI ampliado
 - PNT con circuito definido
 - Informes estandarizados
- Estandarizar el proceso de la NGS, integrando todos los paneles de la Cartera común de biomarcadores, e implementar sistema gestión UNE-EN ISO 15189 en el centro
- Reducir tiempos de respuesta a los intervalos asistenciales establecidos según patología
- Dar cobertura asistencial a todo el Nodo, con >500 determinaciones/año
- Crear Comité de Molecular (MTB) interhospitalario para la discusión de los resultados obtenidos





Resultados y valor añadido

978

estudios NGS/año

Actividad diagnóstica consolidada

<10 días, 90%

Biomarcadores críticos

>95%

éxito analítico

Control interno + EMQN

>90%

casos en comité

Integración clínica

Impacto



Pacientes

- Acceso homogéneo al diagnóstico molecular avanzado en el ASI Valencia Oeste y área ampliada para HRD.
- Cobertura de una población de 2 millones de habitantes



Profesionales

- Creación de MTB para discusión multidisciplinar de los resultados
- Informes estandarizados
- Decisiones terapéuticas basadas en biomarcadores



Sistema

- Centralización de estudios complejos
 - HRD: 100 determinaciones
- uso más eficiente de recursos
 - Unidad Multigen
 - Incorporación secuenciador Illumina NextSeq1000, plan 5P



Sostenible y transferible

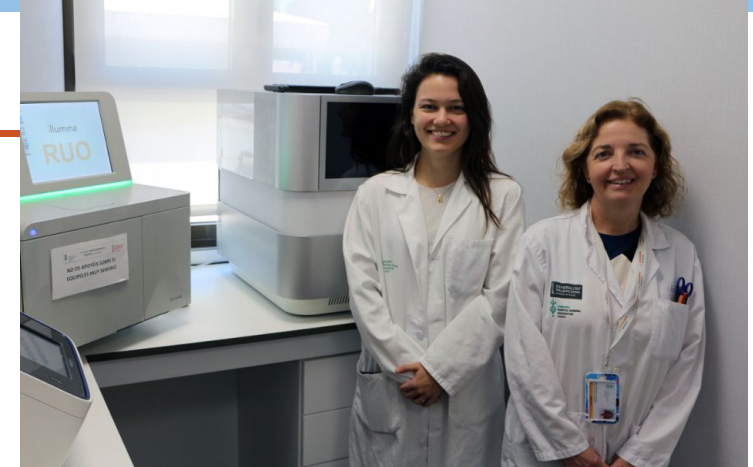
Modelo basado en paneles multigénicos, dos plataformas complementarias, circuitos normalizados, formación continua y sistema de calidad ISO 15189.



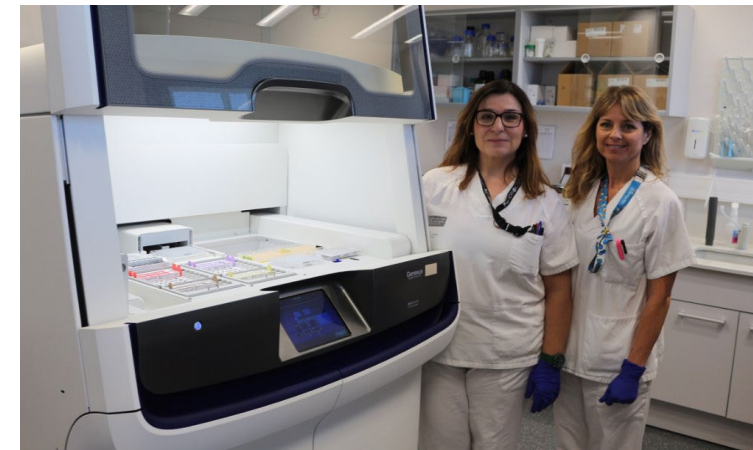
¿Por qué esta práctica es destacable?

➤ Modelo innovador a nivel técnico

- Dos plataformas génicas complementarias, que permiten un uso intercambiable en caso de avería/duda diagnóstica
 - ThermoFisher Genexus
 - Illumina NextSeq 550DX
- Paneles multigénicos validados, que permiten estudio simultáneo de todos los genes implicados en el proceso
- Panel para HRD basado en tecnología sWGS
- Varios Softwares de interpretación
 - Oncomine Reporter
 - SeqOne
 - Datas Genomics



Unidad hospitalaria Multigen. HGUV



Laboratorio de Molecular. Servicio AP. HGUV



¿Por qué esta práctica es destacable?

➤ Transferibilidad, con circuitos definidos y paneles validados

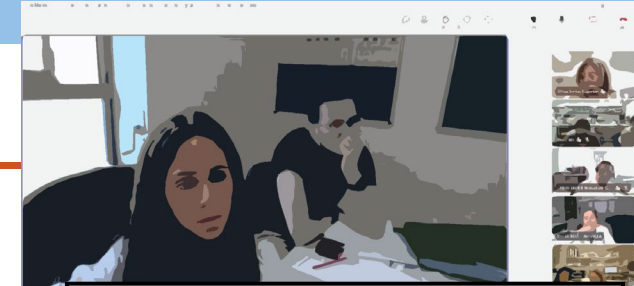
- Participación multidisciplinar, con la creación del MTB para los 3 centros de la ASI
 - 90% casos discutidos en MTB
- Jornadas de comunicación con centros emisores

➤ Sostenibilidad

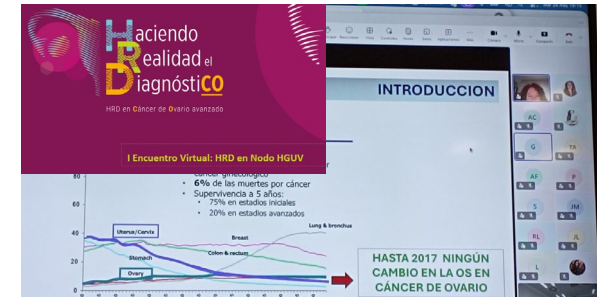
- Creación de la Unidad Hospitalaria Multigen, para uso compartido de equipamiento con otros servicios
- Paneles amplios, que disminuyen el número de pruebas
- Automatización del proceso, que disminuye necesidad de recursos humanos
- Varias plataformas informáticas para interpretación de resultados

➤ Valor añadido

- Equidad del sistema para toda la población oncológica
- Facilita la toma de decisiones terapéuticas
- Mejora la calidad de vida de nuestros pacientes oncológicos (terapias dirigidas)



Reunión on line MTB. HGUV y centros del ASI



Curso de divulgación HRD. Servicio AP. HGUV



Miembros de la Unidad Multigen. HGUV

Buenas Prácticas del SNS 2025-2026



Muchas gracias por vuestra atención

Esther Roselló Sastre
rosello_est@gva.es