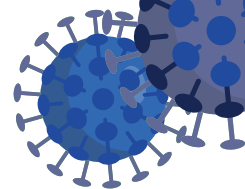


Die Quarantäne



Was bedeutet Quarantäne aufgrund von Covid-19?

Es handelt sich um eine Maßnahme des öffentlichen Gesundheitswesens zur Kontrolle der Übertragung des Covid-19-Virus.

Sie soll verhindern, dass Menschen, die dem Virus ausgesetzt waren, während der Zeit, in der sie infiziert sind und die Infektion übertragen können, Kontakt zu anderen Menschen haben.



Wann wird eine Quarantäne angeordnet?

Wenn eine Person engen Kontakt mit einer Person hatte, bei der Covid-19 diagnostiziert wurde

Welche Maßnahmen werden bei einer Quarantäne getroffen?

Die empfohlenen Maßnahmen sind, soweit möglich, eine Isolation in einem Zimmer im Haus, ein eigenes Badezimmer und das Tragen einer chirurgischen Maske, wenn man den Raum verlassen müssen.

In diesem Fall müssen alle Mitbewohner ebenfalls eine chirurgische Maske tragen. Während der Quarantäne sollte das Haus nicht verlassen werden.



Wie lange dauert die Quarantäne?



10 Tage ab dem letzten Kontakt mit dem bestätigten Fall. Die Quarantäne beträgt 10 Tage, weil die meisten Menschen in den ersten 10 Tagen nach Kontakt mit einem Fall von Covid-19 Symptome entwickeln.

Achten Sie während der Quarantäne und auch 4 Tagen nach Ende der Quarantäne auf Symptome.

Warum ist es wichtig, eine Quarantäne einzuhalten?

Das Covid-19-Virus kann bereits 2 Tage vor dem Auftreten der Symptome an andere übertragen werden. Es kann auch von Menschen verbreitet werden, die keine Symptome aufweisen. Selbst wenn zu Beginn der Quarantänezeit ein diagnostischer Test durchgeführt wird und der Test negativ ausfällt, ist es wichtig, die Quarantänezeit bis zum Ende fortzusetzen, da nach dem Ergebnis des diagnostischen Tests und während der gesamten Quarantänezeit Symptome der Krankheit auftreten können.



Konsultieren Sie offizielle Quellen für weitere Informationen:

www.mscbs.gob.es @sanidadgob

21. Oktober 2020

**#ESTE
VIRUS
LO
PARAMOS
UNIDOS**

