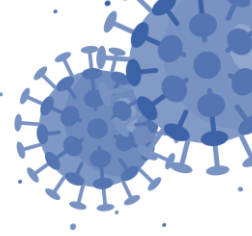


# 若曾接触过新冠肺炎确诊患者，我该怎么办？



如果你在该患者出现症状之前 48 小时之内，或在其进行无症状核酸检测之前 48 小时之内与其有过密切接触，没有采取必要的防护措施，并且：

看护过该患者或接触过他们的分泌物或液体



医疗保健/公共卫生/居家环境

与其接触距离在 2 米之内，且 24 小时之内与其接触的时间累计超过 15 分钟



社区环境

若有过密切接触，务必采取以下建议措施：

自最后一次接触后居家隔离 10 天，最好单独待在自己的卧室

尽量不要离开卧室，避免与同住人接触

严格采取预防措施。如果必须离开卧室，请戴上医用口罩

在隔离的 10 天内以及之后的 4 天内观察是否出现任何不适症状（发烧、咳嗽、呼吸困难）

经常洗手

如果可以，不要与同住人共用卫生间



如非必要不要外出，若必须外出，请戴上医用口罩。



- 若出现症状，请致电所在的卫生中心或拨打所在自治区的专设号码，并告知自己是接触者
- 若感到呼吸急促、病情严重或恶化，请拨打 112。
- 更多信息请参阅 [“轻症病例居家隔离的建议”](#)。