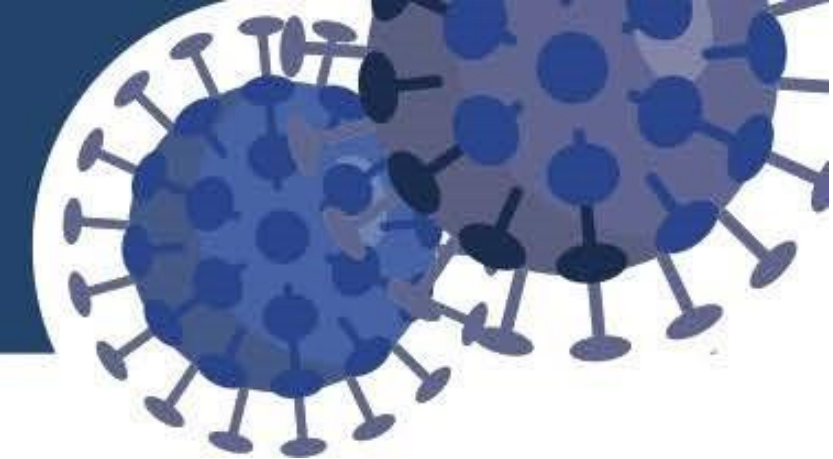
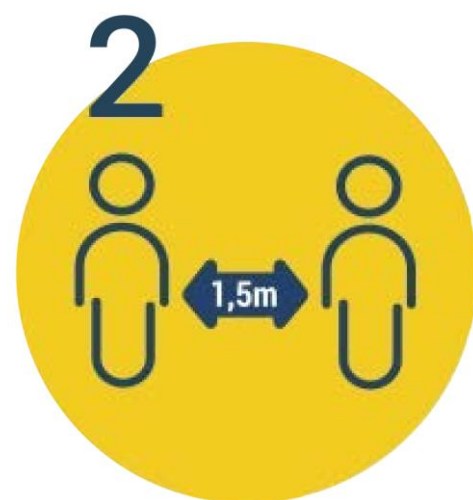


# 6 КЛЮЧОВИ ПРАВИЛА, КОИТО ВИНАГИ ТРЯБВА ДА ПОМНИМ



**Маска**  
(използвайте я,  
като закривате  
носа, устата и  
брадичката)



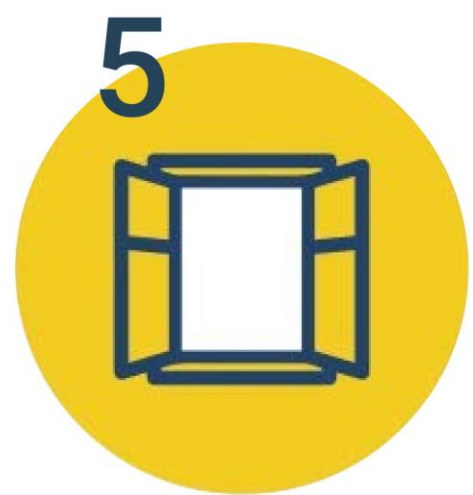
**Метри**  
(най-малко  
1,5 м между  
хората)



**Ръце**  
(мийте често  
ръцете)



**По-малко  
контакти**  
и в постоянен  
колектив



**Повече  
проветряване**  
(занимания на  
открито и  
отворени  
прозорци)



**Оставам въщи**  
при симптоми или  
поставена диагноза  
за COVID, ако съм  
бил контактен или  
чакам резултати