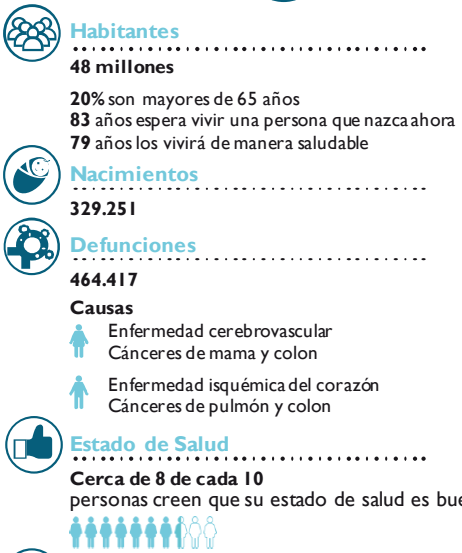
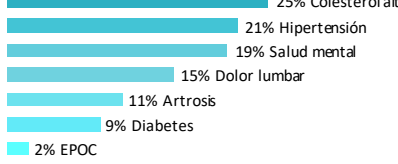


# PRINCIPALES DATOS DEL SISTEMA NACIONAL DE SALUD

## Población



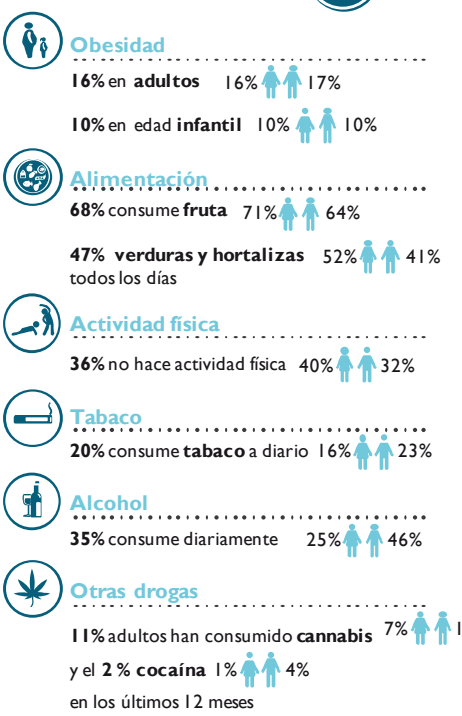
## Principales problemas crónicos de salud



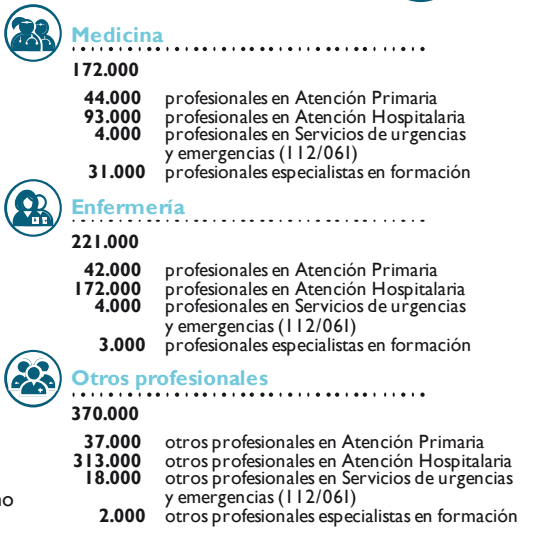
## Cobertura Pública

Cartera de Servicios completa para todas las personas que residen en España.

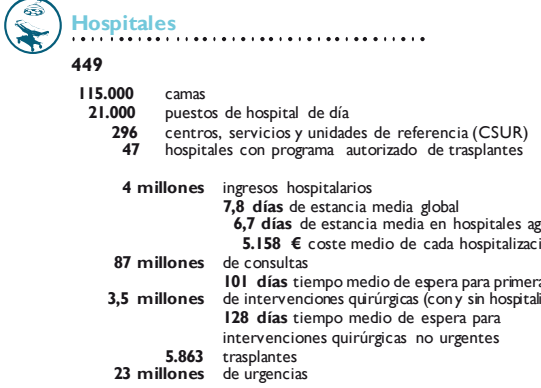
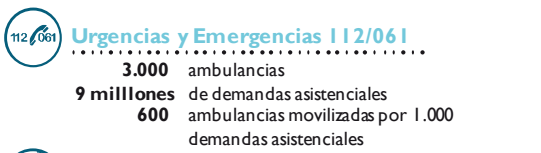
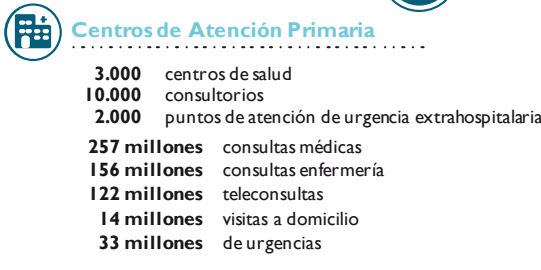
## Estilos de Vida



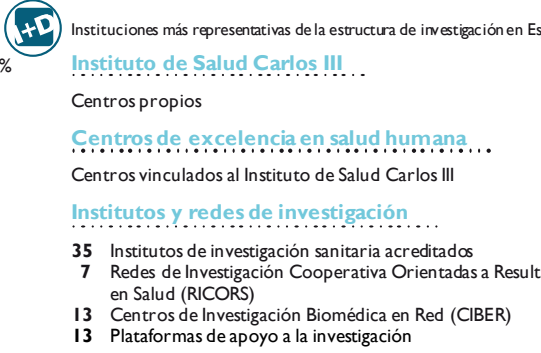
## Profesionales SNS



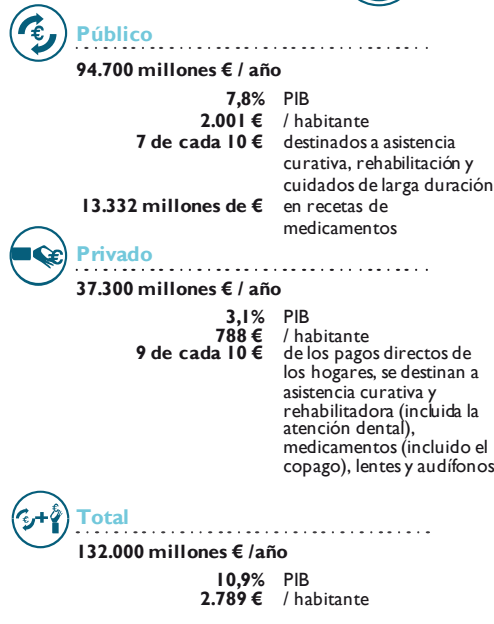
## Atención Sanitaria



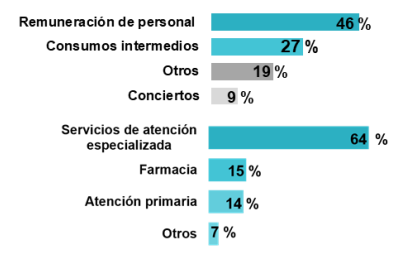
## Investigación e Innovación



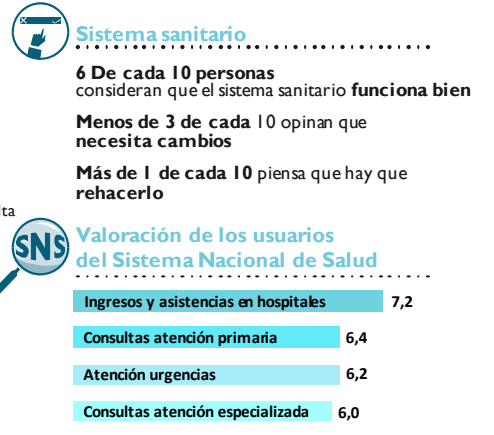
## Gasto Sanitario



### Distribución del gasto sanitario público gestionado por las comunidades autónomas



## Opinión de la Ciudadanía



Los datos recogidos en esta infografía son los más recientes disponibles en cada una de las fuentes de información existentes en el Sistema de Información Sanitaria en: